



Dades servei Policia Municipal

Any 2017

*"La proximitat no es mesura en metres ni en centímetres. És relacional, és coneixença.
L'oposat és la llunyania, la distancia relacional, la desconeixença"*

La resistència íntima: assaig d'una filosofia de la proximitat-Josep Maria Esquirol-2015

ÍNDEX

1. INTRODUCCIÓ	6
1.1.- INTRODUCCIÓ	7
2.- INCIDÈNCIES POLICIA MUNICIPAL	8
2.1.- DISTRIBUCIÓ DE LES NOVETATS DE POLICIA MUNICIPAL PER FUNCIO POLICIAL	9
2.1.1.- Novetats per activitat policial, anys 2015, 2016 i 2017	10
2.1.2.- Evolució del total de les incidències (només serveis operatius), anys 2015, 2016 i 2017	11
2.1.3.- Novetats per mesos (només serveis operatius), anys 2015, 2016 i 2017.....	12
2.1.4.- Novetats per mesos i tipus de serveis (només serveis operatius), any 2017.	13
2.1.5.- Novetats per dia de la setmana (només serveis operatius), anys 2015, 2016 i 2017	14
2.1.6.- Novetats per franja horària i tipus de servei (només serveis operatius), any 2017	15
2.1.7.- Novetats per districtes, anys 2015, 2016 i 2017.....	17
2.1.8.- Novetats per mesos i districte (només serveis operatius), any 2017.....	18
2.1.9.- Novetats per activitat policial i districte (només serveis operatius).....	20
2.1.10.- Oficis judicials tramitats.....	21
3.- SERVEIS EN MATÈRIA DE POLICIA DE CONVIVÈNCIA I SEGURETAT	22
3.1.- Total serveis en matèria de convivència i seguretat, anys 2015, 2016 i 2017	23
3.2.- Procediments penals instruïts a Policia Municipal, anys 2015, 2016 i 2017	23
3.2.1.- Procediments penals per districtes:.....	24
3.2.2.- Procediments penals per mesos:.....	25
3.2.3.- Procediments penals per tipus delictius:.....	26
3.3.- Delictes contra la Seguretat viària	28
Delictes en l'àmbit de la llar	29
Procediments amb detinguts i investigats	29
3.4.1- Detencions, anys 2015, 2016 i 2017	31
3.5- Total detencions per tipus, anys 2015, 2016 i 2017	32
3.5 - Total de delictes coneguts a Sabadell per tipologia, barris i districtes, any 2017	33
3.5.1.- Mapa de tèrmic del total delictes coneguts a la ciutat de Sabadell, any 2017.....	35
3.6.- Incautacions de drogues, anys 2015, 2016 i 2017	36
3.7.- Incautacions d'armes, anys 2015, 2016 i 2017	37
3.8.- Altres infraccions de seguretat ciutadana, anys 2015, 2016 i 2017	38
3.9.- Actuacions en matèria de Prevenció de la convivència i la seguretat	39
3.9.1.- Seguiments realitzats.....	40
3.9.1.1- Seguiments segons origen de la petició	40

3.9.1.2- Seguiments segons tipus d'incidència	41
3.9.2.- Plans d'actuació preventius per esdeveniments	42
3.9.3- Xerrades en la prevenció en el consum de substàncies i normes de tinença d'animals de companyia	51
3.9.4- Servei d'Atenció a la Víctima (SAV)	52
3.9.4.1.-Expedients nous oberts al SAV i motiu, any 2017	52
3.9.4.2.-Procedència dels nous expedients oberts al SAV, any 2017	53
3.9.4.3.-Xerrades informatives i treball transversal del SAV amb altres Departaments o institucions, any 2017	53
3.9.4.5.-Classificació per sexe dels nous casos oberts al SAV, any 2017	54
.....	54
3.9.4.6.-Classificació segons lloc de naixement de les víctimes ateses al SAV, any 2017	54
3.9.4.7.-Països de procedència de les persones ateses al SAV, any 2017	55
3.9.4.8.-Classificació per grups d'edat de les víctimes ateses al SAV, any 2017	55
3.9.4.9.-Classificació segons lloc de naixement dels agressors, any 2017	56
3.9.4.10.-Països de procedència dels agressors estrangers, any 2017	56
3.9.4.11.-Classificació per grups d'edat dels agressors, any 2017	57
4.- SERVEIS EN MATÈRIA DE POLICIA DE TRÀNSIT	58
4.1.- Serveis en matèria de trànsit, anys 2015, 2016 i 2017	59
4.2.1.- Nombre total d'accidents coneguts, en els que s'ha realitzat o no informe d'accident, anys 2015, 2016 i 2017	61
4.2.2.-Accidents de trànsit en els que s'ha realitzat informe d'accident per mesos, anys 2015, 2016 i 2017	63
4.2.3.-Accidents de trànsit per dies de la setmana, anys 2015, 2016 i 2017	64
4.2.4.- Accidents de trànsit per franja horària, anys 2015, 2016 i 2017	65
4.2.5.- Accidents de trànsit per torn, anys 2015, 2016 i 2017	66
4.2.6.- Accidents de trànsit segons tipus de dia de la setmana (festiu o laborable), anys 2015, 2016 i 2017	66
4.2.7.- Accidents de trànsit per districtes, anys 2015, 2016 i 2017	67
4.2.8.- Víctimes d'accidents de trànsit segons pronòstic, anys 2015, 2016 i 2017	68
4.2.9.- Víctimes d'accidents de trànsit segons condició i pronòstic, anys 2015, 2016 i 2017	69
4.2.10.- Nombre d'accidents segons actuacions, anys 2015, 2016 i 2017	71
4.2.11.- Motius de la realització d'atestat per accident de trànsit, anys 2015, 2016 i 2017	71
4.2.12.- Tipologia dels accidents de trànsit, anys 2015, 2016 i 2017	72
4.2.13.- Tipologia dels accidents de trànsit, segons nombre de vehicles implicats, anys 2015, 2016 i 2017	72
4.2.14.- Tipus de vehicles implicats en els accidents de trànsit, anys 2015, 2016 i 2017	73
4.2.15.- Titulars dels vehicles implicats en els accidents de trànsit, anys 2015, 2016 i 2017	73
4.2.16.- Accidents amb danys a l'erari públic o a béns particulars, anys 2015, 2016 i 2017	73
4.2.17.- Vehicles implicats en els accidents de trànsit, sense assegurança o permís / llicència de conducció, anys 2015, 2016 i 2017	74
4.2.18.- Vehicles implicats en accidents de trànsit amb fuga d'un implicat/da, anys 2015, 2016 i 2017	74

4.2.19.- Sol·licituds d'informes tècnics d'accidents, anys 2015, 2016 i 2017	75
4.2.20.- Zones de concentració d'accidents a la ciutat, anys 2015, 2016 i 2017 accidents)	Definit: (>5 76
4.3.- Denúncies de trànsit	77
4.3.1.- Denúncies velocitat, any 2017.....	78
4.3.2.- Denúncies d'alcoholèmia / drogues, any 2017.....	79
4.4.- Serveis de grues	80
4.5.- Vehicles d'abandonament	82
4.5.1.- Nombre d'expedients nous, decrets i trasllats a titulars, anys 2015, 2016 i 2017.....	82
4.5.2.- Total vehicles retirats per abandonament, segons si ha estat el propietari o la grua municipal, anys 2015, 2016 i 2017	83
4.5.3.- Total vehicles retirats per grua, segons procediment, anys 2015, 2016 i 2017.....	83
4.5.4.- Total actuacions de precintes de vehicles, segons l'administració demandant anys 2015, 2016 i 2017	83
4.6.- Educació Viària	84
4.6.1.- Total sessions i alumnes, segons nivell escolar, any 2017	84
4.6.2.- Total alumnes primària, curs i tipus d'escola , any 2017.....	84
4.6.3.- Total alumnes / sessions, anys 2015, 2016 i 2017	84
5.- SERVEIS EN MATÈRIA DE POLICIA ADMINISTRATIVA I ASSISTENCIAL	85
5.1.- Serveis en matèria de Policia Administrativa i Assistencial, anys 2015, 2016 i 2017	86
5.2.- Actuacions en matèria de Contaminació acústica	87
5.3.- Actuacions en matèria de Protecció del medi ambient i Protecció dels animals.....	88
5.4.- Altres actuacions en matèria de Policia Administrativa.....	89
5.5.- Oficina d'Objectes perduts	90
6.- RECURSOS HUMANS I MATERIALS	91
6.1.- Efectius de la plantilla	92
6.1.1.- Organigrama	93
6.1.2.- Relació nombre de Polícies - Habitants de la ciutat:.....	94
6.1.3.- Distribució dels policies per sexe:.....	94
6.1.4.- Distribució de la plantilla per càrrecs:.....	95
6.1.5.- Evolució plantilla PM per càrrec i sexe	95
6.2.- Hores laborals / incidències	96
6.3.- Formació Policia Municipal	97
6.4.- Citacions judicials dels agents.....	98
6.5.- Recursos materials	99
7. COMUNICACIÓ	100

7.1.- Comunicació	101
8.- OBJECTIUS 2018	105
8.1.- Objectius 2018	106

1. INTRODUCCIÓ

1.1.- INTRODUCCIÓ

A la Policia Municipal tenim per objectiu afavorir el lliure exercici dels drets i llibertats, el manteniment de la pacífica convivència i el normal funcionament de les institucions públiques. com a mitjà per a contribuir en el manteniment del benestar i la seguretat de la ciutadania.

La Policia Municipal ha de ser un servei proper i de qualitat que integri polítiques proactives de treball eficient i de proximitat amb la ciutadania.

El nostre desplegament territorial, la proximitat, professionalitat, orientació al servei, l'esforç, el seny, el compromís, la implicació social i la presència continua constitueixen l'eina fonamental del nostre treball, oferint un tracte just, equitatiu i correcte per a tothom, excloent qualsevol forma de discriminació i garantint el respecte a la dignitat i a la diversitat de les persones.

Aquesta memòria presenta els resultats del servei ofert per la Policia Municipal l'any 2017, any en que s'ha continuat gestionant el canvi de model policial a un model de Policia de Proximitat.

Entenem el model de Proximitat com el més adient i el que permetrà, mitjançant la relació policia-ciudadà i la coresponsabilitat d'ambdues parts, desenvolupar estratègies de servei eficaces i en consonància amb les necessitats de la ciutadania, potenciant la Policia Comunitària, integrada als barris per a la seva implicació en la detecció de les necessitats i la recerca conjunta amb la ciutadania de les possibles solucions.

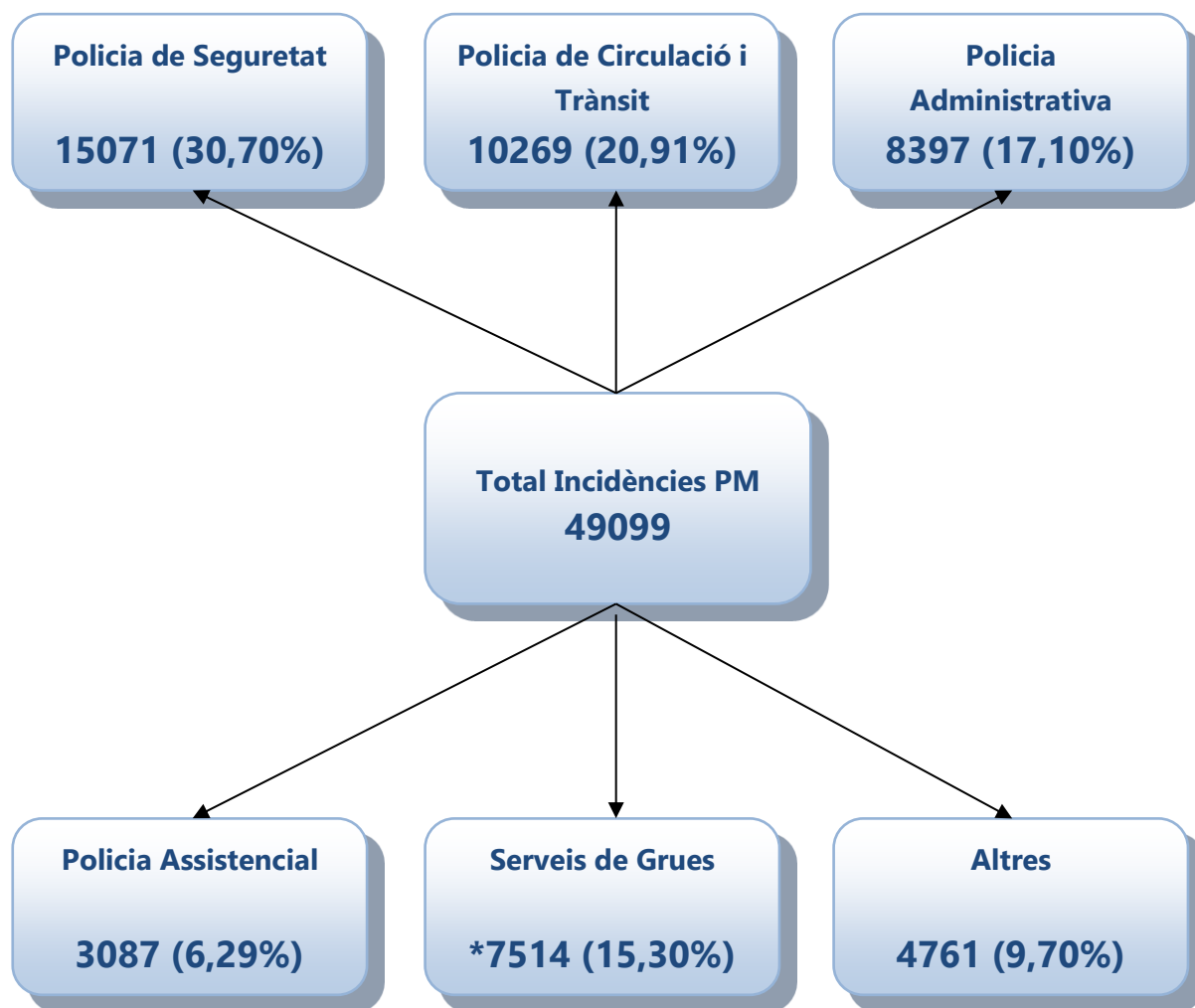
Tot seguit presentem les dades que mostren els serveis que Policia Municipal va desenvolupar l'any 2017, desglossats en els que són els nostres principals àmbits d'actuació, Policia de Prevenció i Seguretat, Policia de Trànsit, Policia Administrativa i Assistencial.

Així mateix, presentem un breu resum del que és la nostra intenció l'any 2018, publicarem la Carta de Serveis, en la que adoptarem uns compromisos de qualitat que pretenen ser la continuació d'un procés de transformació en una Policia propera i amb un servei de qualitat per a les ciutadanes i ciutadans de Sabadell.

2.- INCIDÈNCIES POLICIA MUNICIPAL

2.1.- DISTRIBUCIÓ DE LES NOVETATS DE POLICIA MUNICIPAL PER FUNCIO POLICIAL

Esquema incidències 2017



*Dades del serveis de grues són dels tres municipis amb conveni compartit : Castellar del Vallès, Barberà del Vallès i Sabadell

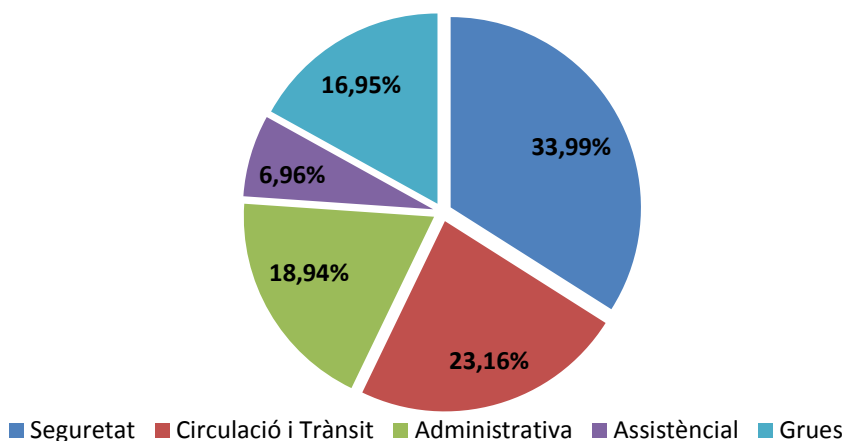
2.1.1.- Novetats per activitat policial, anys 2015, 2016 i 2017

Activitat Policial (serveis operatiu)	2015	2016	2017	Inc. 2016-17
Seguretat	15247	15381	15071	-2,02%
Circulació i Trànsit	7791	9550	10269	7,53%
Administrativa	5872	7106	8397	18,17%
Assistencial	2658	2919	3087	5,76%
Grues	5776	5987	*7514	25,51%
Total	37344	40943	44338	8,29%

Altres	2015	2016	2017	Inc. 2016-17
Comunicats policials	4367	4775	4761	-0,29%
Total	4367	4775	4761	-0,29%

Total	2015	2016	2017	Inc. 2016-17
Total Incidències	41711	45718	49099	7,40%

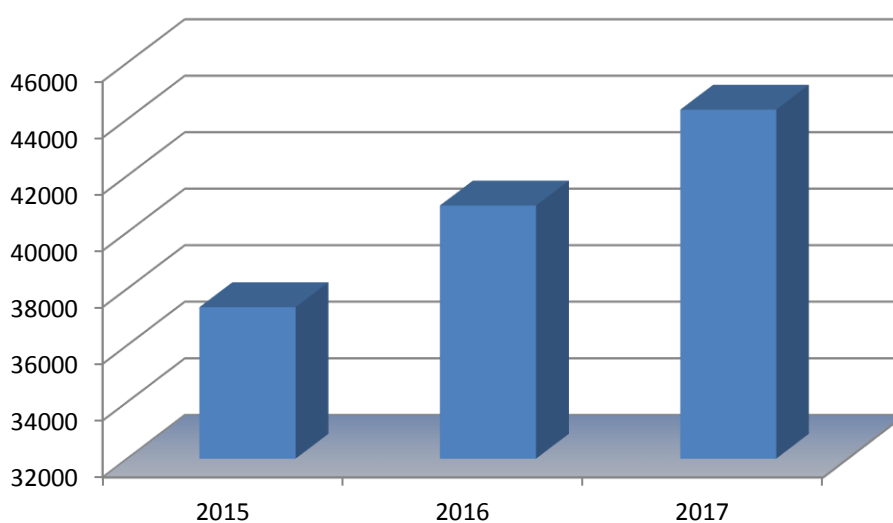
Distribució dels serveis per activitat policial (només serveis operatius)



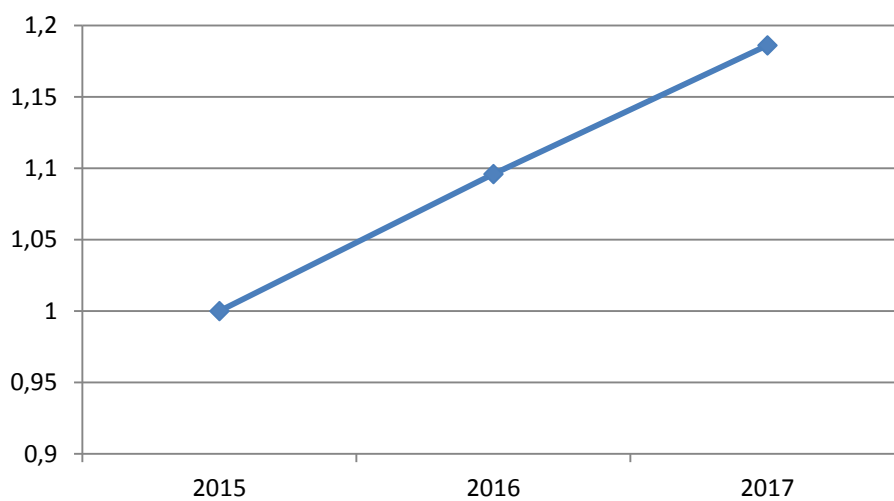
2.1.2.- Evolució del total de les incidències (només serveis operatius), anys 2015, 2016 i 2017

Total	2015	2016	2017
Total Incidències	37344	40943	44338
Diferència respecte any anterior		+9,64%	+8,29%

Gràfic de l'evolució del volum de serveis (només serveis operatius)



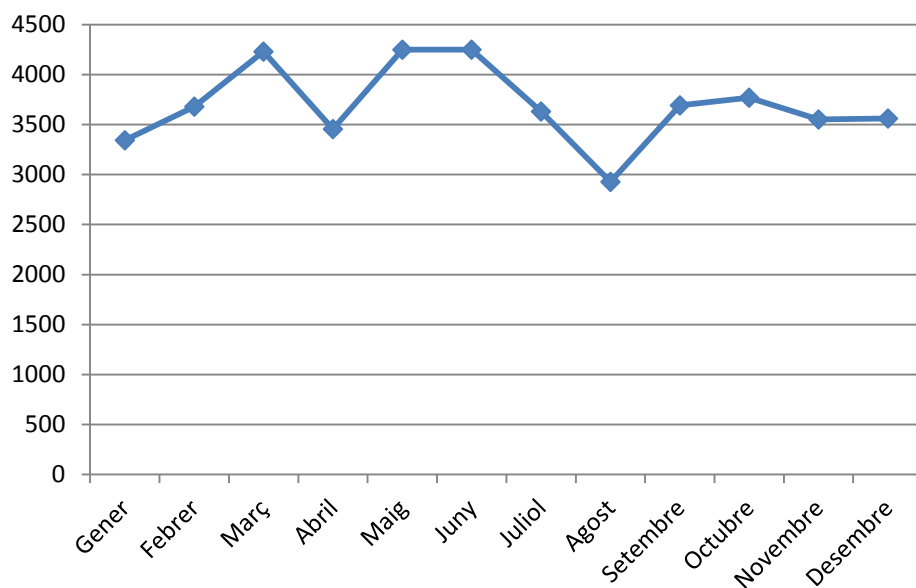
Representació gràfica de l'increment de serveis



2.1.3.- Novetats per mesos (només serveis operatius), anys 2015, 2016 i 2017.

	2015	2016	2017	% mes '17	Dif. 2016-2017
Gener	3051	2979	3343	7,54%	12,22%
Febrer	2965	3056	3679	8,30%	20,39%
Març	3340	2937	4229	9,54%	43,99%
Abril	3255	3257	3457	7,80%	6,14%
Maig	3421	3382	4250	9,59%	25,67%
Juny	3146	3881	4250	9,59%	9,51%
Juliol	3366	3576	3630	8,19%	1,51%
Agost	2323	2942	2927	6,60%	-0,51%
Setembre	2797	3924	3693	8,33%	-5,89%
Octubre	3246	3899	3768	8,50%	-3,36%
Novembre	3212	3775	3551	8,01%	-5,93%
Desembre	3222	3335	3561	8,03%	6,78%
Total	37344	40943	44338	100,00%	8,29%

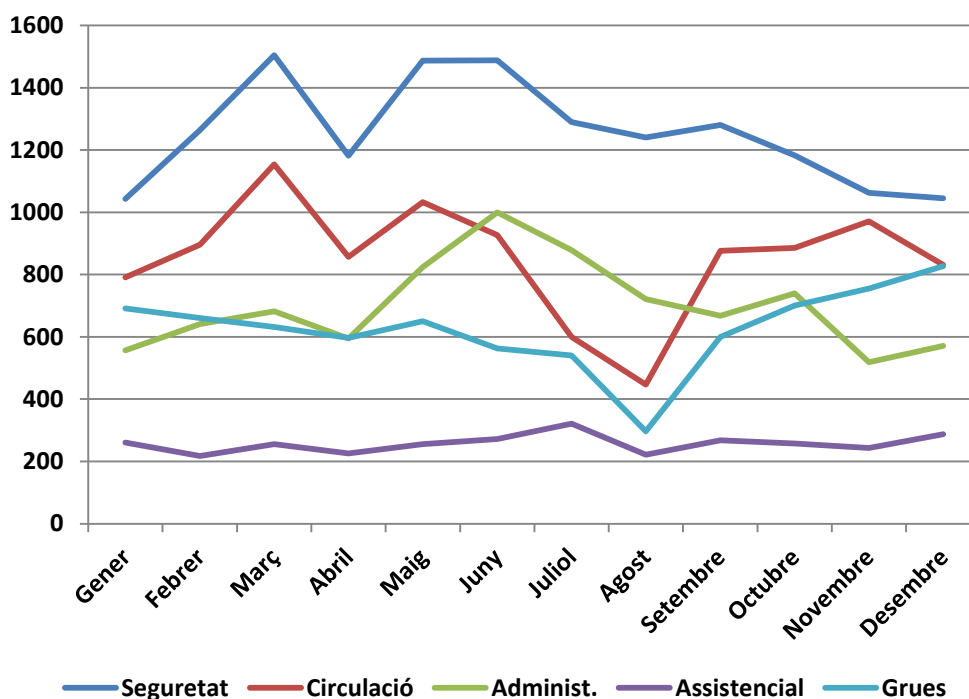
Representació gràfica del volum de serveis per mesos any 2017



2.1.4.- Novetats per mesos i tipus de serveis (només serveis operatius), any 2017.

	Seguretat	Circulació	Administ.	Assistencial	Grues	Total
Gener	1043	791	557	261	691	3343
Febrer	1264	896	641	217	661	3679
Març	1505	1154	682	256	632	4229
Abril	1182	857	595	226	597	3457
Maig	1487	1033	824	256	650	4250
Juny	1488	927	1000	272	563	4250
Juliol	1290	600	879	321	540	3630
Agost	1240	447	721	222	297	2927
Setembre	1281	876	668	268	600	3693
Octubre	1183	886	740	258	701	3768
Novembre	1063	971	519	243	755	3551
Desembre	1045	831	571	287	827	3561
Total	15071	10269	8397	3087	7514	44338

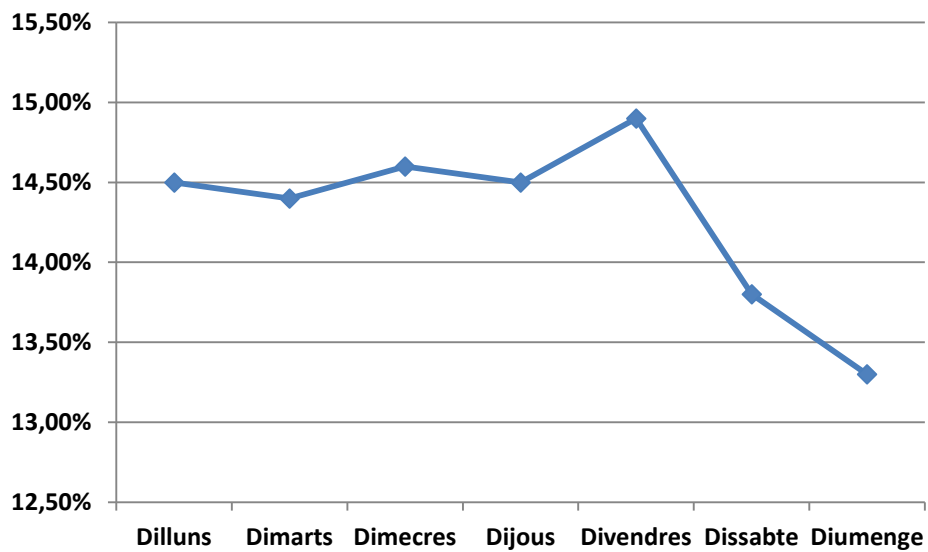
Representació gràfica del volum de serveis per mesos i tipus de serveis, any 2017



2.1.5.- Novetats per dia de la setmana (només serveis operatius), anys 2015, 2016 i 2017

	2015	2016	2017	% diari '17
Dilluns	5191	5937	6429	14,50%
Dimarts	5340	5978	6385	14,40%
Dimecres	5452	6182	6473	14,60%
Dijous	5826	5978	6429	14,50%
Divendres	5452	6101	6606	14,90%
Dissabte	5266	5649	6119	13,80%
Diumenge	4817	5118	5897	13,30%
Total	37344	40943	44338	100,00%

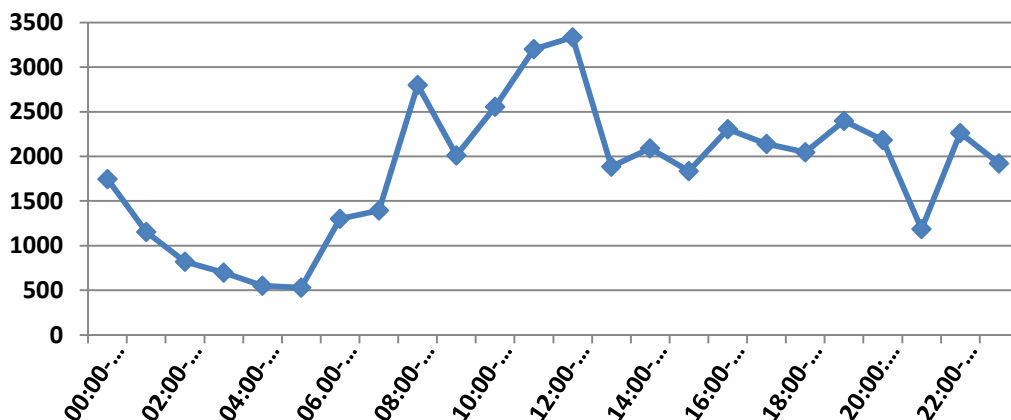
Representació gràfica del volum de serveis per dies de la setmana, any 2017



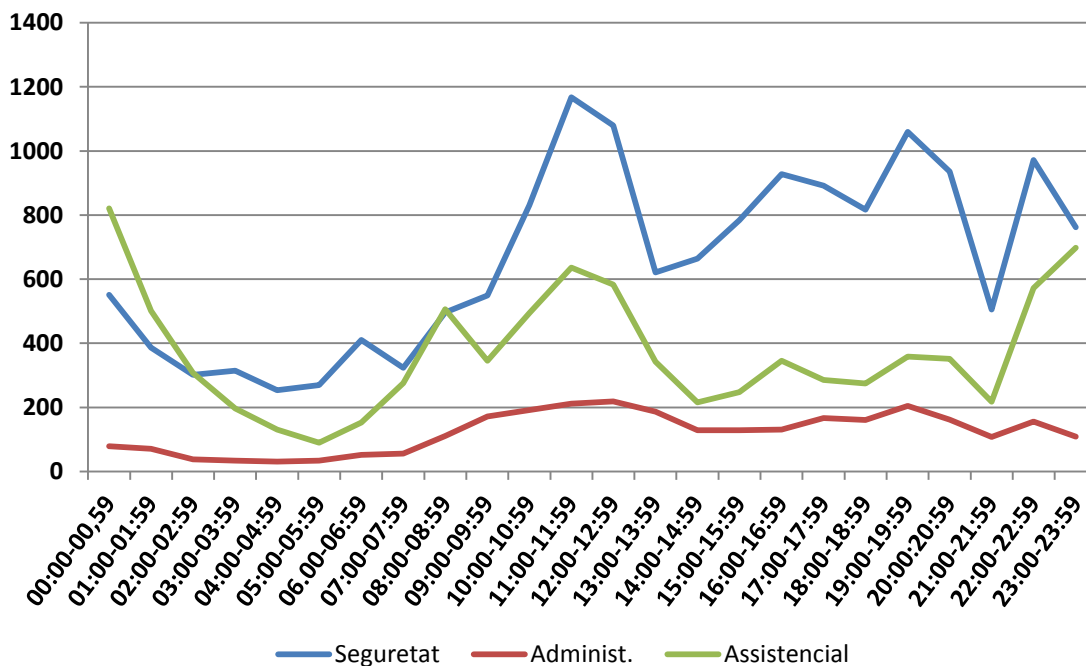
2.1.6.- Novetats per franja horària i tipus de servei (només serveis operatius), any 2017

	Seguretat	Circulació	Administ.	Assistencial	Grues	Total	% hora
00:00-00:59	552	170	79	821	124	1746	3,94%
01:00-01:59	386	129	71	502	67	1154	2,60%
02:00-02:59	302	106	38	307	67	820	1,85%
03:00-03:59	315	99	34	197	51	697	1,57%
04:00-04:59	254	111	31	131	24	550	1,24%
05:00-05:59	269	90	34	90	46	530	1,20%
06:00-06:59	411	448	52	153	238	1301	2,93%
07:00-07:59	323	503	56	276	237	1395	3,15%
08:00-08:59	496	1297	111	506	388	2798	6,31%
09:00-09:59	549	453	172	345	490	2010	4,53%
10:00-10:59	831	516	192	494	523	2557	5,77%
11:00-11:59	1167	580	212	636	606	3201	7,22%
12:00-12:59	1079	957	219	583	495	3333	7,52%
13:00-13:59	621	407	187	343	327	1884	4,25%
14:00-14:59	664	762	129	215	319	2090	4,71%
15:00-15:59	784	386	129	248	288	1835	4,14%
16:00-16:59	928	598	131	345	301	2303	5,19%
17:00-17:59	892	405	167	286	391	2141	4,83%
18:00-18:59	817	354	161	275	440	2047	4,62%
19:00-19:59	1060	318	204	358	457	2397	5,41%
20:00-20:59	936	305	162	351	430	2183	4,92%
21:00-21:59	505	155	108	217	199	1184	2,67%
22:00-22:59	971	256	156	572	305	2261	5,10%
23:00-23:59	762	184	109	698	167	1920	4,33%
Total	15874	9589	2942	8952	6980	44338	100,00%

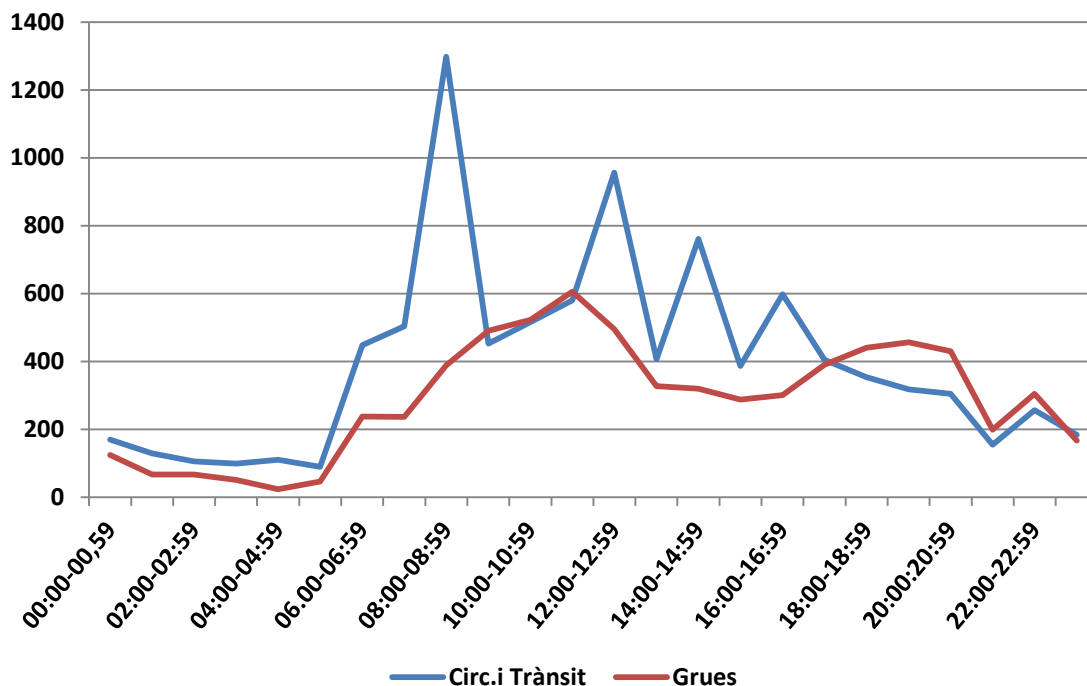
Representació gràfica del volum de serveis per tram horari any 2017



Representació gràfica del volum de serveis per tram horari, en els serveis de seguretat, Policia administrativa i assistencial, any 2017



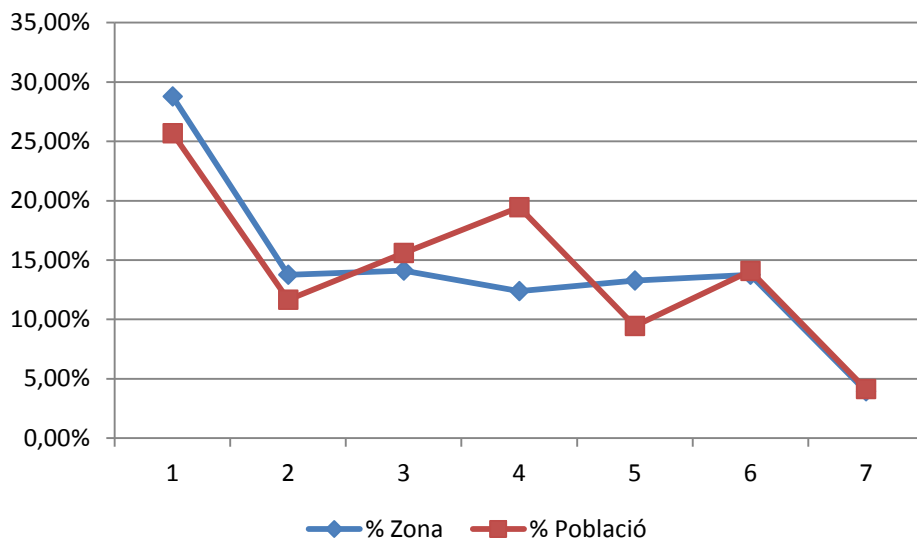
Representació gràfica del volum de serveis per tram horari, en els serveis de trànsit i circulació i serveis de grues, any 2017



2.1.7.- Novetats per districtes, anys 2015, 2016 i 2017

	2015	2016	2017	Dif. 2016-2017	% districte	% Població
Districte-1	10196	10513	11424	8,67%	28,87%	25,67%
Districte-2	4405	5065	5456	7,72%	13,75%	11,65%
Districte-3	4376	4917	5596	13,81%	14,10%	15,59%
Districte-4	4271	4804	4915	2,31%	12,38%	19,45%
Districte-5	5017	5279	5266	-0,25%	13,27%	9,44%
Districte-6	4653	4715	5464	15,89%	13,77%	14,08%
Districte-7	1041	1752	1567	-10,56%	3,95%	4,12%
Afores	1157	1575	2153	36,70%		
Central	2228	2323	2497	7,49%		
Total	37344	40943	44338	8,29%	100,00%	100,00%

Representació gràfica de la relació volum de serveis i població per districte per districtes, any 2017



2.1.8.- Novetats per mesos i districte (només serveis operatius), any 2017

	Districte-1	Districte-2	Districte-3	Districte-4	Districte-5
Gener	879	410	449	403	368
Febrer	957	407	384	361	518
Març	1021	557	543	432	566
Abril	917	455	439	367	363
Maig	1063	536	601	437	458
Juny	1029	531	602	533	463
Juliol	983	411	463	430	456
Agost	697	313	392	382	337
Setembre	959	506	407	425	391
Octubre	987	447	442	413	469
Novembre	934	424	440	390	444
Desembre	998	459	434	342	433
Total	11424	5456	5596	4915	5266

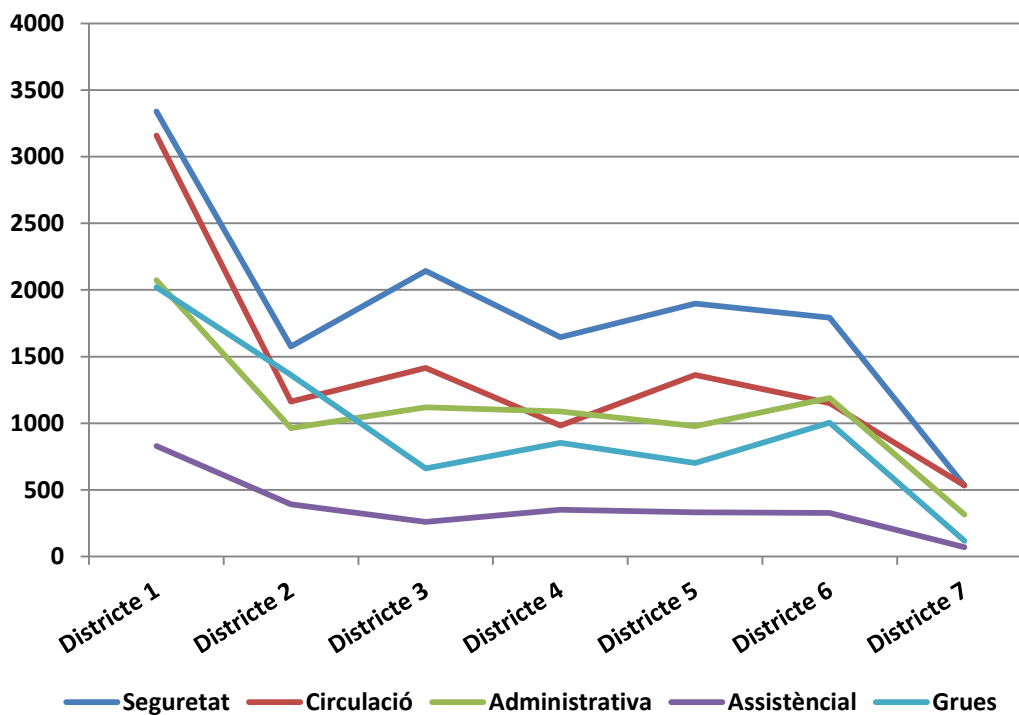
	Districte-6	Districte-7	Afores	Central	Total
Gener	328	195	122	189	3343
Febrer	443	168	250	191	3679
Març	528	159	234	189	4229
Abril	494	110	142	170	3457
Maig	561	152	213	229	4250
Juny	518	137	232	205	4250
Juliol	452	94	144	197	3630
Agost	389	82	175	160	2927
Setembre	440	111	175	279	3693
Octubre	481	123	170	236	3768
Novembre	407	124	170	218	3551
Desembre	423	112	126	234	3561
Total	5464	1567	2153	2497	44338

2.1.9.- Novetats per activitat policial i districte (només serveis operatius)

Funció Policial	Districte 1	Districte 2	Districte 3	Districte 4	Districte 5
Seguretat	3340	1576	2143	1645	1898
Circulació	3160	1163	1414	981	1361
Administrativa	2074	963	1120	1087	977
Assistencial	829	391	259	350	330
Grues	2021	1363	660	852	700
Total	11424	5456	5596	4915	5266

Funció Policial	Districte 6	Districte 7	Afores	Central	TOTAL
Seguretat	1793	533	680	1463	15071
Circulació	1150	534	235	271	10269
Administrativa	1190	313	415	258	8397
Assistencial	326	70	89	443	3087
Grues	1005	117	734	62	7514
Total	5464	1567	2153	2497	44338

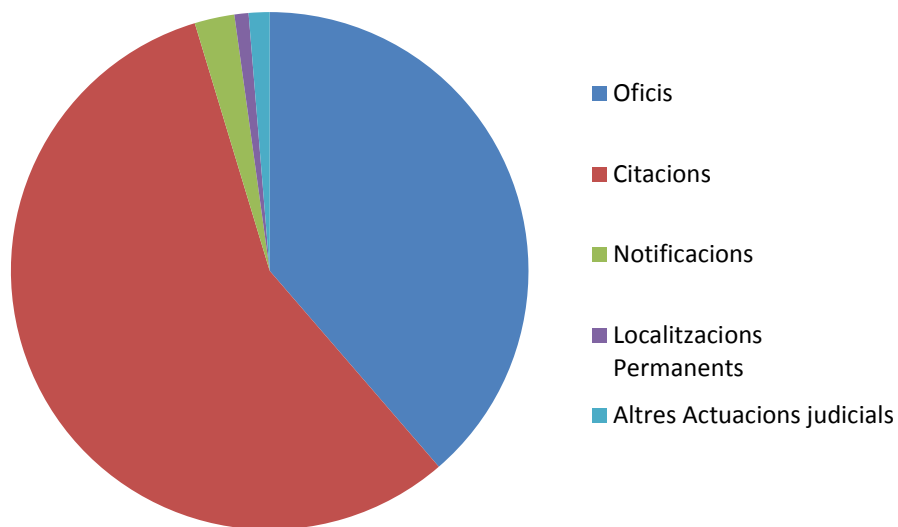
Representació gràfica del volum de serveis per districte i activitat, any 2017



2.1.10.- Oficis judicials tramitats

Oficis	2015	2016	2017	Dif. 2016-2017
Citacions	4358	3273	2956	-9,67%
Notificacions	219	181	130	-28,18%
Localitzacions Permanents	79	47	46	-2,13%
Altres Actuacions judicials	232	108	68	-37,04%
Total:	4888	3609	3200	-11,33%

Representació gràfica del volum d'oficis, any 2017



3.- SERVEIS EN MATÈRIA DE POLICIA DE CONVIVÈNCIA I SEGURETAT

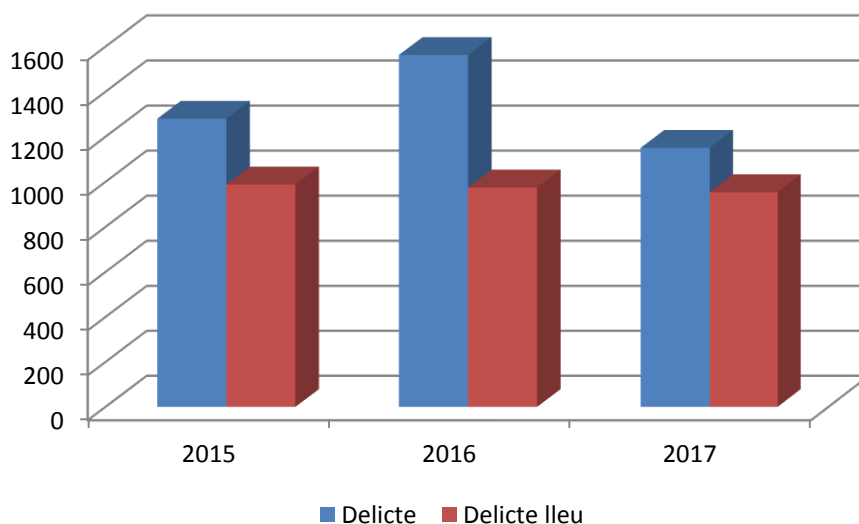
3.1.- Total serveis en matèria de convivència i seguretat, anys 2015, 2016 i 2017

	2015	2016	2017	Dif. 2016-2017
Convivència i Seguretat	15247	15381	15071	-2,02%

3.2.- Procediments penals instruïts a Policia Municipal, anys 2015, 2016 i 2017

	2015	2016	2017
Delicte	1280	1563	1151
Delicte lleu	988	975	954
Total:	2268	2538	2105
% Total Ciutat	20,61%	23,77%	21,63%

Representació gràfica dels procediments penals instruïts a Policia Municipal, anys 2015, 2016 i 2017

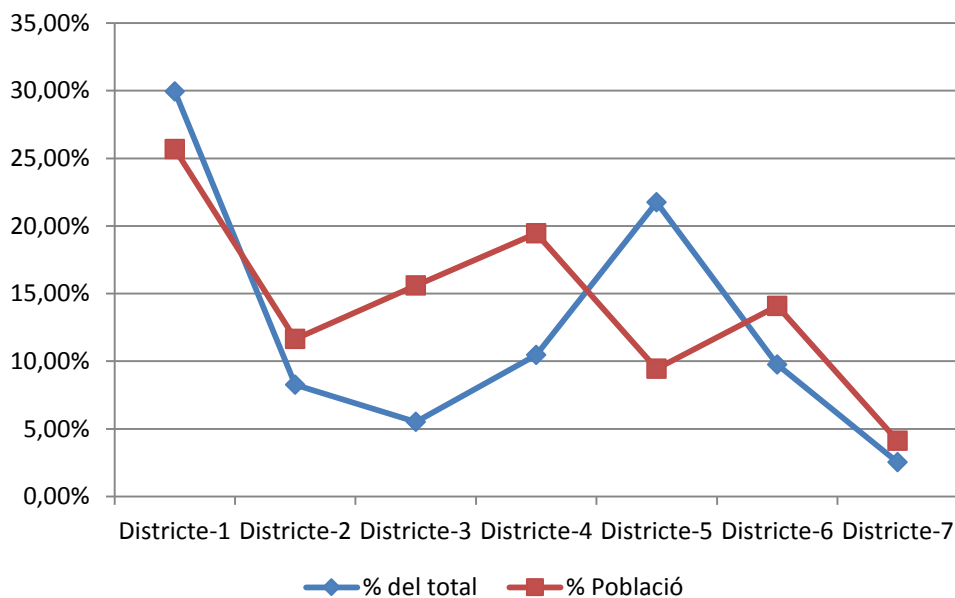


L'any 2015, amb la reforma de la L.O. 10/1995 del Codi Penal, s'ha assimilat a la categoria "delictes lleus", les anteriors "faltes"

3.2.1.- Procediments penals per districtes:

	Delictes	Delictes Ileus	Total	% del total	% Població
Districte-1	322	308	630	29,93%	25,67%
Districte-2	108	66	174	8,27%	11,65%
Districte-3	75	41	116	5,51%	15,59%
Districte-4	123	97	220	10,45%	19,45%
Districte-5	280	178	458	21,76%	9,44%
Districte-6	121	84	205	9,74%	14,08%
Districte-7	33	20	53	2,52%	4,12%
Afores	34	19	53	2,52%	
Fora de Sabadell	55	141	196	9,31%	
Total	1151	954	2105	100,00%	100,00%

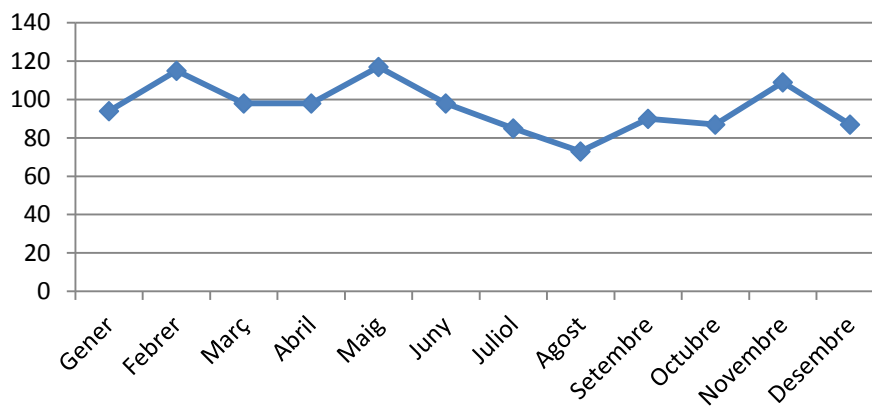
Representació gràfica de la relació nombre de procediments, població per districte



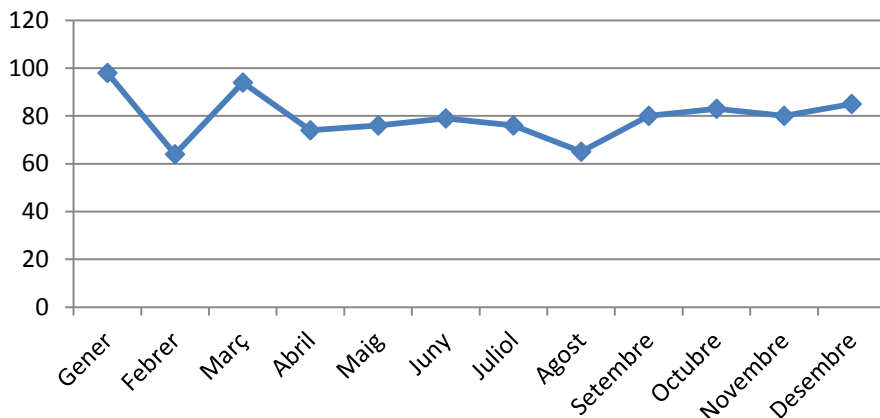
3.2.2.- Procediments penals per mesos:

	Delictes	Delictes lleus	Total	% del total
Gener	94	98	192	9,12%
Febrer	115	64	179	8,50%
Març	98	94	192	9,12%
Abril	98	74	172	8,17%
Maig	117	76	193	9,17%
Juny	98	79	177	8,41%
Juliol	85	76	161	7,65%
Agost	73	65	138	6,56%
Setembre	90	80	170	8,08%
Octubre	87	83	170	8,08%
Novembre	109	80	189	8,98%
Desembre	87	85	172	8,17%
Total	1151	954	2105	100,00%

Representació gràfica dels delictes per mesos



Representació gràfica dels delictes lleus per mesos

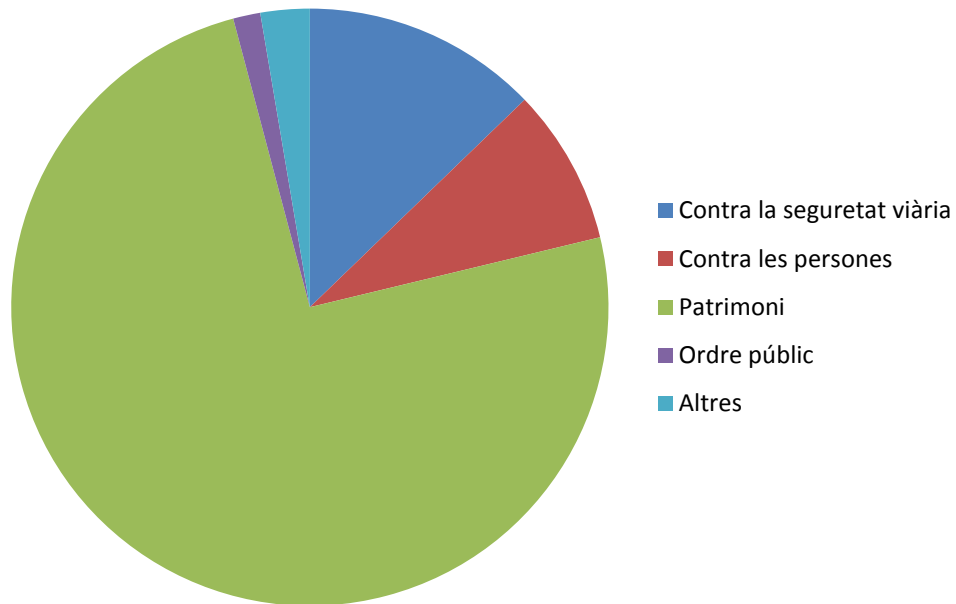


3.2.3.- Procediments penals per tipus delictius:

Procediments penals per tipus delictius

	Delictes	Delictes lleus	Total	Total ciutat (9731)	% dades ciutat
Contra la seguretat viària	269		269	407	66,09%
Contra les persones	99	79	178	1002	17,76%
Patrimoni	708	863	1571	8010	19,61%
Ordre públic	31		31	75	41,33%
Altres	44	12	56		
Total	1151	954	2105		21,63%

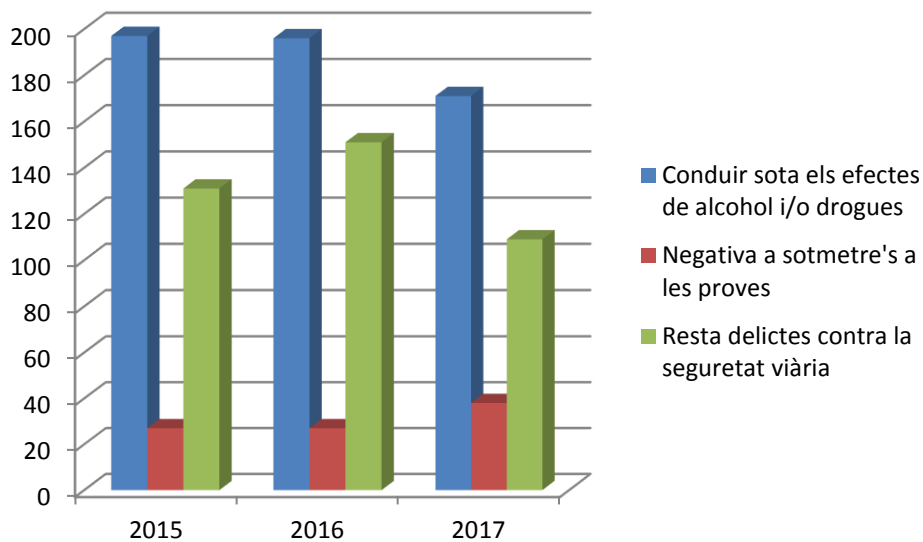
Representació gràfica dels procediments penals per tipus delictius



3.3.- Delictes contra la Seguretat viària

	2015	2016	2017	Dif. 2016-2017
Conduir sota els efectes de alcohol i/o drogues	197	196	171	-12,76%
Negativa a sotmetre's a les proves	27	27	38	40,74%
Resta delictes contra la seguretat viària	131	154	109	-29,22%
Total	355	377	318	-15,65%

Representació gràfica, de l'evolució anual dels delictes contra la seguretat viària



Delictes en l'àmbit de la llar

Procediments amb detinguts i investigats

	2017	Dades de ciutat	% dades ciutat
Maltractament en l'àmbit de la llar	24	152	29,87%
Violència fís/psíquica habitual en l'àmbit familiar	9	13	33,33%
Total	35		

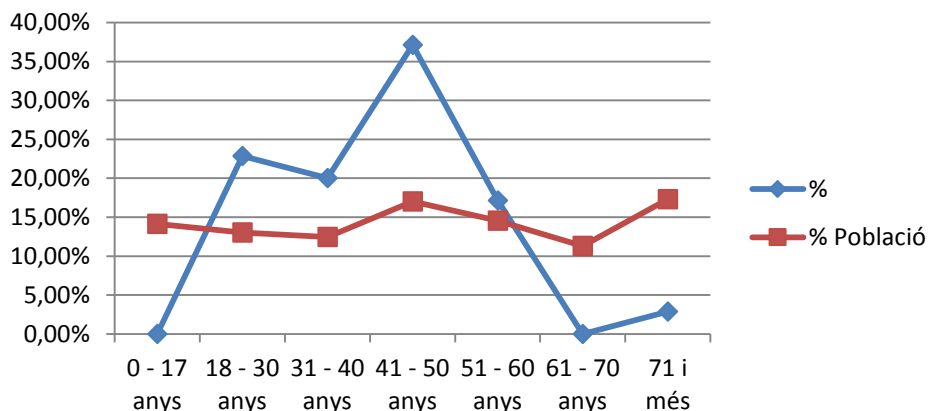
Detinguts/ investigats per sexe

	Detinguts
Homes	34
Dones	1
Total	35

Edat dels detinguts/investigats

	Detinguts	%	% dades ciutat
0 - 17 anys	0	0,00%	14,12%
18 - 30 anys	8	22,86%	13,04%
31 - 40 anys	7	20,00%	12,44%
41 - 50 anys	13	37,14%	17,02%
51 - 60 anys	6	17,14%	14,56%
61 - 70 anys	0	0,00%	11,31%
71 i més	1	2,86%	17,32%
Total	35	100,00%	

Representació gràfica, de la relació edat dels detinguts/investigats mitjana d'edat de la població de Sabadell, per grups d'edat en delictes a l'àmbit de la llar



Procedència dels detinguts/investigats

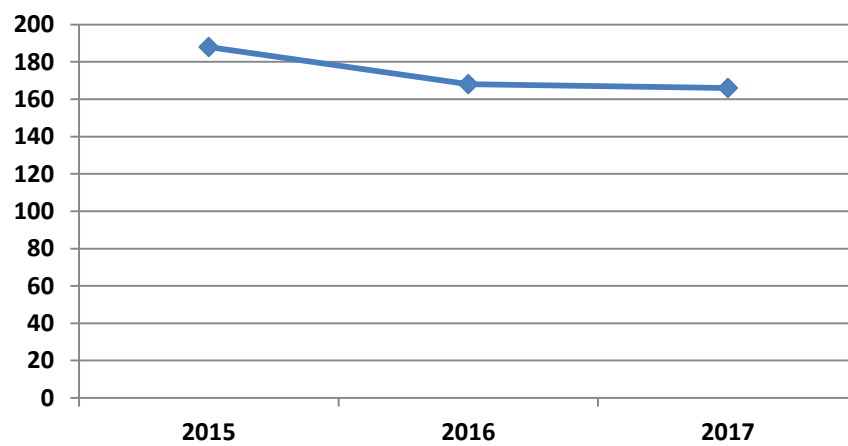
	Detinguts	%	% dades ciutat
Epanyols	21	60,00%	89,43%
Estrangers	14	40,00%	10,57%
Total	35	100,00%	

Altres procediments

	2015	2016	2017
Altres tràmits	44	36	26
Assessoria Jurídica	37	72	28
Autoritzacions a menors per viatjar a l'estranger	29	41	53
Desaparició de persones	2	6	3
Diligències ampliatives	111	172	140
Diligències informatives	112	85	68
Localització de persones	2	5	4
Logística	14	8	4
Pèrdua documents i/o objectes	292	383	364
Recuperació de documents i/o objectes	106	72	73
Recuperació de vehicles sostrets	33	24	39
Total	782	904	802

3.4.1- Detencions, anys 2015, 2016 i 2017

	2015	2016	2017	% Ciutat
Total	188	168	166	19,98%



3.5- Total detencions per tipus, anys 2015, 2016 i 2017

	2015	2016	2017	% Det. Ciutat
AMENACES	5	4	8	
LESIONS	6	6	9	
HOMICIDI DOLÓS	2	0	0	
VIOLÈNCIA EN L'ÀMBIT FAMILIAR ; MALTRACTAMENTS i VIOLÈNCIA	38	48	33	
TRENCAMENT DE CONDEMNIA (ORDRE ALLUNYAMENT)	4	8	2	
HOMICIDI PER IMPRUDÈNCIA GREU	0	1	0	
ASSETJAMENT	0	0	1	
ABUSOS SEXUALS	0	1	0	
AGRESSIONS SEXUALS	0	0	0	
Contra les persones	55	68	53	22,65%
FURT	0	3	9	
ROBATORI AMB FORÇA	17	15	15	
ROBATORI AMB FORÇA INTERIOR DE VEHICLE	8	5	6	
ROBATORI AMB VIOLÈNCIA/INTIMIDACIÓ	15	14	2	
ROBATORI I FURT D'ÚS DE VEHICLE	4	0	3	
ESTAFA	0	0	0	
FALSIFICACIÓ DE DOCUMENT PÚBLIC	0	1	1	
APROPIACIÓ INDEGUDA DE VEHICLE	0	1	0	
DANYS	3	7	7	
Delictes contra el patrimoni	47	46	43	17,55%
CONDUCCIÓ SOTA ELS EFECTES D'ALCOHOL	4	1	3	
CONDUCCIÓ TEMERÀRIA	1	0	4	
CONDUIR SENSE PERMÍS DE CONDUCCIÓ	1	1	1	
NEGATIVA A SOTMETRE'S A LES PROVES	1	0	0	
Delictes contra la seguretat viària	7	2	8	66,67%
ATEMPAT ALS AGENTS DE L'AUTORITAT	16	16	15	
RESISTÈNCIA i DESOBEDIÈNCIA ALS AGENTS DE L'AUTORITAT	13	5	10	
ATEMPAT A L'AUTORITAT / FUNCIONARI PÚBLIC	0	3	2	
Contra l'ordre públic	29	24	27	38,03%
OCUPACIÓ D'IMMOBLES	9	1	1	
TRENCAMENT DE CONDEMNIA (ALTRES)	1	0	10	
USURPACIÓ DE L'ESTAT CIVIL	0	0	0	
TRÀFIC DE DROGUES	5	5	1	
MALTRACTAMENT D'ANIMAL DOMÈSTIC	0	1	0	
EXHIBICIONISME	0	0	1	
ALTRES DELICTES	0	0	2	
Resta de delictes	15	7	15	28,30%
ORDRES DE RECERCA, DETENCIÓ i PERSONACIÓ	28	17	17	
ORDRES DE DETENCIÓ i INGRÉS A PRESÓ	7	4	3	
Detencions per requeriments pendents	35	21	20	10,70%

3.5 - Total de delictes coneguts a Sabadell per tipologia, barris i districtes, any 2017

Districtes 1 al 4:

		Patrimoni %	Seg. Vial %	Ordre Públic %	Persones %	Total %
Dist.1	El Centre	4,9	0,1	0,0	0,3	5,4
	Hostafrancs	6,8	0,3	0,1	0,5	7,7
	Covadonga	2,7	0,1	0,1	0,3	3,4
	Nostra Llar	7,7	0,1	0,1	0,6	8,8
	Sol i Padrís	1,8	0,1	0,0	0,3	2,4
	L'Eixample	3,0	0,1	0,0	0,3	3,6
TOTAL DISTRICTE 1		4,1	0,1	0,0	0,3	4,7
Dist.2	La Creu Alta	5,2	0,1	0,1	0,4	5,9
	Can Puiggener	2,1	0,1	0,1	0,4	2,8
	Rodal Togores	6,2	3,1	0,0	0,0	9,3
TOTAL DISTRICTE 2		4,4	0,1	0,1	0,4	5,1
Dist.3	Ca N'Oriach	2,0	0,2	0,1	0,5	2,7
	Torreguitart	4,2	0,3	0,1	0,4	5,5
	El Torrent del Capellà	9,5	1,2	0,4	1,8	4,1
	La Plana del Pintor	1,9	0,1	0,1	0,5	2,8
	Sant Julià	2,6	0,2	0,0	0,4	3,3
	La Roureda	2,3	0,1	0,0	0,5	3,0
	Can Deu	1,7	0,0	0,0	0,2	2,0
	Rodal Dant Julià d'Atura	6,0	6,0	2,0	4,0	7,9
TOTAL DISTRICTE 3		2,4	0,2	0,1	0,5	3,3
Dist.4	La Concòrida	3,3	0,1	0,1	0,3	3,9
	Can Llong	3,1	0,2	0,0	0,2	3,5
	Castellarnau	2,4	0,2	0,0	0,3	3,5
	Rodal Berardo	0,0	0,0	0,0	0,0	0,0
	Cifuentes	1,9	0,1	0,0	0,4	2,4
	Can Rull	1,7	0,1	0,0	0,3	2,2
TOTAL DISTRICTE 4		2,6	0,1	0,0	0,3	3,1

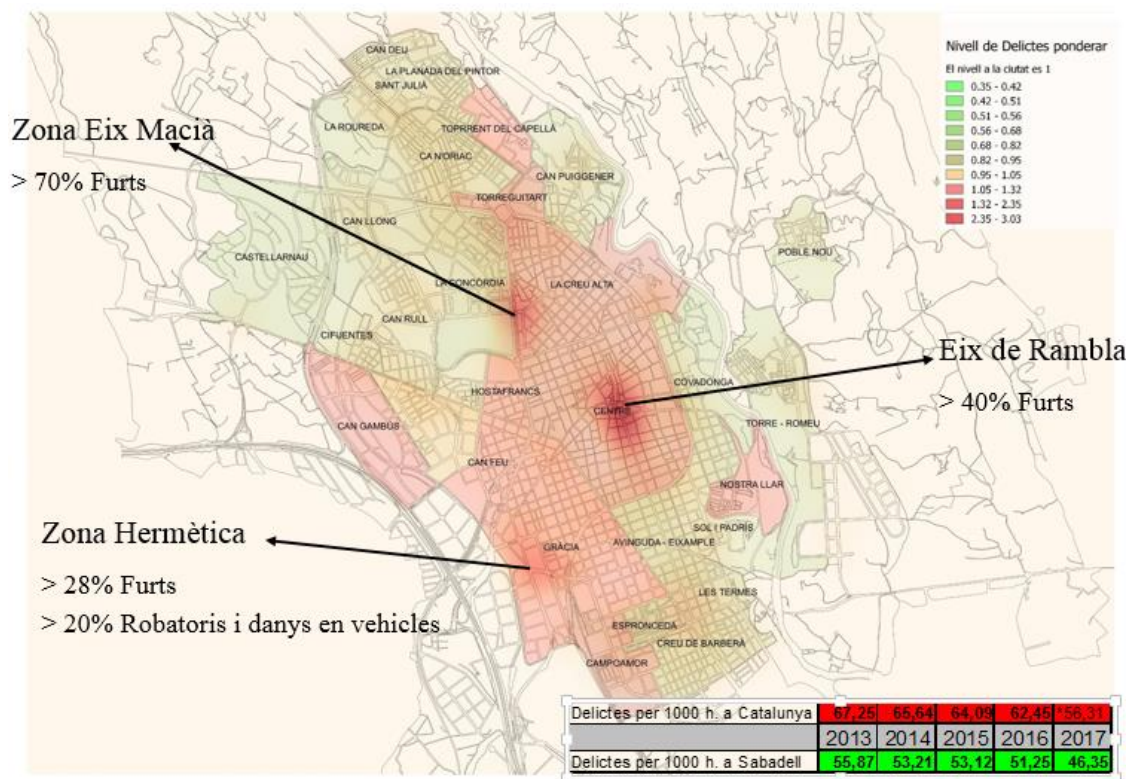
Fets: nombre delictes al barri
%= nombre delictes per cada 100 habitants

Districtes 5 al 7:

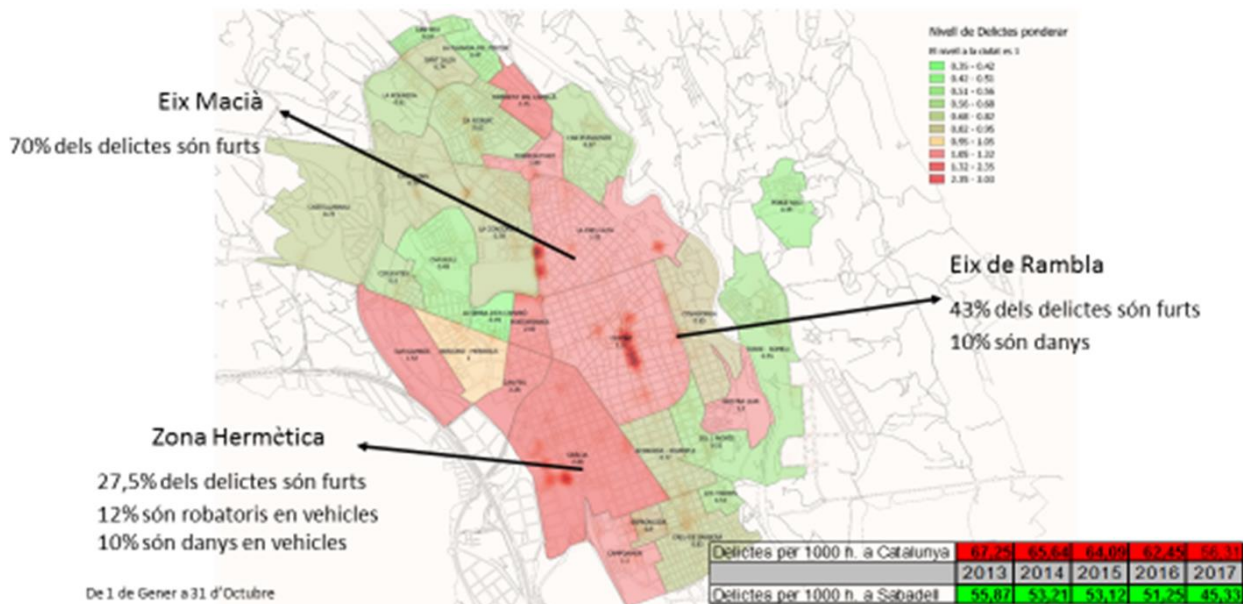
		Patrimoni	Seg. Vial	Ordre	Persones	Total
		%	%	Públic	%	%
		%	%	%	%	%
Dist.5	Gràcia	10,3	1,2	0,3	1,0	13,1
	Can Feu	9,2	0,8	0,2	0,7	11,0
	La Serra d'en Camaró	1,2	0,0	0,1	0,0	1,4
	Els Merinals	3,1	0,2	0,1	0,6	4,1
	Can Gambús	5,4	0,6	0,0	0,2	6,3
	Rodal Oest	9,0	2,4	0,0	4,8	26,2
TOTAL DISTRICTE 5		7,1	0,7	0,2	0,7	9,0
Dist.6	Les Termes	1,9	0,0	0,1	0,3	2,4
	La Creu de Barberà	2,3	0,1	0,0	0,4	2,9
	Espronceda	2,7	0,1	0,1	0,9	3,8
	Campoamor	3,6	0,3	0,1	0,7	4,9
	Sant Pau de Riu Sec	0,0	9,8	0,0	4,0	0,0
TOTAL DISTRICTE 6		3,3	0,2	0,1	0,5	4,2
Dist.7	El Raval d'Amàlia	0,0	0,0	0,0	0,0	0,0
	El Poblenou	2,1	0,1	0,1	0,7	3,0
	Torre Romeu	2,0	0,2	0,1	0,3	2,7
	Can Roqueta	0,0	0,0	0,0	0,0	0,0
	Rodal la Serra de San Iscle	5,3	3,5	0,0	0,0	8,9
	Rodal Est	7,5	0,0	0,0	0,0	17,5
TOTAL DISTRICTE 7		2,8	0,3	0,1	0,3	3,7
Mitjana ciutat:		3,8	0,2	0,1	0,4	4,6
					Total	
					Delictes:	9731

Fets: nombre delictes al barri
%= nombre delictes per cada 100 habitants

3.5.1.- Mapa de tèrmic del total delictes coneguts a la ciutat de Sabadell, any 2017



Mapa de tèrmic presentat al Consell de Seguretat del 28-11-2017 (actualitzat a 31-10-2017)



*56,31 dades ministeri d'interior any 2017

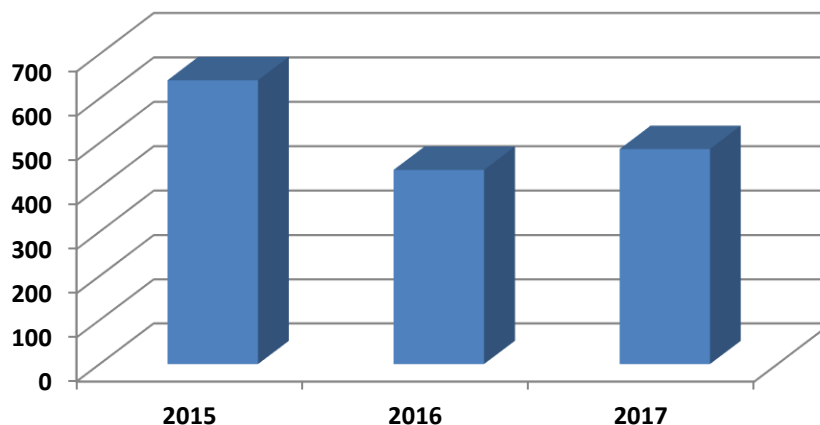
3.6.- Incautacions de drogues, anys 2015, 2016 i 2017

	2015	2016	2017
Abandonament d'estris o instruments utilitzats per al consum de drogues tòxiques, estupefaents o substàncies psicotròpiques.	0	0	1
Consum de drogues tòxiques, estupefaents o substàncies psicotròpiques.	79	10	14
Tinença il·lícita de drogues tòxiques, estupefaents o substàncies psicotròpiques.	562	199	320
Consum i tinença il·lícita de drogues tòxiques, estupefaents o substàncies psicotròpiques.	0	31	41
Tinença de drogues relacionades amb diligències	0	5	4
Incautacions de drogues sense autor conegut (I-04)	0	156	106
Total:	641	401	486

Drogues incautades més comunes:

Marihuana:	66,42%
Haixix:	22,22%
Cocaïna:	8,33%
Altres:	3,03%

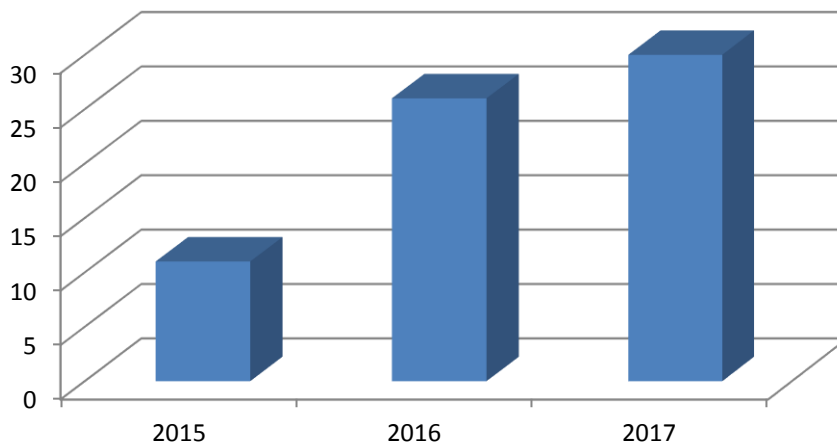
Representació gràfica del nombre d' incautació de drogues



3.7.- Incautacions d'armes, anys 2015, 2016 i 2017

	2015	2016	2017
Tinença o utilització d'armes prohibides.	9	17	14
Tinença/utilització d'armes reglamentades excedint-se límits.	2	2	2
Tinença/utilització d'armes reglamentades sense la documentació requerida.	0	1	1
Tinença/utilització d'armes reglamentades sense necessitat de portar-la atenent l'ocasió, el moment o la circumstància.	0	2	11
Tinença/utilització d'armes reglamentades de manera negligent o temerària.	0	4	1
Exhibició d'objectes perillosos amb la finalitat de causar intimidació.	0	0	1
Total:	11	26	30

Representació gràfica del nombre d' incautació de d'armes

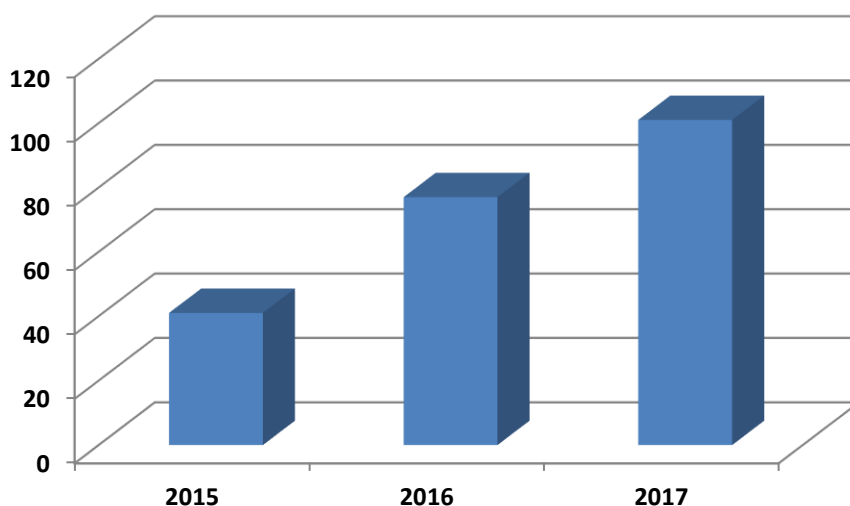


3.8.- Altres infraccions de seguretat ciutadana, anys 2015, 2016 i 2017

	2015 *	2016	2017
Faltar al respecte/consideració a un agent de l'autoritat	27	44	47
Danyar o deslluir béns mobles o immobles	0	7	26
Desobediència/resistència als agents de l'autoritat	6	8	6
Escalar edificis/monuments sense autorització	0	0	1
Negativa a identificar-se	4	6	6
Abandonar animals domèstics	0	0	1
Manifestació de dades falses o inexactes en el procés d'identificació	2	0	1
Ocupar un immoble/habitatge/edifici aliè	0	0	2
Deixar lliures en condicions de fer mal animals ferotges/danyins	1	3	0
Us no autoritzat d'imatges dels agents de l'autoritat que posin en perill la seva integritat personal/familiar	0	1	0
Altres faltes lleus	0	3	9
Altres faltes greus	1	3	2
Altres faltes molt greus	0	0	0
Total:	41	75	101

*LO 4/2015, de 30 de març, de protecció de la seguretat ciutadana, vigent 1 de juliol.

Representació gràfica de les denúncies tramitades per infraccions a la llei de Seguretat Ciutadana



3.9.- Actuacions en matèria de Prevenció de la convivència i la seguretat

Servei de Proximitat:

Distribució de les unitats de proximitat amb servei programat, a tot el territori, amb la següent distribució territorial:

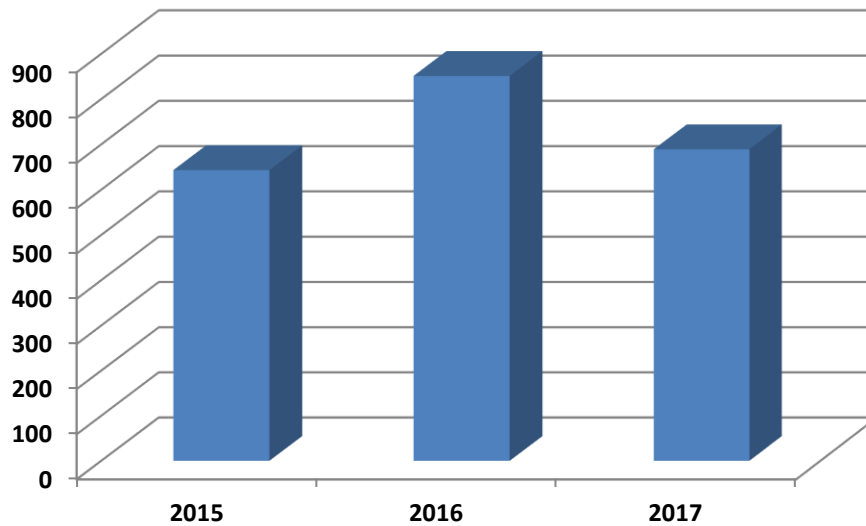
Districte 1r	6 sectors comercials	5 sectors de barris
Districte 2n	5 sectors comercials	2 sectors de barris
Districte 3r	2 sectors comercials	8 de barris
Districte 4t i 5è	5 sectors comercials	7 de barris
Districte 6è i 7è	3 sectors comercials	4 de barris

▪ Total serveis realitzats (Policia Proximitat) 11.802		
Dades totals dels serveis	Serveis	%
▪ Serveis programats (realitzats)	4.933	41,80%
▪ Serveis NO programats	6.869	58,20%

Altres serveis (Policia Comunitària)	Serveis
Serveis Protecció escolar	2297
Serveis Vigilància edificis o espais públics	1104
Vigilància piscines municipals	742

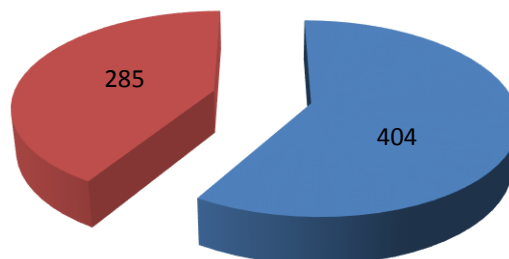
3.9.1.- Seguiments realitzats

	2015	2016	2017
Seguiments	643	851	689



3.9.1.1- Seguiments segons origen de la petició

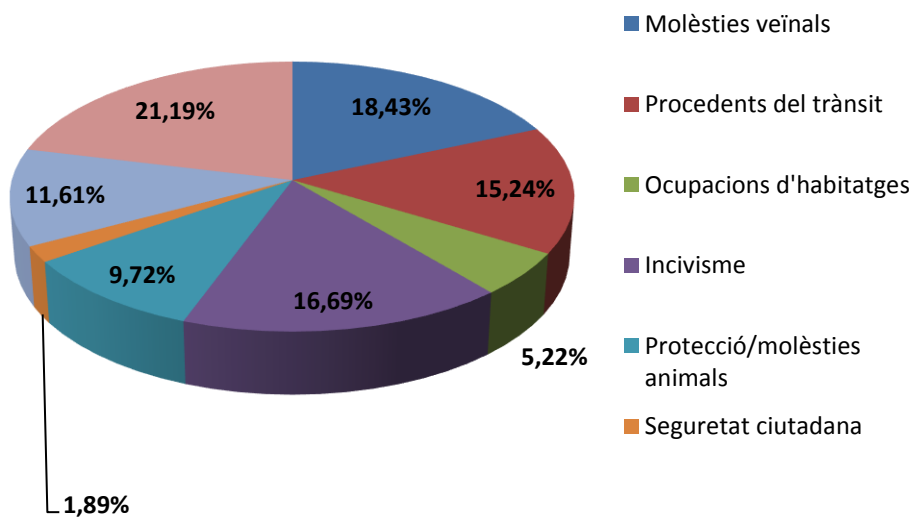
	Expedients
Peticions ciutadans	404
Dep. Ajuntament	285



■ Peticions ciutadans ■ Altres Departaments Aj.

3.9.1.2- Seguiments segons tipus d'incidència

	2017
Molèsties veïnals	127
Procedents del trànsit	105
Ocupacions d'habitatges	36
Incivisme	115
Protecció/molèsties animals	67
Seguretat ciutadana	13
Problemes salubritat	80
Altres	146
Total	689



3.9.2.- Plans d'actuació preventius per esdeveniments

Realització de diferents plans d'actuació preventius per esdeveniments previstos:

Pla d'actuació Comerç Nadal

Data d'inici: 1 de desembre de 2017

Data fi: 7 de gener de 2018

Amb motiu de l'augment de l'activitat comercial que de manera habitual es produeix als principals eixos de la ciutat en període nadalenc i com a conseqüència el risc d'augment de determinats fets que poden comprometre aquesta seguretat i la pacífica convivència, la Policia Municipal de Sabadell posa en marxa cada any la Campanya de Comerç Nadal 2017.

La campanya va tenir per objectiu:

- 1- La prevenció dels fets delictius més habituals en aquestes dates, conseqüència de l'augment del volum de les activitats comercials.
- 2- L'actuació contra la indisciplina viària.
- 3- L'augment de la vigilància del trànsit per a la millora de la mobilitat.
- 4- La intervenció en qualsevol fet que pogués posar en risc la convivència.

Fruit de l'estudi que es va realitzar dels principals riscos que suposa aquest important augment de l'activitat comercial, en base a l'experiència d'altres anys, es va posar en marxa un conjunt de mesures entre les que cal destacar:

- 1- Augment de la vigilància policial dels eixos.
- 2- Adopció de mesures per a la millora de la mobilitat.
- 3- Visites per part dels agents als comerços

- 4- Manteniment de l'aplicació (APP) de Policia Municipal de Sabadell, per contactar amb nosaltres i poder donar una resposta més àgil. ´
- 5- Avaluació dels riscos i elaboració dels Plans d'acció pel cas d'emergència en qualsevol dels principals eixos.

Els eixos en els que es va intensificar l'acció en el decurs de la campanya van ser:

Sector 1.1- Rambla, Pg. Manresa, Pg. Pl. Major, Dr. Robert i Pl. Sant Roc.

Sector 3.1- Avinguda Matadepera.

Sector 4.1- Avinguda Francesc Macià.

Sector 1.3- Via Massagué, Les Valls, zona de vianants i Mercat central

Sector 1.5- Avinguda Barberà.

Sector 1.6- Sol i Padrís.

Sector 2.5- Rda. Zamenhof.

Sector 4.2- Avinguda Concòrdia.

Sector 4.3- Rda. Europa.

Sector 5.1- Fuerteventura, La Palma.

Sector 5.2- Sant Pau.

Sector 6.2- Pg. Espronceda i Pg. Almogàvers

Ubicació geogràfica de les zones comercials



Pla d'actuació Festa Major

Data d'inici : 31 d'agost de 2017

Data fi : 4 de setembre de 2017

Durant els dies de Festa Major la Policia Municipal va incrementar la seva presència d'efectius a la via pública, amb l'objectiu de vetllar per la seguretat de les persones que gaudien de les activitats a la ciutat.

Tanmateix, i arran dels diferents atemptats de Niça, Barcelona i Cambrils, es va dissenyar un sistema de protecció diferent d'espais o d'activitats on es produeixen una alta concentració de persones, amb l'augment de la vigilància i la instal·lació de blocs de seguretat i formigó i elements de mobiliari urbà als seus accessos.

D'altra banda, la Policia Municipal va instal·lar durant tota la Festa Major una Oficina descentralitzada d'atenció a la ciutadania que es va ubicar a l'Avinguda de Francesc Macià, cantonada amb el carrer de Pi i Margall, i que va tenir com a missió ser un punt d'informació permanent i de recollida de denúncies mitjançant actes, així com de vigilància de l'entorn més immediat.

El pla d'actuació de la Policia Municipal durant la Festa Major va preveure altres serveis relacionats amb la seguretat i la prevenció més habituals, especialment els que es deriven d'activitats dinàmiques (correfocs, cercaviles, curses, etc) i que impliquen tasques d'assistència a accidents, regulació del trànsit i vigilància, així com actuacions de

prevenció relacionats amb les agressions i el consum d'alcohol i drogues, la vigilància de l'ordre públic, la venda ambulant i de productes no autoritzats, a més de garantir el correcte desenvolupament de la Fira i d'altres espectacles amb una alta concentració de persones.

Esdeveniments per emergències

En relació a la competència atribuïda als municipis en matèria de protecció civil, emergències, prevenció i extinció d'incendis, la Llei 16/91 de les Polícies Locals de Catalunya determina que correspon a les policies locals prestar auxili en accidents, catàstrofes i calamitats públiques i participar en l'execució dels plans de protecció civil.

Durant l'any 2017 la Policia Municipal de Sabadell ha intervingut en els següents esdeveniments :

- 17/1/2017, 7 incidències per forta **ventada** amb el resultat de caiguda sobre la via pública de tanques d'obra, testos, bàculs de semàfors i diferents elements de façana d'edificis.
- 05/2/2017, 30 incidències per forta **ventada** amb el resultat de caiguda sobre la via pública de bàculs de semàfors, elements de façana d'edificis, plaques d'uralita i contenidors desplaçats de la seva ubicació.
- 06/2/2017, 7 incidències per forta **ventada** amb el resultat de tendals, bàculs de semàfors i diferents elements de façana d'edificis caiguts sobre la via pública.
- 04/3/2017, 6 incidències per forta **ventada** amb el resultat d'arbres caiguts sobre la via pública i diferents tanques d'obra caigudes i desplaçades de la seva ubicació.
- 25/3/2017, 5 incidències per **pluja** amb el resultat de diferents desprendiments de terres a la ciutat i semàfors que no funcionen correctament.
- 23/6/2017, 58 incidències relacionades amb la **revetlla de Sant Joan** per incendis originats pel llençament de petards (matolls, contenidors i matalassos entre d'altres).
- 01/10/2017, 20 incidències relacionades amb el **referèndum sobre la independència de Catalunya** amb el resultat de trasllat de tanques, diferents talls de carrers i incidents diversos a escoles i instituts de la ciutat.
- 21/12/2017, 12 incidències relacionades amb les **Eleccions al Parlament de Catalunya**, amb el resultat de diferents serveis i visites als centres electorals

assignats al cos de la Policia Municipal i la retirada de cartells i pintades als centres electorals.

- 27/12/2017, 20 incidències per forta **ventada** amb el resultat de contenidors desplaçats de la seva ubicació i la caiguda sobre la via pública d'arbres, tendals, bàculs de semàfors, plaques d'uralita i diferents elements de façana d'edificis entre d'altres.

Pla d'actuació per la crema de contenidors

La crema esporàdica de contenidors es tracta d'una problemàtica molt estesa a les diferents poblacions de l'àrea metropolitana de Barcelona i Sabadell no és una excepció.

Aquests fets provoquen danys importants a l'erari municipal a l'hora que de vegades també a bens privats, ja que de vegades resulten afectats vehicles que es troben estacionats junt als contenidors.

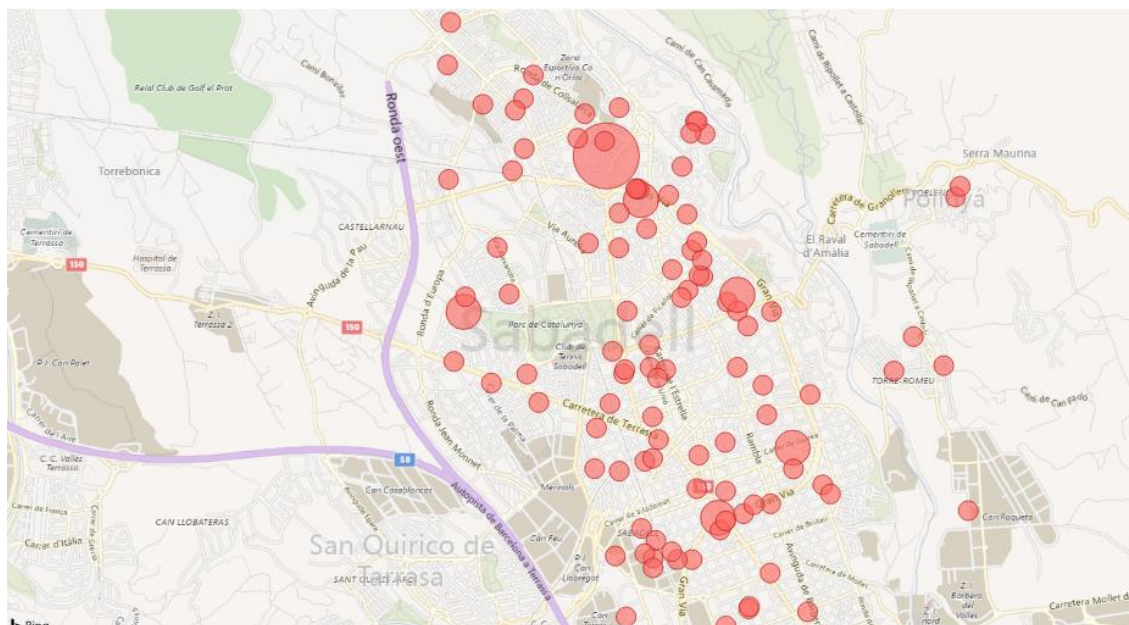
Per intentar pal·liar aquesta problemàtica en diversos moments de l'any s'han planificat serveis especials de vigilància d'aquests fets. Aquesta problemàtica l'any 2017 va provocar les següents incidències:

	2017
Serveis amb danys a contenidors	54
Serveis sense resultat de danys als contenidors	77
Total serveis per incendi de contenidors	131
Serveis amb vehicles afectats	24
Total contenidors afectats	191
Vehicles afectats	59

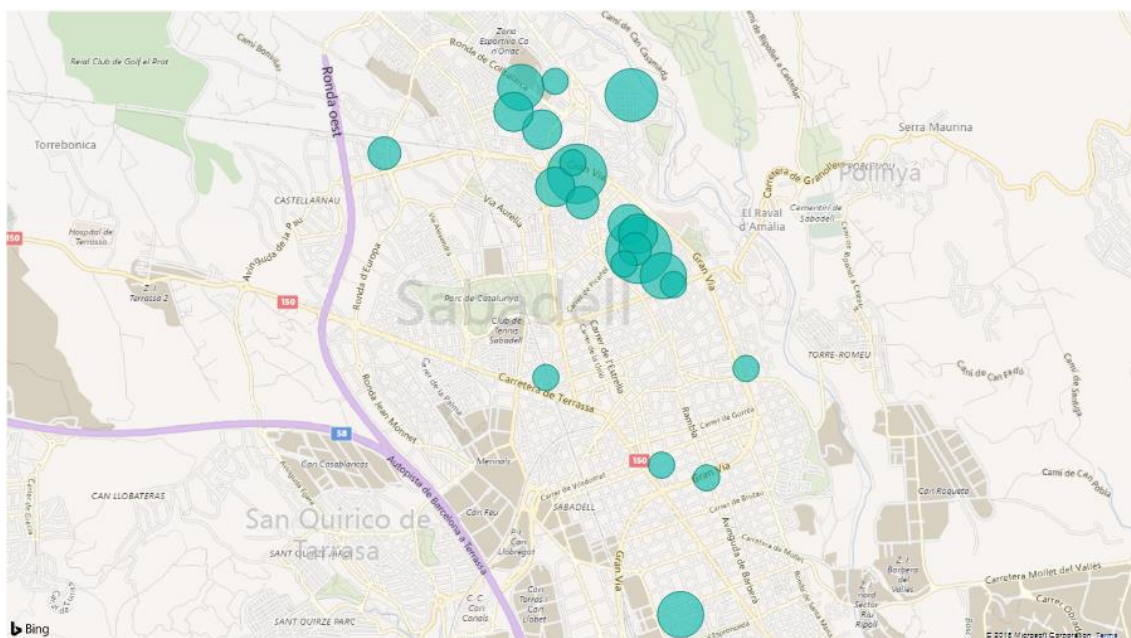
Els diferents dispositius que s'ha realitzat al llarg de l'any, van donar com a resultat la detenció d'un total de 7 persones.

Cal destacar, que des del 17 d' octubre al fins 19 de novembre en diferents dies i llocs s' han quedat afectats 66 contenidors i 40 vehicles.

Incendis contenidors, any 2017



Vehicles afectats als incendis, any 2017



Altres acompanyaments / proteccions d'esdeveniments

També es realitza la protecció de diferents actes que es desenvolupen a la ciutat, entre els més importants que es repeteixen anualment:

GENER

- Cavalcada de Reis de la Ciutat
- Cavalcada de Reis del barri de "Torre Romeu"
- Cavalcada de Reis del barri de "Els Merinals"
- Passada de Sant Antoni Abat
- Cursa "La Llanera"

FEBRER

- Comitativa Reial i Rues de Carnaval (21 Rues als barris)

MARÇ

- Trofeu ciclista Joan Escolà (ctra. de Prats)
- Campionat ciclista de Sabadell (ctra. de Prats)
- Processó de Setmana Santa de Can Puiggener
- Festa Holi (Parc Catalunya)
- Processó diumenge de Rams (Parròquia Sagrat Cor)
- Cebafoç
- Campionat d'Espanya Open Natació (Club Natació Sabadell)
- Benedicció de rams de diverses parròquies de la ciutat a la via pública

ABRIL

- Processó diumenge de Rams (Parròquia Sant Roc)
- Processons de la Parròquia de Sant Vicenç - Sagrat Cor i Portants del Sant Crist
- Romeria "Nuestra Señora Virgen de la Cabeza"
- Festa Major Torrent del Capellà
- Ral-li de "La Llana"
- Festa del Parc Catalunya - Exposició vehicles policials

MAIG

- Junta d'Accionistes del Banc Sabadell (Fira Sabadell)
- Cursa ciclista Memorial Fidel Bagan (rda. Jean Monnet)
- Trobada corals infantils al TM La Faràndula
- Romeria San Sebastian de los Ballesteros (Ermita Sant Julià d'Altura)
- Aplec de La Salut
- Aplec de Togores
- Cursa Sabadell corre pels nens
- Medievàlia (Mercat Central)
- Festa Major Concòrdia
- Festa Major de Creu Alta
- Festa Major de Nostra Llar
- Romeria Ntra. Sra. Virgen de la Fuensanta
- Processó Corpus Christi (Parròquia Sagrat Cor de Ca n'Oriac)
- Processó Corpus Christi (Parròquia San Roc de Can Puiggener)
- Processó Corpus Christi (Parròquia Sant Fèlix)

JUNY

- Festa Major Sol i Padrís
- Festa Major Espronceda
- Festa Major de Can Rull
- Festa Major Ca n'Oriac
- Festa Major de Poblenou
- Festa Major de Campoamor
- Romeria Virgen de Gràcia (St. Vicenç de Jonqueres)
- Cursa Woman Race "El Corte Inglés"
- Fi del "Ramadan"
- Festa Major de Merinals
- Festa Major de Serra d'en Cameró
- Sabadell, Festa i Tradició
- Flama del Canigó - Sant Joan
- Berbena de Sant Joan

JULIOL

- Festa Major Hostafrancs
- Festival 30 Nits
- Festa Major Can Feu
- Festa Major Creu de Barberà
- Festa Major Can Deu
- Festa de Sant Cristòfol
- Festa Major Sant Julià
- Festa Major Covadonga
- Festa Major Eixample
- Festa "Africana"

SETEMBRE

- Festa Major de Sabadell
- Diada Nacional de Catalunya
- Festa Major La Plana del Pintor
- Festa Major de Gràcia
- Festa Major Can Llong-Castellarnau
- 50è Aniversari Mercat Creu Alta

OCTUBRE

- Cursa del Club Natació Sabadell
- Festa Major Les Termes
- Processió "Virgen del Rosario" (AAVV La Planada del Pintor)
- Processió "Virgen del Pilar" (Centro Aragones)
- Diada de Castellers

NOVEMBRE

- Tots Sants
- Festa del Fi Novell (Bodega Coca de c. Brutau)
- Processó "Virgen del Quinche" (pl. Triana)
- Cercavila del Dia Universal dels Drets dels Infants (Centre)
- Fira de Santa Llúcia (Rambla)
- XXII Diada Castellera "Correcastells"
- Marxa solidaria "Mans Unides"

DESEMBRE

- Top Bàsquet (Escola Pia, Pavelló del Nord, Pavelló del Sud i Cal Balsach)
- Fira d'Artesans de Nadal – FANSA (pl. Doctor Robert)
- Nit de "compres" (Rambla Sabadell)
- Campament Reial - Ambaixador Sabadell Comerç (Centre)
- Cursa de Sant Silvestre

Al marge de les activitats anteriors, durant l'any es desenvolupen tres proteccions que es repeteixen setmanal o quinzenalment:

- Protecció d'entrades i sortides de diferents escoles
- Protecció dels partits de futbol del CE Sabadell
- Protecció del Mercat de la Zona Hermètica

3.9.3- Xerrades en la prevenció en el consum de substàncies i normes de tinença d'animals de companyia

La Policia Municipal col·labora a la Campanya "De què parlem quan parlem de drogues"

Es tracta d'una acció impulsada per l'Ajuntament de Sabadell que s'adreça a joves, famílies i docents amb un programa d'activitats destinades a la prevenció del consum de drogues i la promoció de conductes saludables.

La Unitat Canina (K-9) de la Policia Municipal és l'encarregada de col·laborar en aquesta formació.

Aquests agents, integrats al servei de proximitat i que realitzen el servei acompanyats amb gossos Policia ensinistrats en la recerca de drogues, expliquen les conseqüències legals del consum de drogues, a l'hora que es realitza una breu formació destinada a la sensibilització i respecte als



Imatge dels agents junt amb el gos Policia, realitzant patrutllatge de proximitat

animals de companyia. Finalitzada la formació realitzen una demostració del treball dels gossos en recerca de drogues.

Aquesta col·laboració es va iniciar a finals de l'any 2016 i l'any 2017 ha tingut una excel·lent acceptació.

Sessions i participants a les sessions

	2017
Instituts	6
Participants	630

Per altre banda la unitat ha realitzat diferents exhibicions tant a la nostra com a altres ciutats, totes elles relacionades amb l'activitat policial i de prevenció del consum de drogues, l'educació viària i la protecció dels animals.

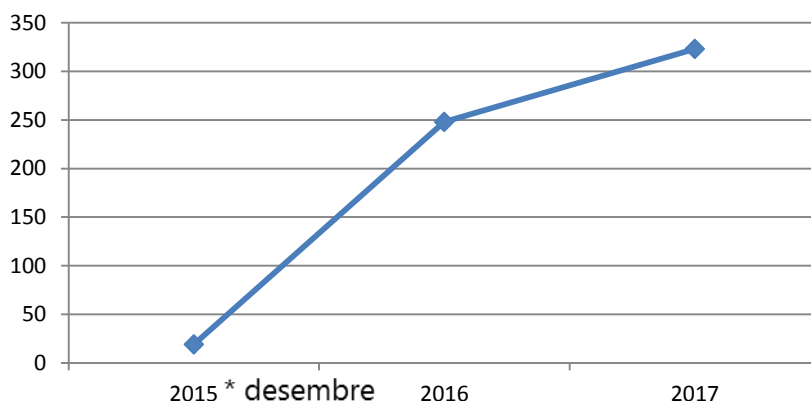
3.9.4- Servei d'Atenció a la Víctima (SAV)

Servei que ofereix la Policia Municipal per atendre de manera personalitzada i coordinada totes les problemàtiques derivades tant de la violència de gènere i domèstica, com de tota la violència relacionada amb la discriminació, l'odi o la intolerància per aspectes religiosos o ideològics.

La unitat es va crear en desembre 2015 mantenint una clara evolució a l'alça en la demanda de serveis.

Expedients	2015	2016	2017
nous	19	248	323
procedents any anterior	-	19	142
Total	19	267	465

Representació gràfica de l'evolució de les demandes de servei al SAV



3.9.4.1.-Expedients nous oberts al SAV i motiu, any 2017

Procediments nous	2017
Violència gènere	133
Violència domèstica	37
Agressions i assetjaments sexuals	7
Absentisme escolar	12
Altres intervencions amb menors	79
Violència amb gent gran	17
Altres intervencions amb gent gran	9
Víctimes d'odi i discriminació	3
Altres	26
Total	323

3.9.4.2.-Procedència dels nous expedients oberts al SAV, any 2017

Procedència	2017
Diligències PM / petició de la persona	87
Actuació d'ofici	173
Derivacions altres Departaments	63
Total	323

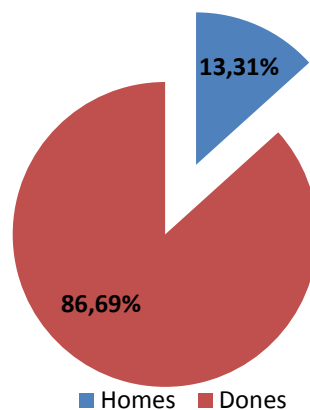
3.9.4.3.-Xerrades informatives i treball transversal del SAV amb altres Departaments o institucions, any 2017

Xerrades informatives i Treball transversal	2017
Comissió de la convivència	10
Comissió joves i convivència	5
Comissió tècnica de suport	3
Comissió per l'abordatge de la V. Gènere	5
Taula d'int. Maltractament infància i adolescència	2
Comissió del CC de protocol de la violència de gènere	1
Coordinació i seguiment de joves Biblioteca del Nord	1
Taula protocol maltractament gent gran	5
Xerrades formatives a gent gran	10
Total	42

3.9.4.5.-Classificació per sexe dels nous casos oberts al SAV, any 2017

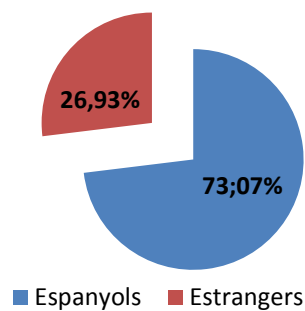
	Víctimes	Agressors
Homes	43	280
Dones	280	43
Total	323	323

Representació del nombre de víctimes ateses al SAV



3.9.4.6.-Classificació segons lloc de naixement de les víctimes ateses al SAV, any 2017

	víctimes
Espanyols	236
Estrangers	87
Total	323



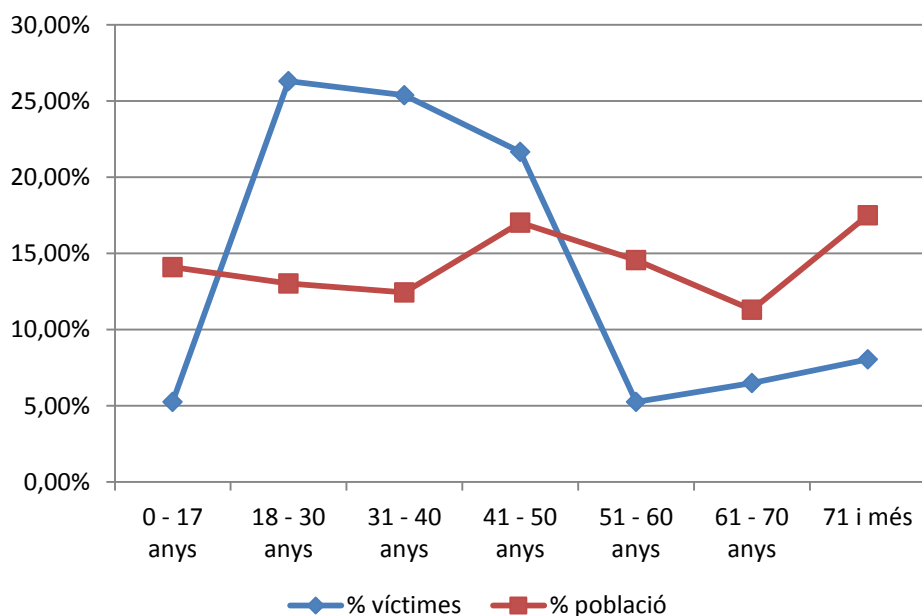
3.9.4.7.-Països de procedència de les persones ateses al SAV, any 2017

	víctimes
Llatinoamèrica	63
Països Àrabs	11
Altres	13
Total	87

3.9.4.8.-Classificació per grups d'edat de les víctimes ateses al SAV, any 2017

	víctimes	% total	% població
0 - 17 anys	17	5,26%	14,12%
18 - 30 anys	85	26,32%	13,04%
31 - 40 anys	82	25,39%	12,44%
41 - 50 anys	70	21,67%	17,02%
51 - 60 anys	17	5,26%	14,56%
61 - 70 anys	21	6,50%	11,31%
71 i més	26	8,05%	17,52%
desconeguda	5	1,55%	
Total	323	100,00%	

Representació de la relació percentatge víctimes per grups d'edat ateses al SAV i mitjana edat població



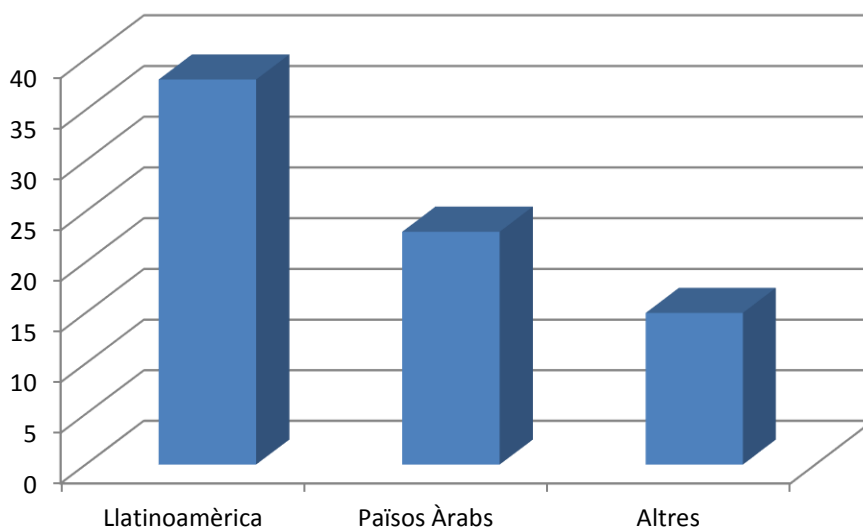
3.9.4.9.-Classificació segons lloc de naixement dels agressors, any 2017

	Agressors	%
Epanyols	247	73%
Estrangers	76	27%
Total	323	

3.9.4.10.-Països de procedència dels agressors estrangers, any 2017

	Agressors
Llatinoamèrica	38
Països Àrabs	23
Altres	15
Total	76

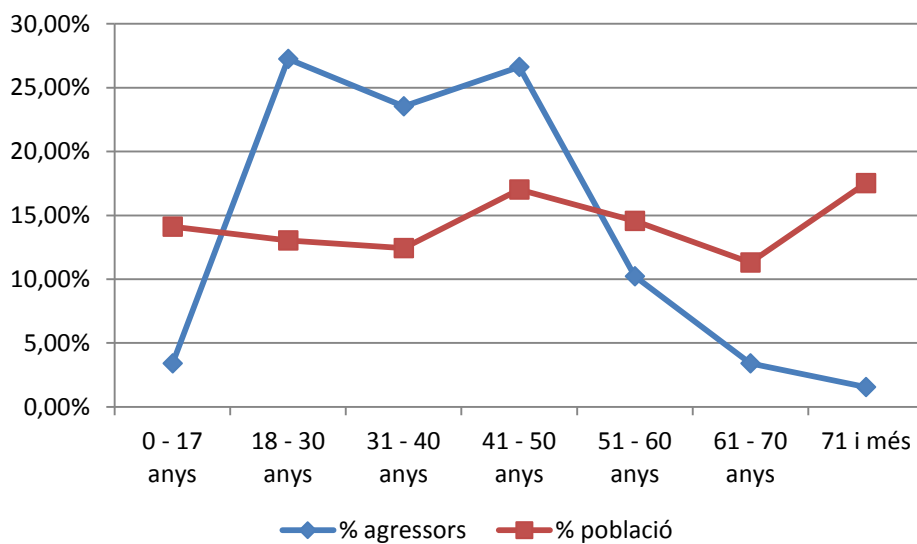
Representació del país de procedència dels agressors estrangers



3.9.4.11.-Classificació per grups d'edat dels agressors, any 2017

	Agressors	% total	% població
0 - 17 anys	11	3,41%	14,12%
18 - 30 anys	88	27,24%	13,04%
31 - 40 anys	76	23,53%	12,44%
41 - 50 anys	86	26,63%	17,02%
51 - 60 anys	33	10,22%	14,56%
61 - 70 anys	11	3,41%	11,31%
71 i més	5	1,55%	17,52%
desconeguda	13	4,02%	
Total	323	100,00%	

Representació de la relació percentatge d'agressors per grups d'edat ateses al SAV i mitjana edat de la població

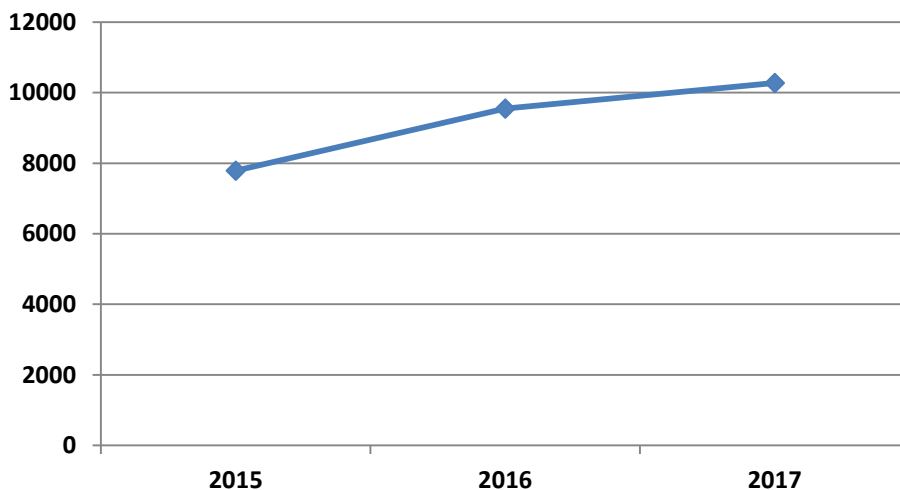


4.- SERVEIS EN MATÈRIA DE POLICIA DE TRÀNSIT

4.1.- Serveis en matèria de trànsit, anys 2015, 2016 i 2017

	2015	2016	2017
Trànsit	7791	9550	10269

Representació gràfica de l'evolució dels serveis en matèria de trànsit, anys 2015, 2016 i 2017

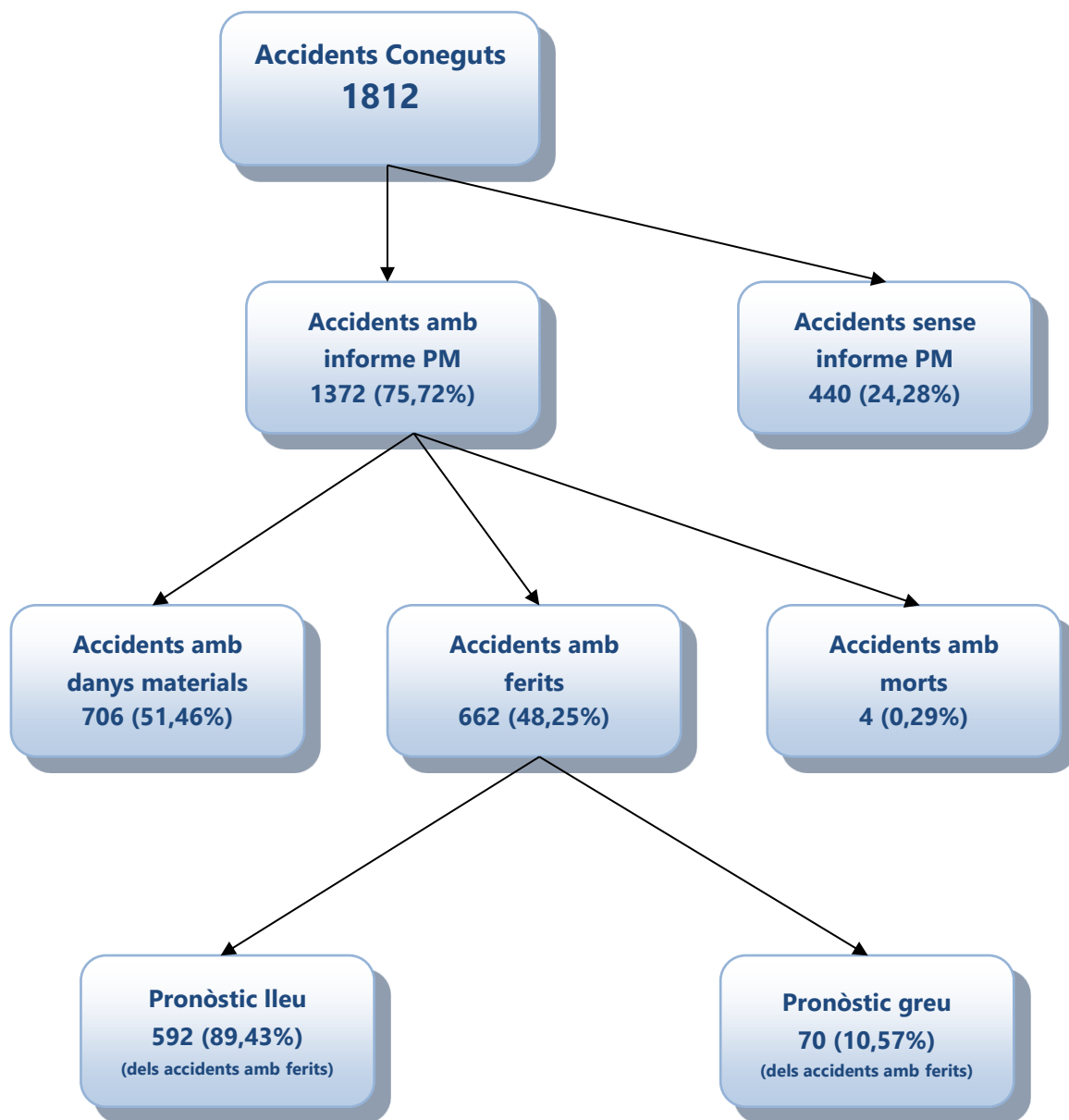


Serveis més comuns:

	Total serveis
Retirada de vehicle per estacionar en gual	2697
Realització de protecció escolar	2296
Retirada de vehicles per estacionar en altres reserves	1165
Accidents sense ferits	706

4.2.- Accidentalitat

Esquema general dels accidents de trànsit 2017



4.2.1.- Nombre total d'accidents coneguts, en els que s'ha realitzat o no informe d'accident, anys 2015, 2016 i 2017

	2015	2016	2017	% del total 2017
Accidents amb informe	1302	1514	1372	75,72%
Accidents sense informe	340	352	440	24,28%
Total accidents coneguts	1642	1866	1812	100,00%

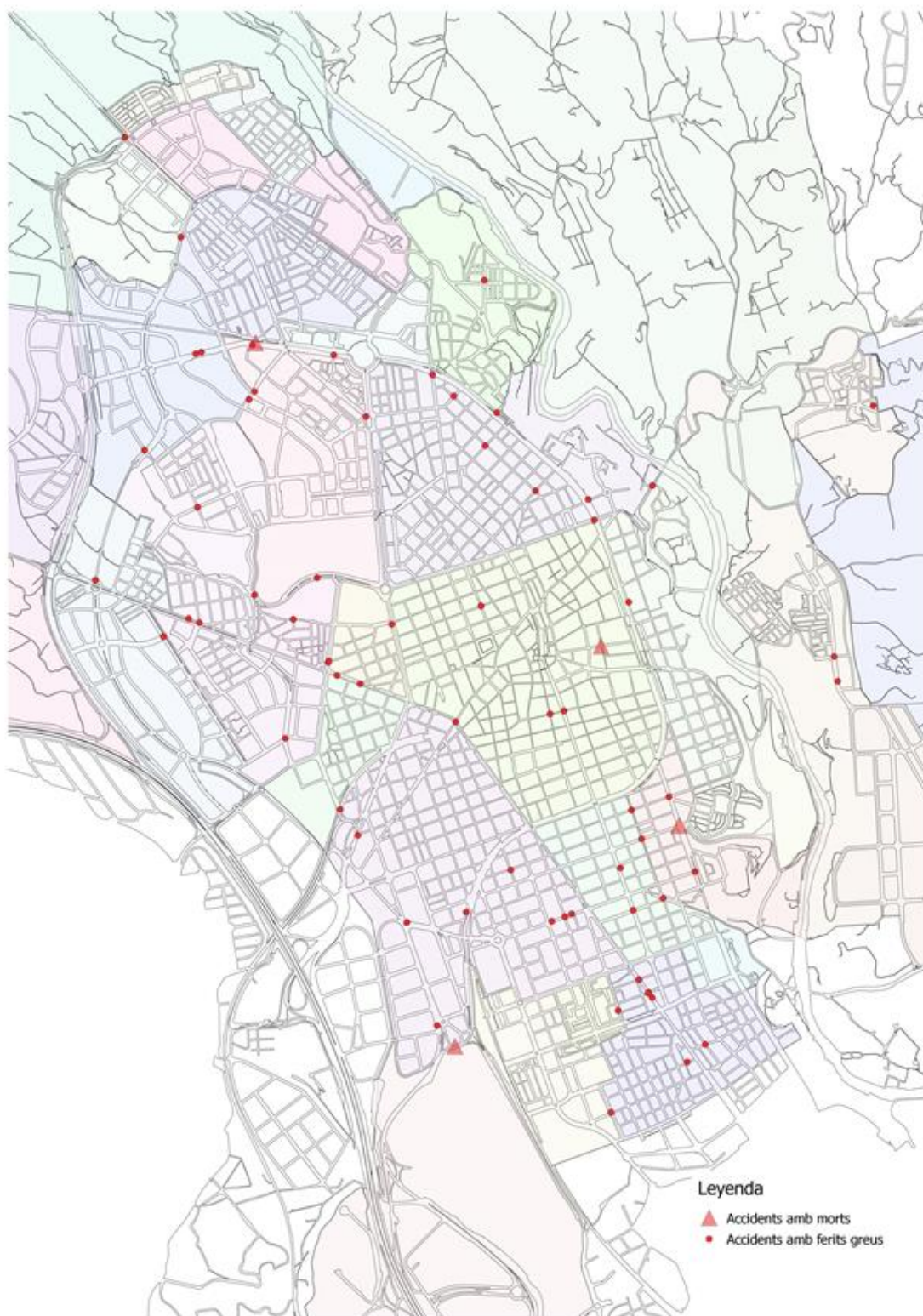
Accidents de trànsit en els que s'ha realitzat informe d'accident, segons la seva gravetat, anys 2015, 2016 i 2017

	2015	2016	2017	Diferència 2016-2017
Danys materials	730	806	706	-12,41%
Ferits lleus	484	609	592	-2,79%
Ferits greus	85	97	70	-27,83%
Morts	3	2	4	100,00%
Total	1302	1514	1372	-9,38%

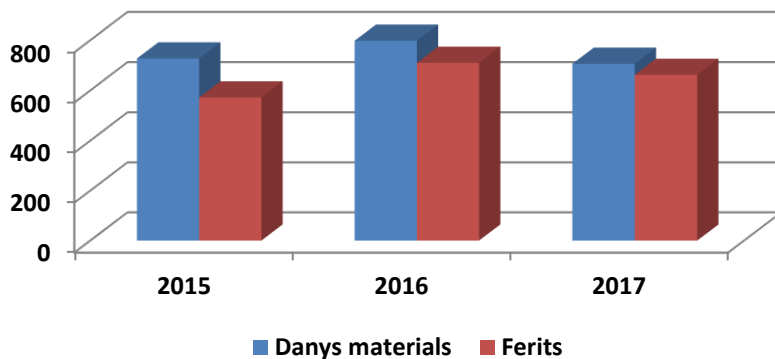
Durant el 2017 es van enregistrar 4 accidents de trànsit mortals

1. C/ Berenguer el Gran, 43 (Gran Via), 14/03/2017, 09:02 h., 38 anys, conductor motocicleta
2. C/ Sol i Pedrís amb C/ Brutau, 25/07/2017, 12.33 h., 19 anys, conductor de ciclomotor
3. Ctra. de Bellaterra, 30/09/2017, 18:12 h., 46 anys, conductor motocicleta
4. C/ Indústria, 31, 03/11/2017, 12:41h, 5 anys, vianant

Mapa d'accidents amb ferits greus i lleus



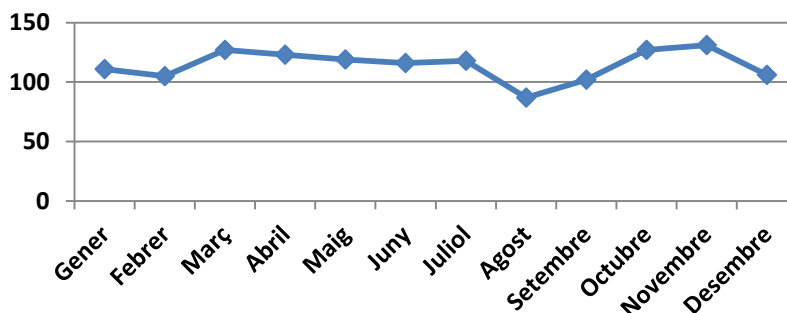
Representació gràfica de l'evolució dels accidents de trànsit amb danys materials i amb ferits, anys 2015, 2016 i 2017



4.2.2.-Accidents de trànsit en els que s'ha realitzat informe d'accident per mesos, anys 2015, 2016 i 2017

	2015	2016	2017	% del total 2017
Gener	116	105	111	8,09%
Febrer	97	139	105	7,65%
Març	112	125	127	9,26%
Abril	104	125	123	8,97%
Maig	125	128	119	8,67%
Juny	108	154	116	8,45%
Juliol	96	109	118	8,60%
Agost	59	86	87	6,34%
Setembre	107	140	102	7,43%
Octubre	133	126	127	9,26%
Novembre	112	135	131	9,55%
Desembre	133	142	106	7,73%
Total	1302	1514	1372	100,00%

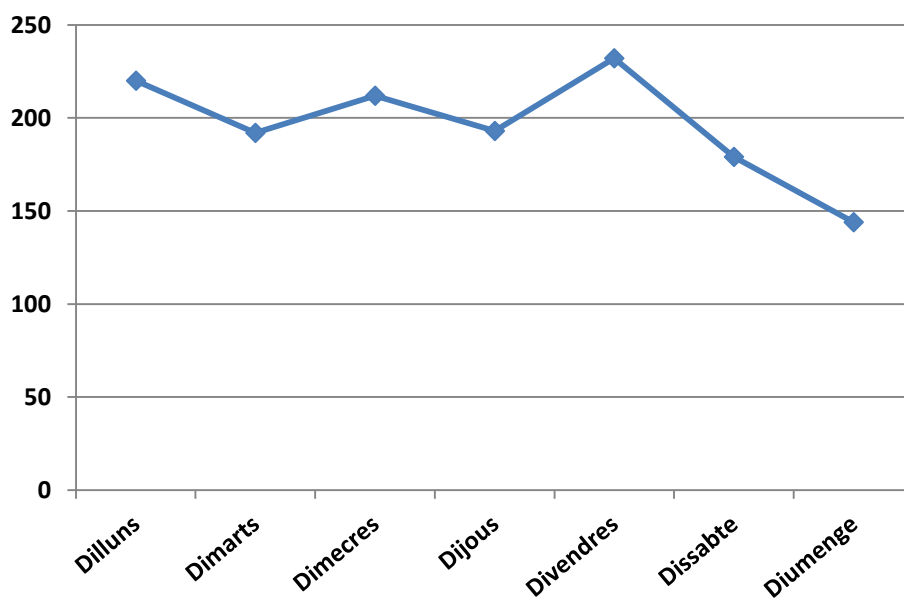
Representació de l'evolució del nombre d'accidents per mesos, any 2017



4.2.3.-Accidents de trànsit per dies de la setmana, anys 2015, 2016 i 2017

	2015	2016	2017	% del total 2017
Dilluns	193	243	220	16,03%
Dimarts	193	211	192	13,99%
Dimecres	191	221	212	15,45%
Dijous	216	219	193	14,07%
Divendres	225	232	232	16,91%
Dissabte	146	219	179	13,05%
Diumenge	138	169	144	10,50%
Total	1302	1514	1372	100,00%

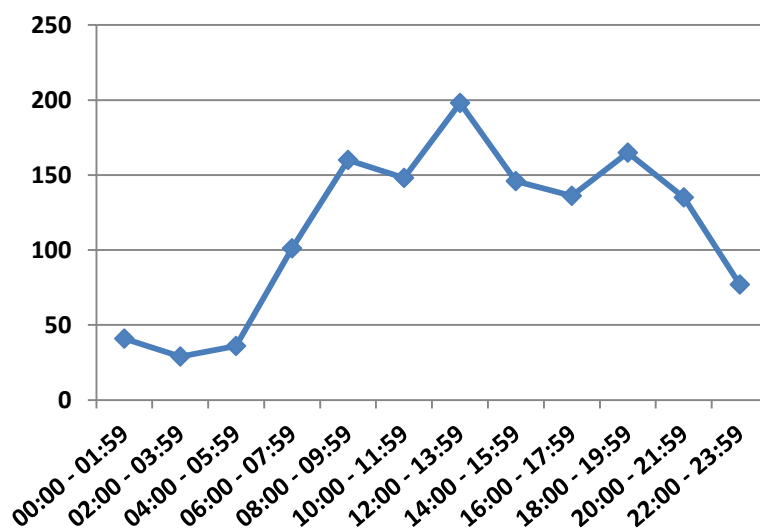
Representació gràfica de l'evolució del nombre d'accidents per dia de la setmana, any 2017



4.2.4.- Accidents de trànsit per franja horària, anys 2015, 2016 i 2017

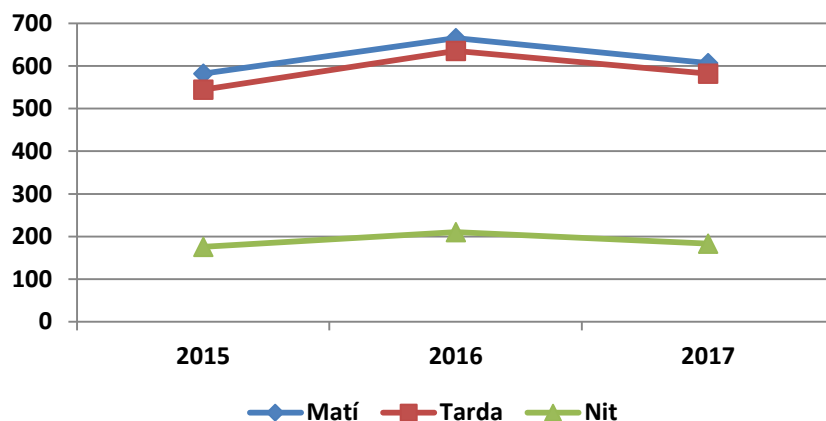
	2015	2016	2017	% del total 2017
00:00 - 01:59	40	49	41	2,99%
02:00 - 03:59	19	32	29	2,11%
04:00 - 05:59	37	31	36	2,62%
06:00 - 07:59	67	105	101	7,36%
08:00 - 09:59	126	176	160	11,66%
10:00 - 11:59	182	187	148	10,79%
12:00 - 13:59	207	199	198	14,43%
14:00 - 15:59	167	185	146	10,64%
16:00 - 17:59	128	161	136	9,91%
18:00 - 19:59	143	172	165	12,03%
20:00 - 21:59	107	119	135	9,84%
22:00 - 23:59	79	98	77	5,61%
Total	1302	1514	1372	100,00%

Representació gràfica de l'evolució del nombre d'accidents per franja horària, any 2017



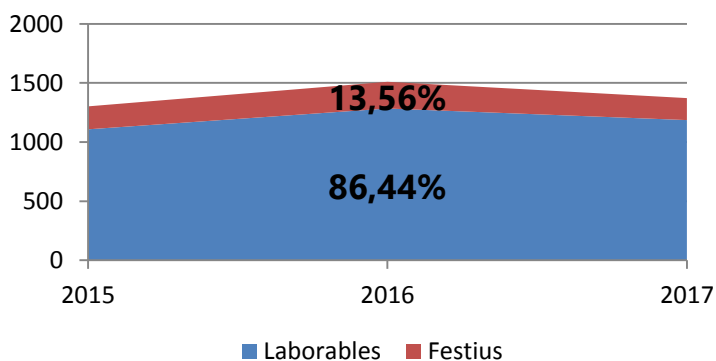
4.2.5.- Accidents de trànsit per torn, anys 2015, 2016 i 2017

	2015	2016	2017	% del total 2017
Matí	582	668	607	44,24%
Tarda	544	636	582	42,42%
Nit	176	210	183	13,34%
	1302	1514	1372	100,00%



4.2.6.- Accidents de trànsit segons tipus de dia de la setmana (festiu o laborable), anys 2015, 2016 i 2017

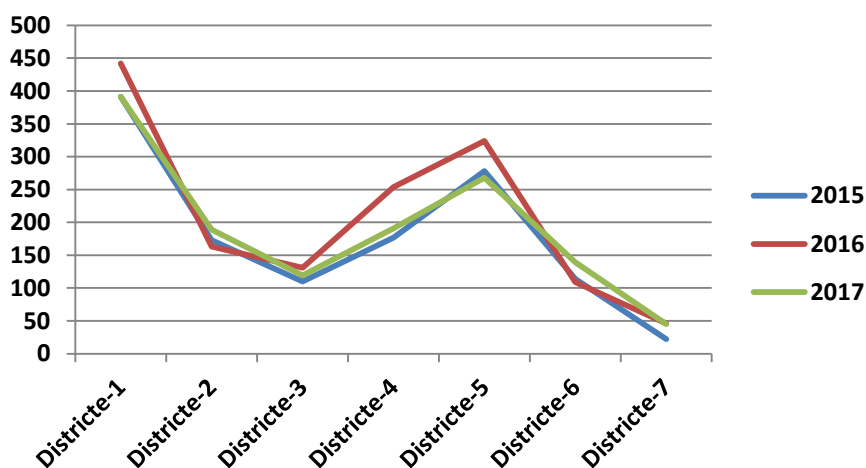
	2015	2016	2017	% del total 2017
Laborables	1108	1286	1186	86,44%
Festius	194	228	186	13,56%
	1302	1514	1372	100,00%



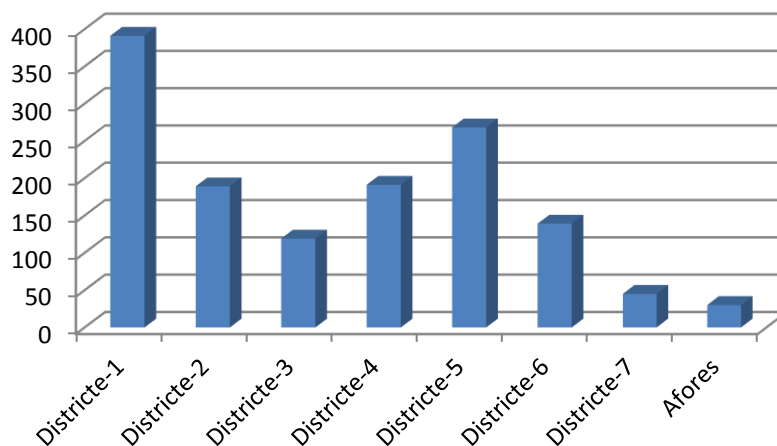
4.2.7.- Accidents de trànsit per districtes, anys 2015, 2016 i 2017

	2015	2016	2017	% del total 2017
Districte-1	391	442	391	28,50%
Districte-2	173	163	189	13,78%
Districte-3	110	132	119	8,67%
Districte-4	177	255	191	13,92%
Districte-5	278	325	268	19,53%
Districte-6	114	109	139	10,13%
Districte-7	22	46	45	3,28%
Afores	37	42	30	2,19%
Total	1302	1514	1372	100,00%

Representació gràfica de l'evolució del nombre d'accidents per districtes, anys 2015, 2016 i 2017



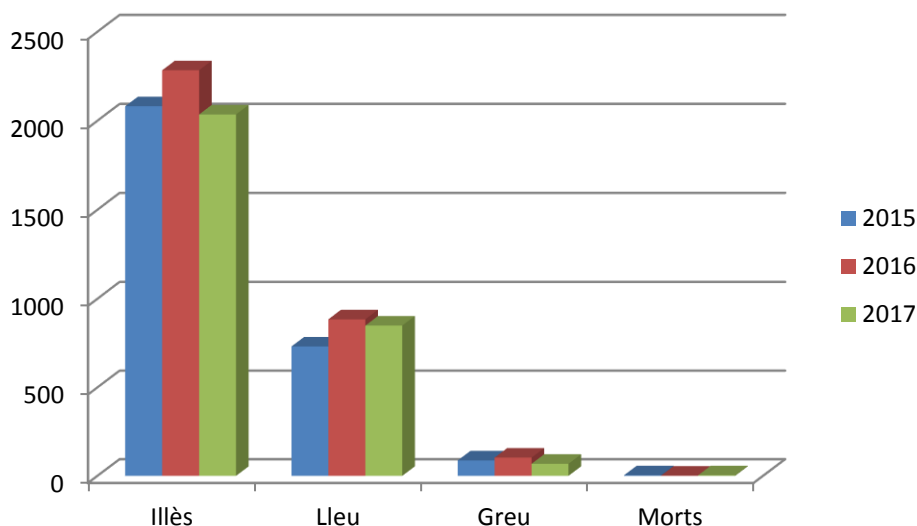
Nombre d'accidents per districtes, any 2017



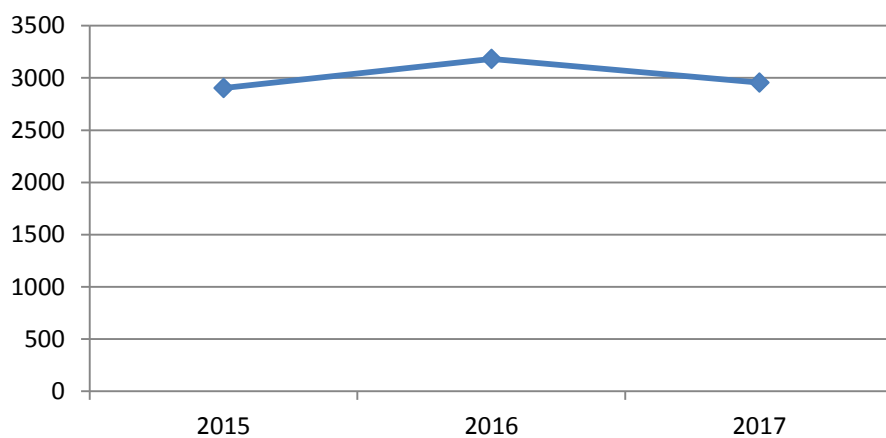
4.2.8.- Víctimes d'accidents de trànsit segons pronòstic, anys 2015, 2016 i 2017

	2015	2016	2017	% del total 2017
Il·lès	2082	2213	2035	68,84%
Lleu	715	852	849	28,72%
Greu	87	103	68	2,30%
Mort	3	2	4	0,14%
Total	2903	3170	2956	100,00%

Representació gràfica del nombre de víctimes d'accidents de trànsit segons pronòstic, anys 2015, 2016 i 2017



Evolució del nombre total de víctimes d'accidents, anys 2015, 2016 i 2017



4.2.9.- Víctimes d'accidents de trànsit segons condició i pronòstic, anys 2015, 2016 i 2017

Conductors

	Conductor			
	2015	2016	2017	
Il·lesos	1615	1716	1587	74,79%
Lleus	417	504	490	23,09%
Greus	54	60	42	1,98%
Morts	3	1	3	0,14%
Total	2089	2281	2122	100,00%

Ocupants / passatgers

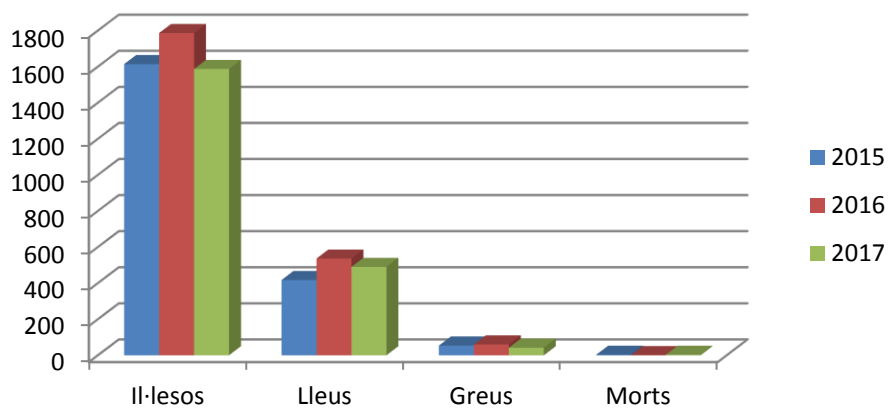
	Ocupants / passatgers			% del total 2017
	2015	2016	2017	
Il·lesos	449	471	434	64,49%
Lleus	225	241	234	34,77%
Greus	7	13	5	0,74%
Morts	0	0	0	0,00%
Total	681	725	673	100,00%

Vianants

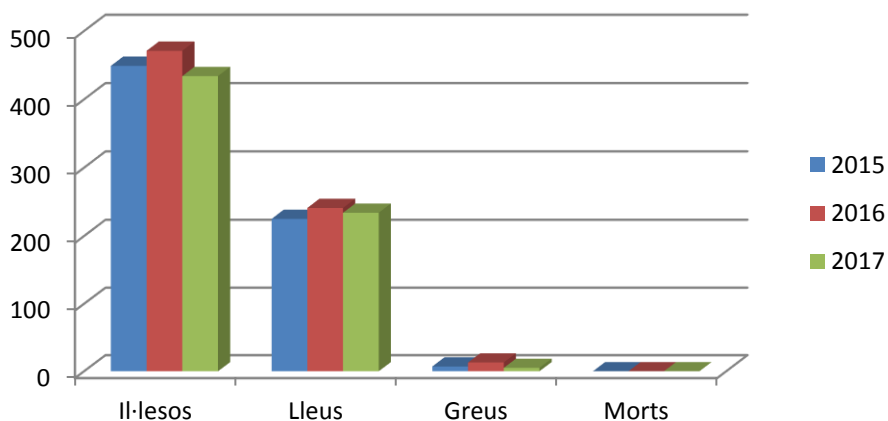
	Vianants			% del total 2017
	2015	2016	2017	
Il·lesos	18	26	14	8,70%
Lleus	89	107	125	77,64%
Greus	26	30	21	13,04%
Morts	0	1	1	0,62%
Total	133	164	161	100,00%

Representació gràfica del pronòstic de víctimes d'accidents de trànsit

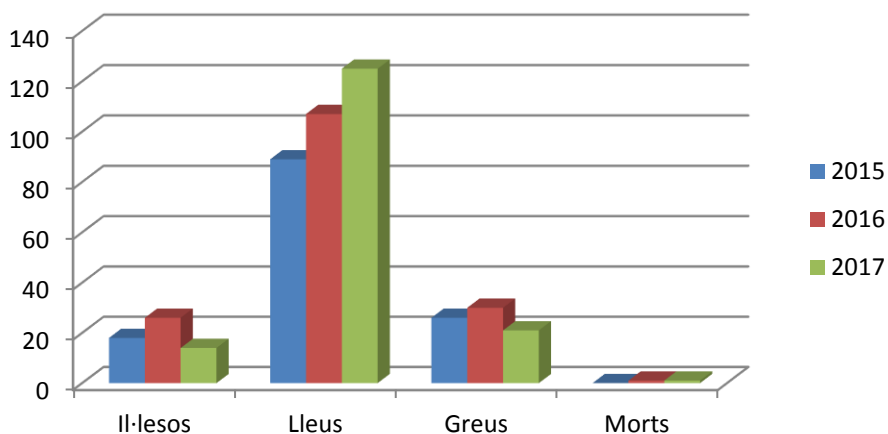
Conductors



Ocupants / passatgers

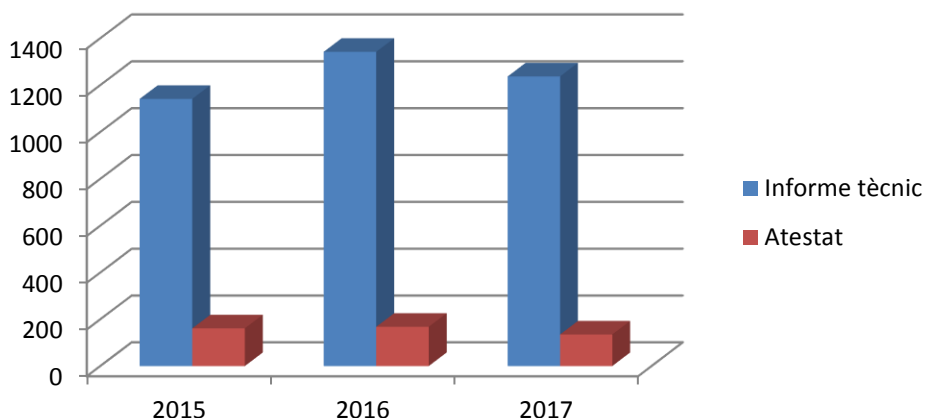


Vianants



4.2.10.- Nombre d'accidents segons actuacions, anys 2015, 2016 i 2017

	2015	2016	2017	% del total 2017
Informe tècnic	1140	1346	1237	90,16%
Atestat	162	168	135	9,84%
Total	1302	1514	1372	100,00%



4.2.11.- Motius de la realització d'atestat per accident de trànsit, anys 2015, 2016 i 2017

	2015	2016	2017
Per la gravetat de les lesions o mort	84	54	34
Per la quantificació dels danys	0	1	0
Total Delictes de Resultat Total	84	55	34
Per conduir sota els efectes de l'alcohol	61	76	72
Per conduir sota els efectes de drogues	2	3	2
Per conduir sota els efectes de l'alcohol i drogues	1	3	4
Per negar-se a sotmetre's a les proves	9	5	8
Per conducció temerària	2	8	3
Conduir sense permís / llicència, per pèrdua de vigència	0	2	3
Conduir sense haver obtingut mai el permís o llicència	2	9	6
Conduir amb privació cautelar/definitiva del permís o llicència	0	6	3
Per originar greu risc a la circulació	1	1	0
Total Delictes de risc Total	78	113	101
Total	162	168	135

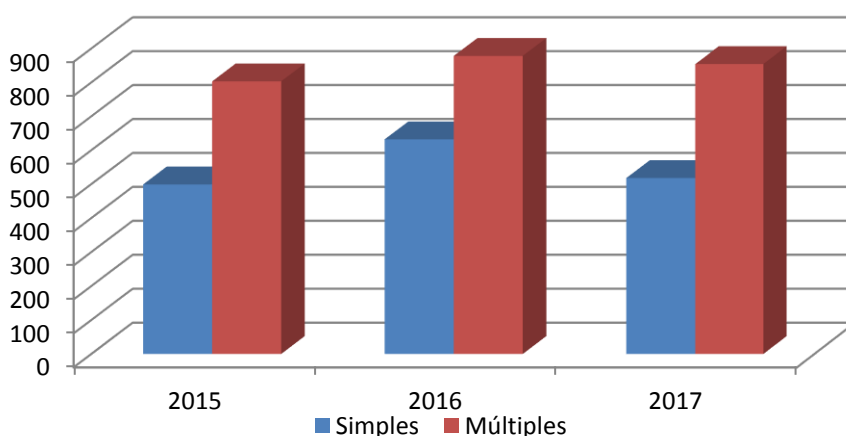
4.2.12.- Tipologia dels accidents de trànsit, anys 2015, 2016 i 2017

	2015	2016	2017
Col·lisió per envestida lateral	307	325	338
Col·lisió per encaç	221	279	221
Xoc	324	433	365
Col·lisió per fregament	191	183	161
Col·lisió frontal	37	41	34
Tonell	3	1	3
Sortida de via	11	17	13
Incendi	2	1	0
Atropellament	128	148	151
Caiguda	78	86	86
Total	1302	1514	1372

4.2.13.- Tipologia dels accidents de trànsit, segons nombre de vehicles implicats, anys 2015, 2016 i 2017

	2015	2016	2017	% del total 2017
Simplex	499	634	518	37,76%
Múltiples	803	880	854	62,24%
Total	1302	1514	1372	100,00%

Representació gràfica de la tipologia dels accidents de trànsit segons nombre de vehicles implicats, anys 2015, 2016 i 2017



4.2.14.- Tipus de vehicles implicats en els accidents de trànsit, anys 2015, 2016 i 2017

	2015	2016	2017	% del total 2017
Turismes	1885	2133	1963	75,10%
Motocicletes	178	209	185	7,08%
Ciclomotor	44	55	60	2,30%
Furgoneta	139	191	145	5,55%
Camió	133	134	111	4,25%
Autobús	67	78	67	2,56%
Autocar	1	1	2	0,08%
Bicicleta	44	49	56	2,14%
Altres	24	29	25	0,96%
Total	2515	2879	2614	100,00%

4.2.15.- Titulars dels vehicles implicats en els accidents de trànsit, anys 2015, 2016 i 2017

	2015	2016	2017
Particular	2393	2780	2517
Parc mòbil Ajuntament de Sabadell	24	12	13
Vehicle oficial	20	11	10
Vehicles TUSS	61	69	58
Vehicles SMATSA	14	13	14
Altres	4	3	2
Total	2516	2888	2614

4.2.16.- Accidents amb danys a l'erari públic o a béns particulars, anys 2015, 2016 i 2017

	2015	2016	2017
Danys a l'erari públic	98	128	103
Danys a béns particulars	31	45	26
	129	173	129

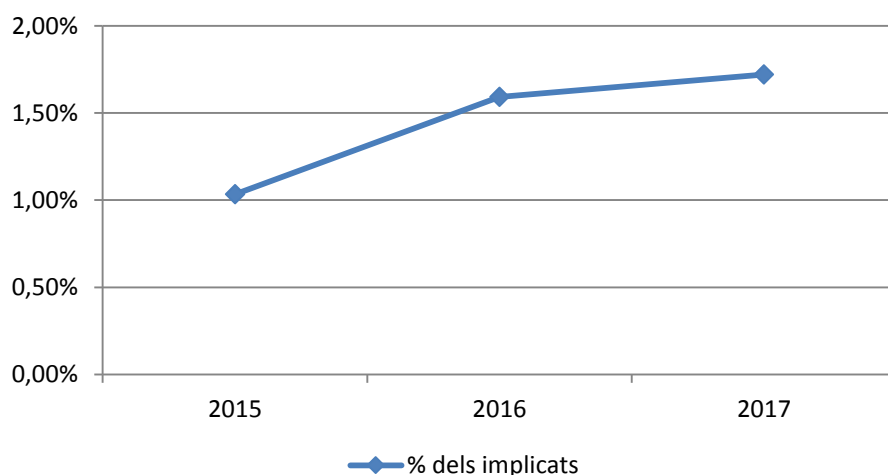
4.2.17.- Vehicles implicats en els accidents de trànsit, sense assegurança o permís / llicència de conducció, anys 2015, 2016 i 2017

	2015	2016	2017
Sense assegurança	20	28	34
Sense permís o llicència	6	18	11
Total	26	46	45

Percentatge de vehicles implicats, sense assegurança o permís / llicència de conducció, anys 2015, 2016 i 2017

	2015	2016	2017
% dels implicats	1,03%	1,59%	1,72%

Representació gràfica de l'evolució del nombre de conductors implicat en accidents de trànsit sense assegurança o permís / llicència de conducció

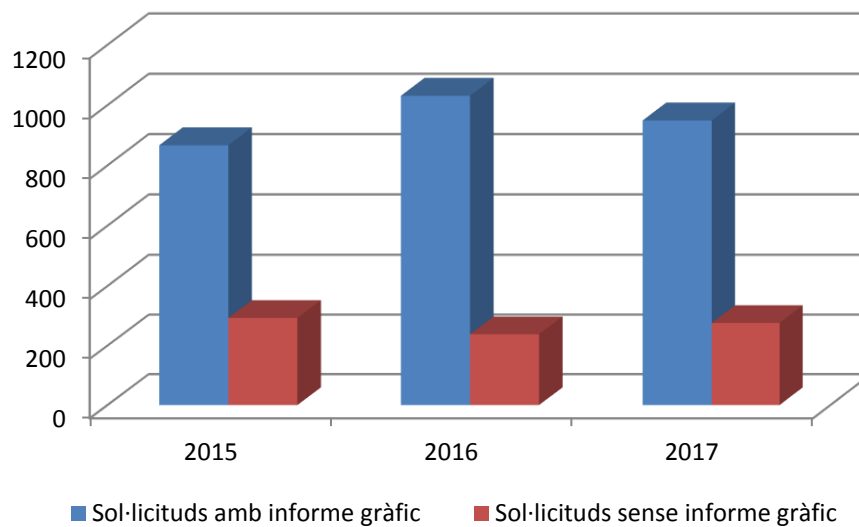


4.2.18.- Vehicles implicats en accidents de trànsit amb fuga d'un implicat/da, anys 2015, 2016 i 2017

	2015	2016	2017
Accident amb un implicat/da escapolit/da	76	104	101

4.2.19.- Sol·licituds d'informes tècnics d'accidents, anys 2015, 2016 i 2017

	2015	2016	2017
Sol·licituds amb informe gràfic	867	1031	949
Sol·licituds sense informe gràfic	293	238	276
	1160	1269	1225



Sol·licitants dels informes tècnics d'accidents, anys 2015, 2016 i 2017

	2015	2016	2017
Administracions	111	119	98
Particulars	1049	1150	1127
	1160	1269	1225

4.2.20.- Zones de concentració d'accidents a la ciutat, anys 2015, 2016 i 2017
Definit: (>5 accidents)

Any 2015	Total accidents	Danys	Lleus	Greus
Plaça d'Espanya amb Avda. Josep Tarradellas	7	6	1	0
Ctra. de Barcelona amb Passeig de Comerç	7		6	1
C/Prat de la Riba amb Avda Rafael Casanova	5	3	2	0
C/Budapest amb Avda. d'Estrasburg	5	1	4	0
C/Ferran Casablanques amb C/Montserrat	5	3	1	1
C/Planes amb c/Sant Pau	5	2	3	0

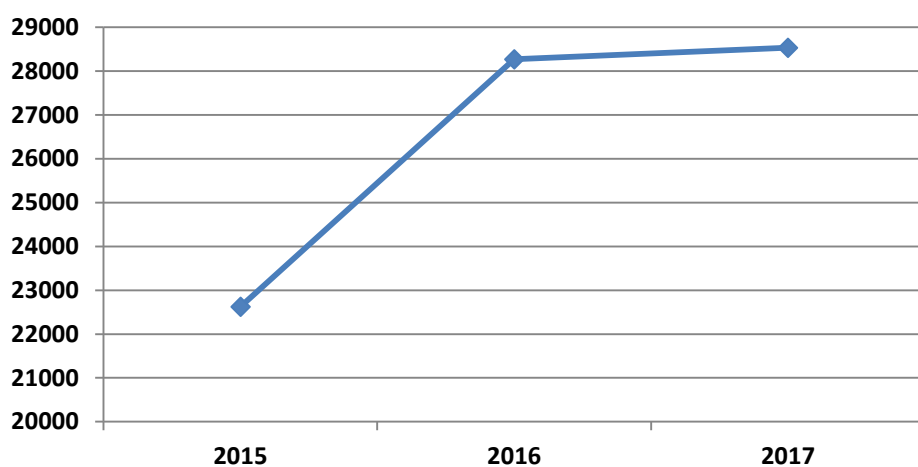
Any 2016	Total accidents	Danys	Lleus	Greus
Ctra de Barcelona amb Passeig de Comerç	13	2	11	0
Ctra de Barcelona amb C/Calders	8	3	4	1 (mortal)
C/Rocafort amb C/Viladomat	5	2	1	2
Avda Alcalde Moix amb Ctra Prats de Lluçanès	5	1	4	0
C/Sant Baldomer amb Ctra de Terrassa	5	1	3	1
Plaça Catalunya amb Ronda Zamenhof	5	4	1	0

Any 2017	Total accidents	Danys	Lleus	Greus
C/Joaquim Blume amb C/Rocafort	6	3	3	0
C/Bernat Metge amb C/Joaquim Blume	6	3	2	1
C/Domènech i Montaner amb c/Joaquim Blume	6	5	1	0
C/Albéniz amb Ctra de Terrassa	6	3	3	0
C/Joaquim Blume amb C/Puig i Cadafalch	5	1	4	0
Ctra Barcelona amb Pg d'Espronceda	5	0	5	0

4.3.- Denúncies de trànsit

	2015	2016	2017
Denúncies Municipals	20943	27118	27308
Servei Català de Trànsit	1647	1088	1202
Transports	32	61	20
	22622	28267	28530

Representació gràfica de l'evolució del nombre de denúncies de trànsit , anys 2015, 2016 i 2017



Tipus de denúncies municipals, any 2017

Denúncies Municipals	2017
Dinàmiques (vehicle en moviment)	17819
Estàtiques (estacionament)	9489
Total	27308

Tipus de denúncies al Servei Català de Trànsit , any 2017

Servei Català de Trànsit	Denúncies
Assegurances	202
Reglament Gen. Circulació	54
Reglament Gen. Conductors	222
Reglament Gen. vehicles	652
Altres	72
Total	1202

4.3.1.- Denúncies velocitat, any 2017

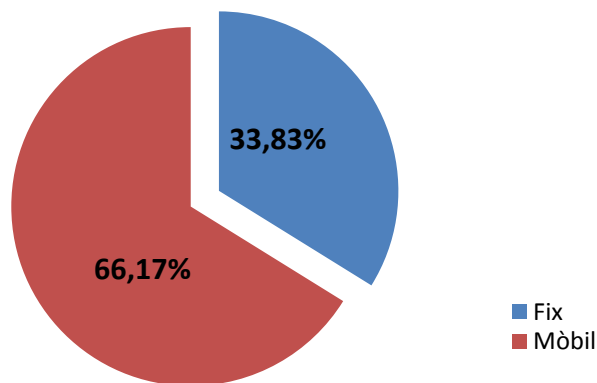
	Infractors	Denúncies	% Tramitat
Radar fix	6702	4310	64,31%
Radar mòbil	12951	8428	65,08%
Penals*	14	14	100,00%
	19667	12752	64,81%

(Infractors= vehicles que han superat la velocitat de la via.

La diferència entre infractors i denunciats, és pel marge de tolerància, marge d'error del radar i denúncies nul·les)

* Llei orgànica 10/1995, de 23 de novembre, del codi penal el conductor d'un vehicle a motor o ciclomotor circula a una velocitat a l'establerta en 60 km/h en via urbana, tenim en compte el marge d'error segons Ordre ITC3123/2010.

Representació gràfica del percentatge de denúncies segons el tipus de radar , any 2017



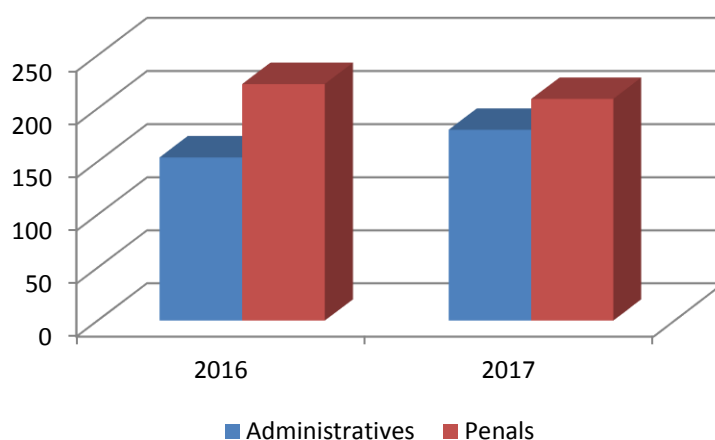
Nombre d'infractors detectats per mesos i tipus de radar , any 2017

Mes	Fix	Mòbil	Total	% del total 2017
Gener	538	168	706	3,59%
Febrer	502	1032	1534	7,81%
Març	559	1367	1926	9,80%
Abril	593	1590	2183	11,11%
Maig	566	1443	2009	10,22%
Juny	514	1242	1756	8,94%
Juliol	627	398	1025	5,22%
Agost	662	0	662	3,37%
Setembre	547	1982	2529	12,87%
Octubre	529	1371	1900	9,67%
Novembre	449	1319	1768	9,00%
Desembre	616	1039	1655	8,42%
Total	6702	12951	19653	100,00%

4.3.2.- Denúncies d'alcoholèmia / drogues, any 2017

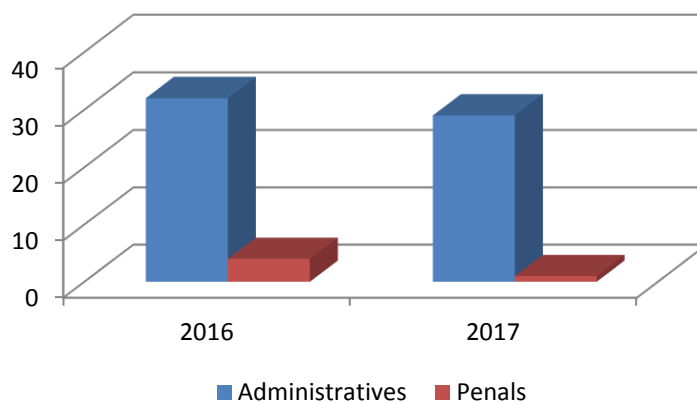
Denúncies alcoholèmia, anys 2016 - 2017

	2016	2017
Administratives	154	180
Penals	223	209
Total	377	389



Denúncies positiu drogotest i alcoholèmies + drogotest, anys 2016 - 2017

	2016	2017
Negatiu	2	1
Administratives	32	29
Penals	4	1
Total	38	31

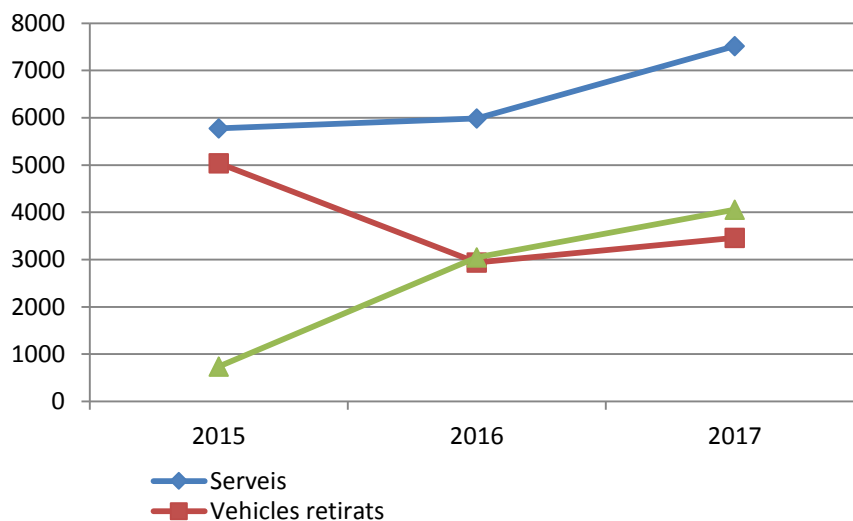


4.4.- Serveis de grues

	2015	2016	2017
Serveis	5776	5987	7514
Vehicles retirats	5035	2940	*3461
Diferència	741	3047	4053

*D' acord amb el conveni de gestió de la grua municipal subscrit amb els municipis de Castellar del Vallès i Barberà del Vallès els vehicles retirats corresponen : 233 a Castellar del Vallès, 474 a Barberà del Vallès i 2.754 a Sabadell

Representació gràfica del nombre de serveis de grua, vehicles retirats al dipòsit municipal i no retirats, anys 2015, 2016 i 2017



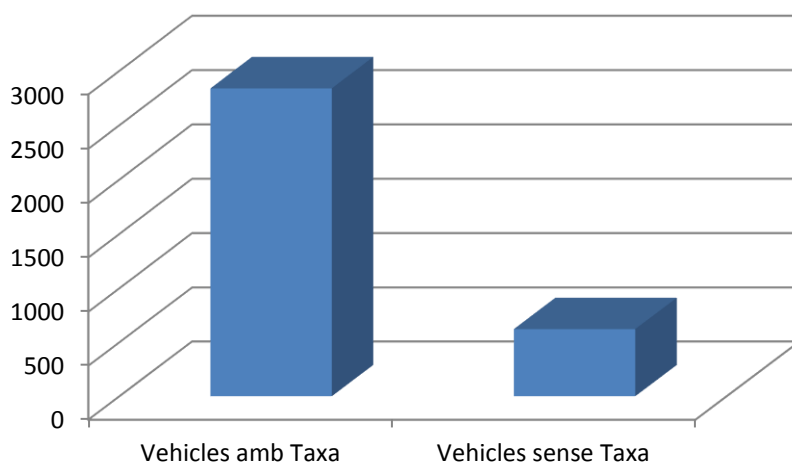
(Tot i l'augment mantingut dels serveis de grua els darrers anys, s'observa una pronunciada inversió en la diferència de vehicles retirats al dipòsit municipal i vehicles als que se li dóna una altre resolució a partir de l'any 2016, arribant aquest any a ser superior en nombre de serveis resolts sense retirada amb grua)

Motiu de l'ingrés dels vehicles retirats al dipòsit municipal, any 2017

Vehicles retirats al dipòsit municipal	2015	2016	2017
Retirada per infracció	3899	2018	2552
Immobilitzacions	213	240	237
Abandonament / Renúncia	493	229	275
Altres	517	132	397
	5122	2619	3461

Vehicles retirats al dipòsit municipal segons si han estat retirats amb o sense taxa municipal de grua, any 2017

	Total
Vehicles amb Taxa	2839
Vehicles sense Taxa	622
	3461



Detall del motiu de la retirada segons si han estat retirats amb o sense taxa, any 2017

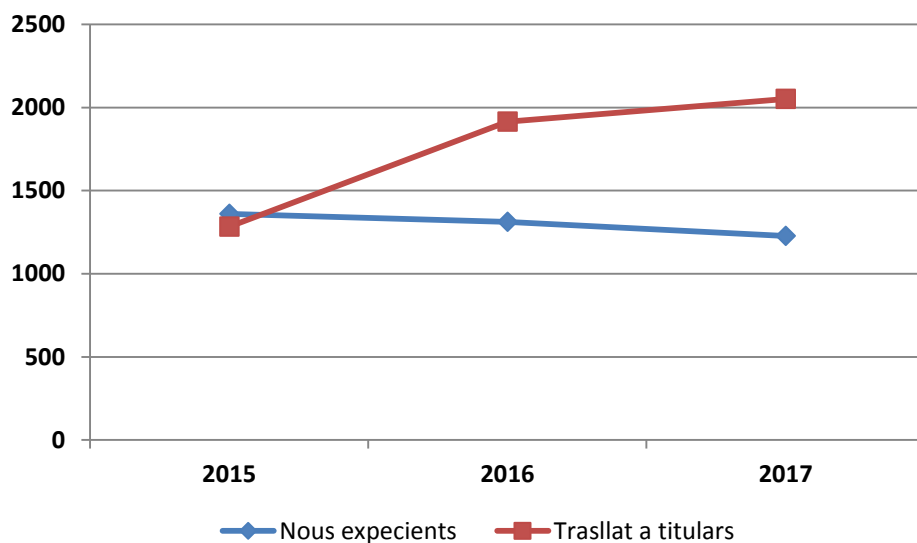
Motiu de Retirada	Amb Taxa	Sense Taxa
Abandonament	0	191
Abandonament sense taxes	0	1
Accident de trànsit	0	113
Alcoholèmia	285	0
Drogo-Test	11	0
Embargament Seguretat Social	1	0
Embargament Recaptació	48	0
Estada a dipòsit	0	2
Estada dipòsit (sense taxes)	0	54
Immobilitzat deficiències tècniques	6	0
Immobilitzat falta de documentació	230	0
Infracció Ordenança Municipal.	1	0
Implicació amb dil.ligències judicials	0	26
Infracció via pública	2255	0
Precintat per ordre del jutjat	1	0
Precintat per ordre Hisenda	1	0
Preventiva d'alcoholèmia	0	47
Renúncia del vehicle	0	84
Residus Sòlids	0	8
Robatori	0	65
Serveis al ciutadà	0	31
Total	2839	622

4.5.- Vehicles d'abandonament

4.5.1.- Nombre d'expedients nous, decrets i trasllats a titulars, anys 2015, 2016 i 2017

	2015	2016	2017
Nous expedients oberts	1360	1312	1228
Decrets publicats		128	90
Trasllats a titulars	1283	1915	2052

Representació gràfica de l'evolució nombre d'expedients nous i trasllats a titulars, per abandonament de vehicles, anys 2015, 2016 i 2017



4.5.2.- Total vehicles retirats per abandonament, segons si ha estat el propietari o la grua municipal, anys 2015, 2016 i 2017

Total vehicles retirats	2015	2016	2017
Propietari	558	587	547
Grua	493	229	275
Total	1051	816	822

4.5.3.- Total vehicles retirats per grua, segons procediment, anys 2015, 2016 i 2017

Vehicle retirats grua	2015	2016	2017
Abandonament	297	149	191
Renuncia	196	80	84
Total	493	229	275

4.5.4.- Total actuacions de precintes de vehicles, segons l'administració demandant anys 2015, 2016 i 2017

Precintes	2015	2016	2017
Administració Local	187	80	84
Altres Administracions	23	26	3
Total	210	106	87

4.6.- Educació Viària

Un dels serveis que Policia Municipal ofereix, són les sessions d'educació viària a les escoles, el resultat d'aquest servei l'any 2017 ha estat el següent:

4.6.1.- Total sessions i alumnes, segons nivell escolar, any 2017

Sessions i alumnes 2017	Infantil	Primària	ESO	Especial	Total
Sessions	3	190	12	1	206
Alumnes	156	5194	564	25	5939

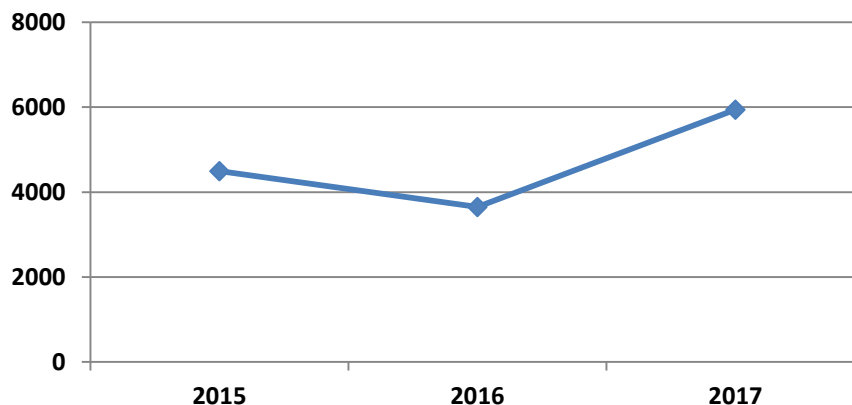
4.6.2.- Total alumnes primària, curs i tipus d'escola , any 2017

Tipus escola	2n	4t	6è	Total
Pública	1725	320	1669	3714
Privada	724	168	588	1480
	2449	488	2257	5194

4.6.3.- Total alumnes / sessions, anys 2015, 2016 i 2017

Comparativa totals alumnes /any	2015	2016	2017
Sessions	160	130	206
Alumnes	4495	3654	5939

Representació gràfica del nombre total d'alumnes , anys 2015, 2016 i 2017

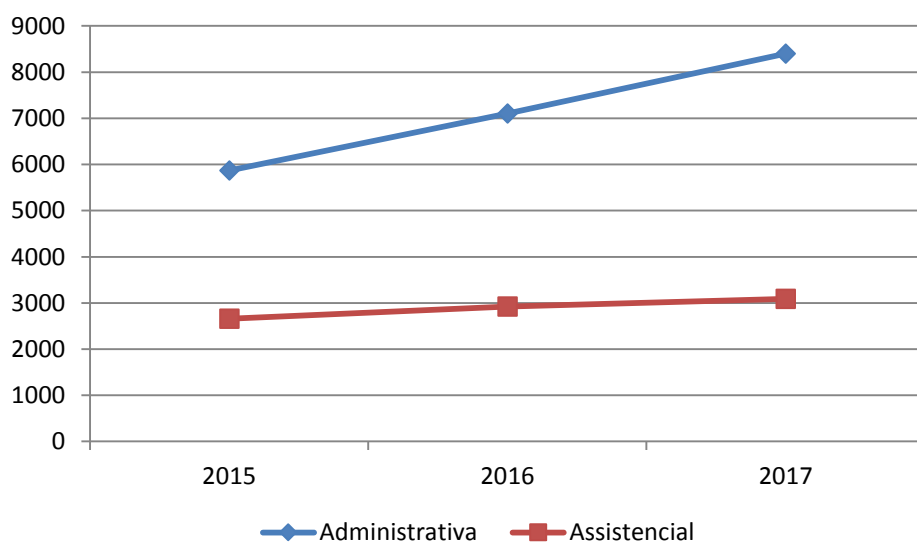


5.- SERVEIS EN MATÈRIA DE POLICIA ADMINISTRATIVA I ASSISTENCIAL

5.1.- Serveis en matèria de Policia Administrativa i Assistencial, anys 2015, 2016 i 2017

	2015	2016	2017
Administrativa	5872	7106	8397
Assistencial	2658	2919	3087

Evolució dels serveis anys 2015, 2016 i 2017



Serveis més comuns:

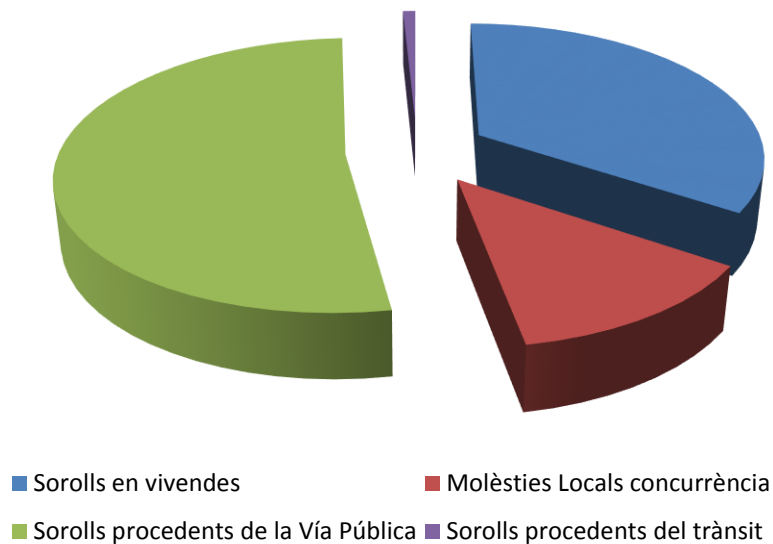
	Total serveis
Molèsties de sorolls procedents de la Via Pública	1587
Molèsties per sorolls procedents de vivendes	1050
Donar auxili a persona indisposada	526
Molèsties procedents de locals de concurrència pública	391

5.2.- Actuacions en matèria de Contaminació acústica

Incidències en matèria de contaminació acústica

	2015	2016	2017	Diferència 2016-2017
Sorolls en vivendes	721	817	1050	22,19%
Molèsties Locals concurrència	406	405	391	-3,58%
Sorolls procedents de la Via Pública	1101	1360	1587	14,30%
Sorolls procedents del trànsit	20	16	25	36,00%
Total	2248	2598	3053	14,90%

Representació gràfica del volum de incidències en matèria de contaminació acústica, any 2017

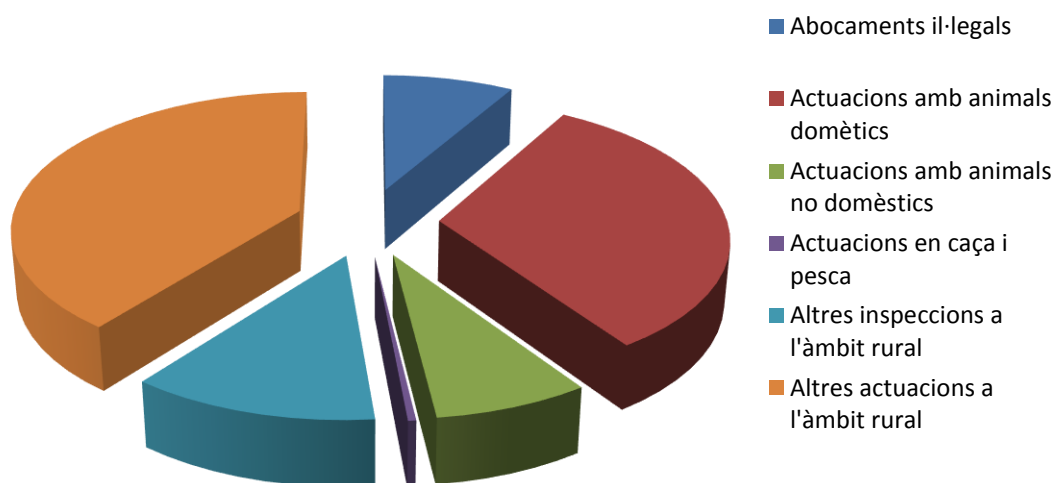


5.3.- Actuacions en matèria de Protecció del medi ambient i Protecció dels animals

Incidències en matèria de Protecció del medi ambient i Protecció dels animals

	2015	2016	2017	Diferència 2016-2017
Abocaments il·legals	149	155	106	-31,61%
Actuacions amb animals domèstics	289	323	406	25,70%
Actuacions amb animals no domèstics	48	78	96	23,08%
Actuacions en caça i pesca	10	6	5	-16,67%
Inspeccions a l'àmbit rural	57	25	152	608,00%
Altres actuacions a l'àmbit rural	91	181	499	276,00%
Total	644	768	1264	64,58%

Representació gràfica de les incidències en matèria de Protecció del medi ambient i Protecció dels animals, any 2017

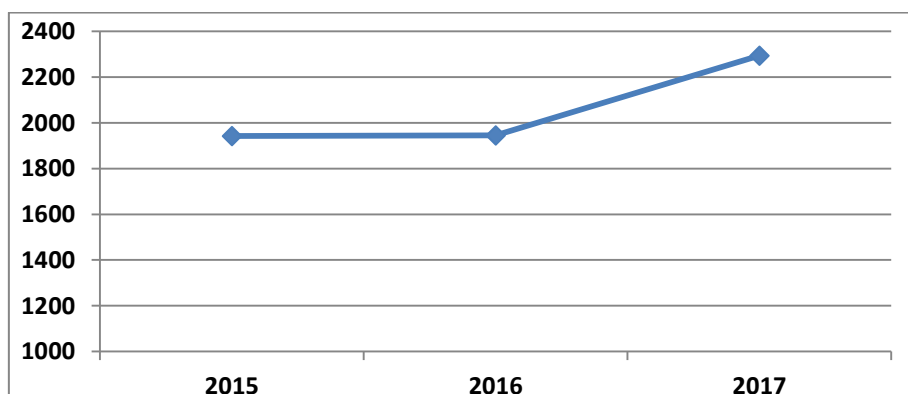


Altres actuacions a l'àmbit rural	2017
Caigudes d'arbres	28
Incidències camins	28
Incidències en horts	77
Crems, incendis i barbacoes	140
Control pujades d'aigua al Riu	29
Control llicències	20
Altres	177
Total	499

5.4.- Altres actuacions en matèria de Policia Administrativa

	2015	2016	2017	Diferència 2016-2017
Inspeccions Terrasses	671	589	530	-10,01%
Inspeccions Fires, Festes i Espectacles	110	51	81	58,82%
Ocupacions espai públic	-	-	572	nova competència
Total Activitats espai públic	781	640	1183	45,90%
Desperfectes Via Pública	147	203	173	-14,77%
Fallides d'enllumenat	234	341	285	-16,42%
Total incidències espai públic	381	544	458	-15,80%
Propostes senyalització	280	377	391	3,71%
Total	280	377	391	3,71%
Inspeccions obres	117	85	69	-18,82%
Contenidors i sacs	24	31	40	29,03%
Total controls obres	141	116	109	-6,03%
Inspeccions establiments	59	143	74	-48,25%
Total	59	143	74	-48,25%
Consum d'alcohol a la via pública	234	102	52	-49,02%
Venda ambulat	66	23	27	-17,39%
Total	300	125	79	-36,80%
Total altres Insp. administratives	1942	1945	2294	17,94%

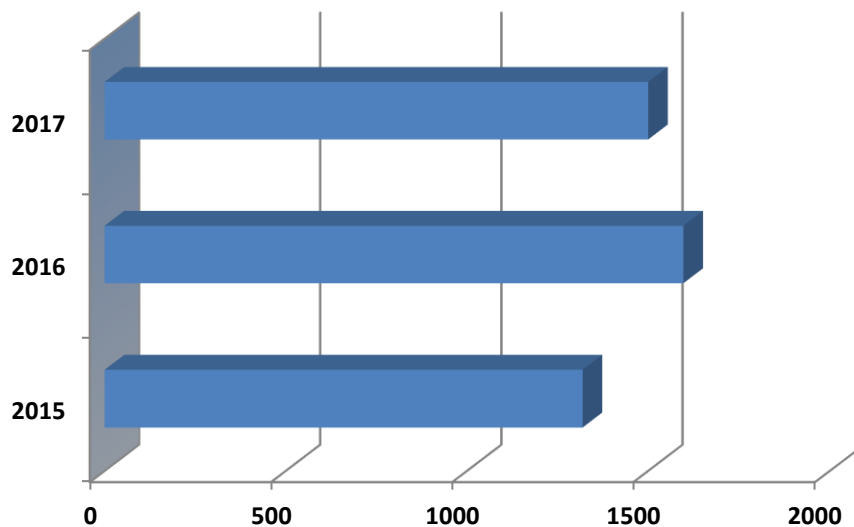
Representació gràfica de l'evolució d'altres actuacions en matèria de Policia Administrativa, comparativa anys 2015, 2016 i 2017



5.5.- Oficina d'Objectes perduts

	2015	2016	2017	Diferència 2016-2017
Documents (DNI,Passaport,Permis conducció,..)	678	885	871	-1,58%
Targetes bancàries	260	319	297	-6,90%
Carteres i moneders	345	351	288	-17,95%
Bitllets loteria	16	9	19	111,11%
Telèfons mòbils	16	25	23	-8,00%
Material informàtic	4	8	2	-75,00%
Total:	1319	1597	1500	-6,07%
Diners en efectiu	3.045,56 €	2.164,63 €	2.207,84 €	2,00%

Representació gràfica de l'evolució anual dels expedients per objectes perduts



6.- RECURSOS HUMANS i MATERIALS

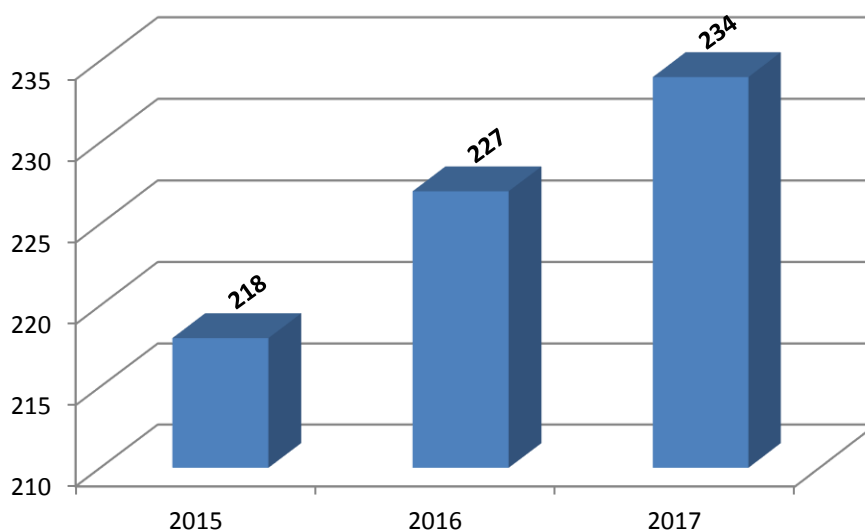
6.1.- Efectius de la plantilla

Policies	2015	2016	2017
Intendent Major	0	1	1
Intendent	1	1	1
Inspector	1	1	1
Sotsinspector	3	3	3
Sergent	10	10	10
Caporal	21	22	22
Agent	182	182	182
Agents en pràctiques	0	1	4
Agents al ISPC	0	6	10
Total	218	227	234

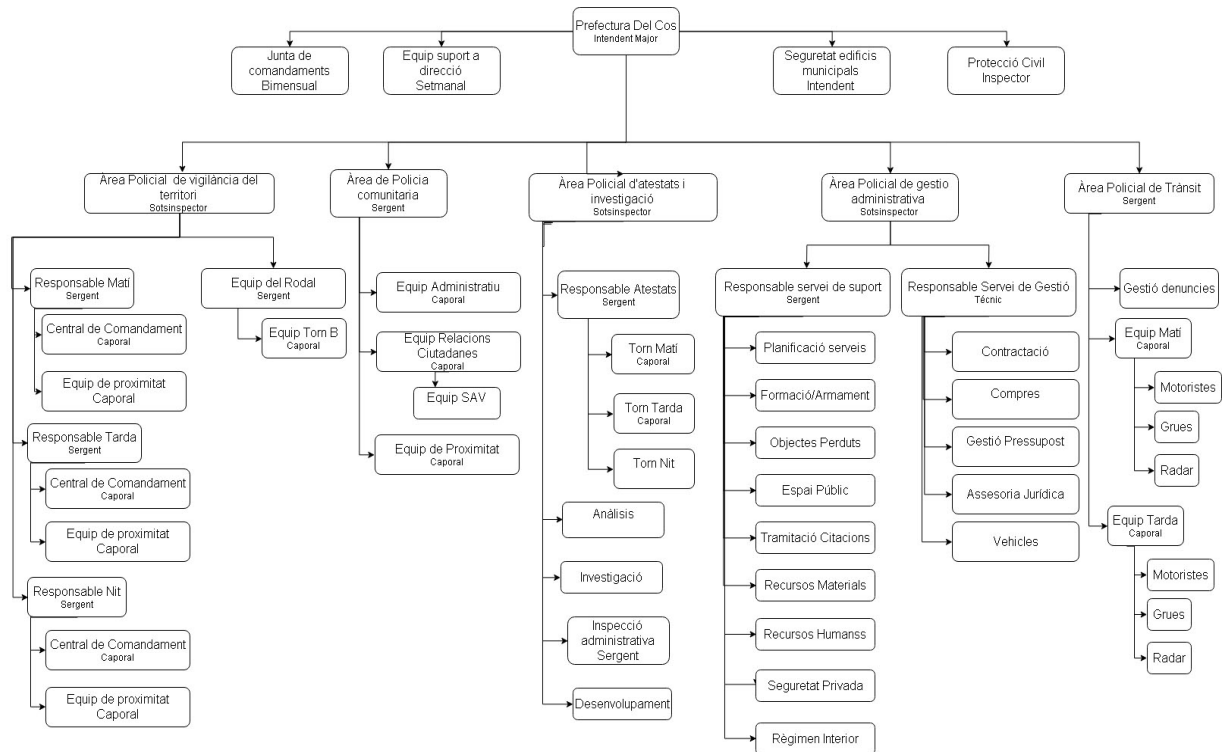
Personal No policial	2015	2016	2017
Administratius	11	11	11
Operaris de grua	1	7	7
Total	12	18	18

Total Personal adscrit	2015	2016	2017
Total	230	245	252

Representació gràfica de l'evolució anual del nombre de policies



6.1.1.- Organigrama

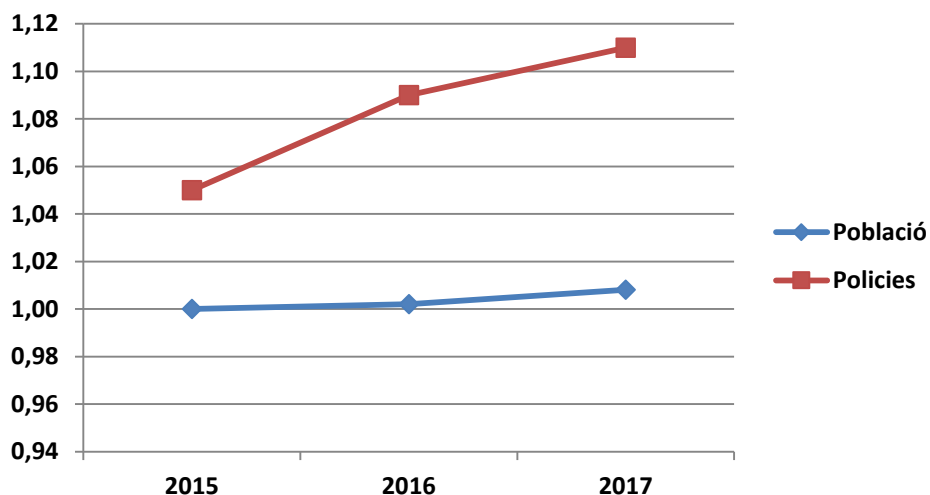


Distribució per unitats, anys 2015, 2016 i 2017

Unitats	2015	2016	2017
USC (Seguretat Ciutadana)	135	133	132
Trànsit (Unitat motorista)	14	14	15
Unitat Proximitat (Integra K-9)	20	27	27
UAT (atestats i investigació)	23	20	21
UVR (vigilància rural)	10	10	10
UCO (oficis judicials)	2	2	2
SAV (Servei d'Atenció a la Víctima)	1	2	2
Comunicació	0	0	2
Gestió Policial	3	3	4
UVP (Espai públic)	1	1	1
UEVI (Educació viària)	2	2	2
UVC (Vehicles)	3	3	3
USIP (Inspeccions)	1	1	1
URM (Recursos materials)	2	2	1
URD (radars)	1	1	1
ISPC (Agents a l'Escola de Policia)	0	6	10
Total	218	227	234

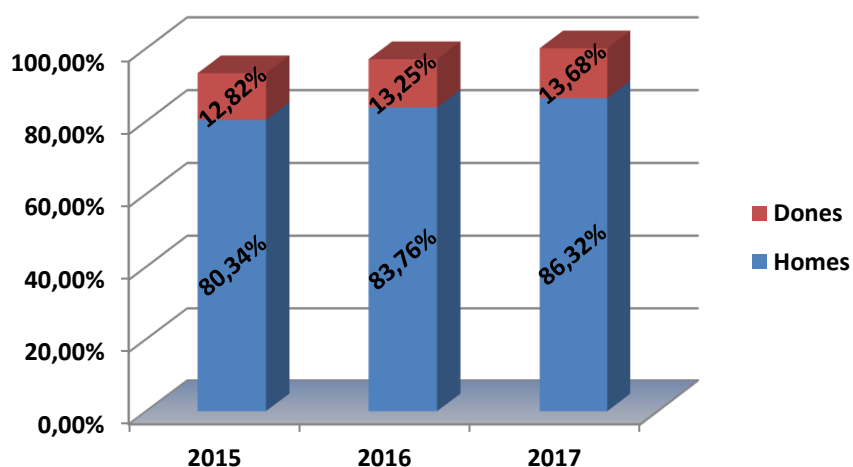
6.1.2.- Relació nombre de Polícies - Habitants de la ciutat:

Relació Habitants / Polícies	2015	2016	2017
Habitants	207814	208246	209931
Total Polícies	218	227	234
Taxa (Polícies / 1000 hab.)	1,05	1,09	1,11



6.1.3.- Distribució dels polícies per sexe:

Sexe	2015	2016	2017
Homes	188	196	202
Dones	30	31	32
Total	218	227	234



6.1.4.- Distribució de la plantilla per càrrecs:

Policies	2015	2016	2017
Intendent Major	0	1	1
Intendent	1	1	1
Inspector	1	1	1
Sotsinspector	3	3	3
Sergent	10	10	10
Caporal	21	22	22
Agent	182	182	182
Agents en pràctiques	0	1	4
Agents al ISPC	0	6	10
Total	218	227	234

6.1.5.- Evolució plantilla PM per càrrec i sexe

Homes	2015	2016	2017
Intendent Major	0	1	1
Intendent	1	1	1
Inspector	1	1	1
Sotsinspector	2	2	2
Sergent	10	10	10
Caporal	19	20	20
Agent	154	154	154
Agents en pràctiques	0	1	3
Agents al IISPC	0	5	9
Total	187	195	201

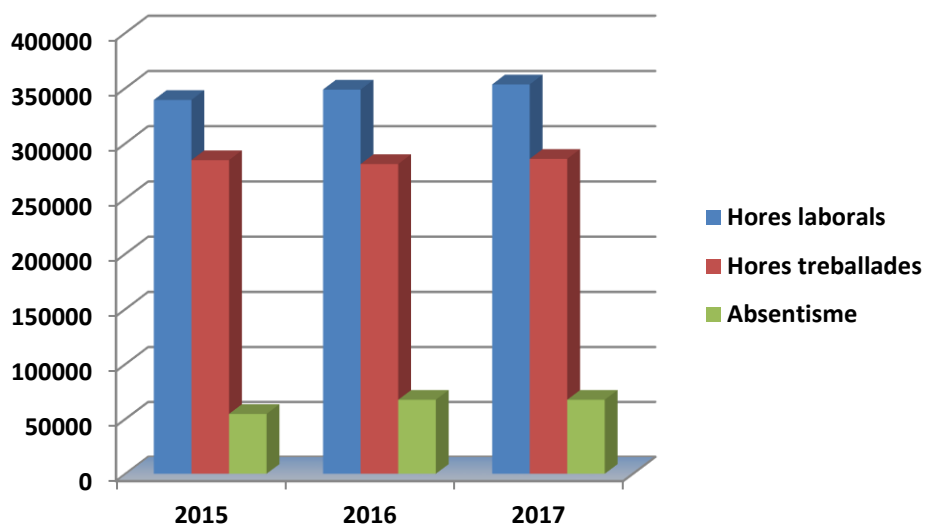
Dones	2015	2016	2017
Intendent Major	0	0	0
Intendent	0	0	0
Inspector	0	0	0
Sotsinspector	1	1	1
Sergent	0	0	0
Caporal	2	2	2
Agent	28	28	28
Agents en pràctiques	0	0	1
Agents al ISPC	0	1	1
Total	31	32	33

6.2.- Hores laborals / incidències

Hores laborals plantilla Policia Municipal

Totals hores / any	2015	2016	2017	2016-17	%
Hores laborals	339208	348544	353212	4668	1,34%
Hores treballades	284698	281136	285820	4684	1,67%
Absentisme	54510	67408	67392	-16	-0,02%

* No inclou les hores dels agents en pràctiques quan es troben al ISPC.



Incidències / absències plantilla Policia Municipal

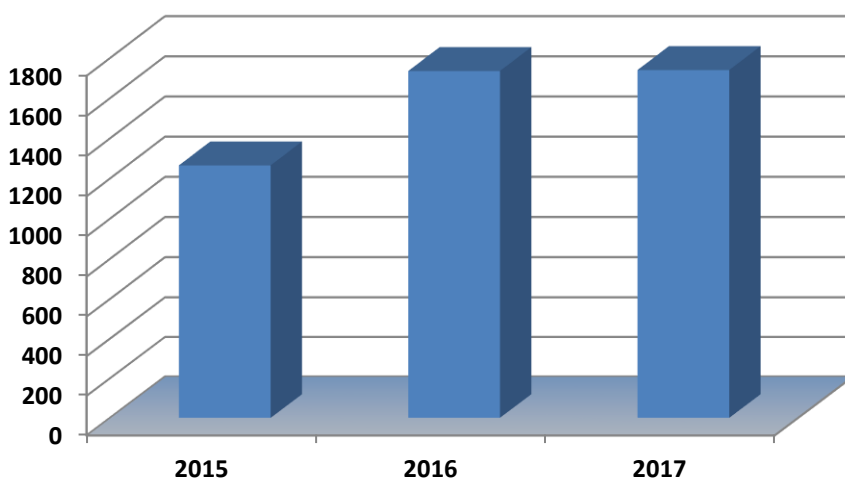
Índex Absentisme / torn	2015	2016	2017
Matí	11,82	16,18	17,99
Tarda	15,69	21,59	19,85
Nit	20,72	20,24	19,38
Mitjana	16,07	19,34	19,08

Motiu absentisme	2015	2016	2017
Baixes per IT	8,75	9,56	11,16
Llicències / Festes	7,15	9,60	7,80
No justificades	0,17	0,18	0,12
Total	16,07	19,34	19,08

6.3.- Formació Policia Municipal

Assistència cursos anys 2015, 2016 i 2017

	2015	2016	2017
Total Hores formació:	1265	1735	1740



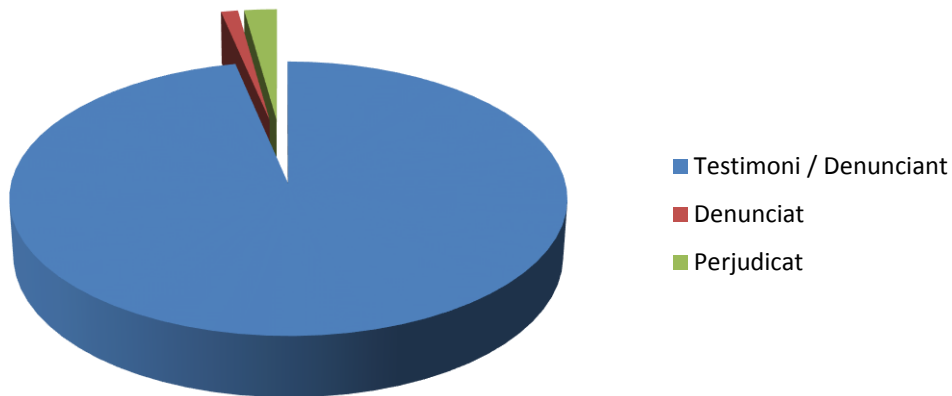
Curs	Hores curs	Assistents	Total Hores
Competències d'actuació envers les associacions de voluntaris de PC	20	1	20
Cursos de desfibril·lador extern automàtic	6	37	222
Actualització de la normativa de trànsit	5	18	90
Els permisos de conducció dels ciutadans i estrangers	3	17	51
Delictes contra el patrimoni i la vida	5	45	225
Delictes contra la seguretat col·lectiva	5	39	195
Taller de bastó policial extensible	3	8	24
Ètica i deontologia policial	8	44	352
Taller Instrucció Atestats de trànsit	12	1	12
Curs novetats procediment administratiu Llei 39/2015	12	3	36
Taller de Policia Administrativa: Espectacles i activitats recreatives	24	1	24
Curs d'Auto aprenentatge en línia, actualitzacions legislatives 2015	6	14	84
Curs virtual de consum	20	1	20
Jornada sobre les ocupacions Irregulars d'Habitatges buits	5	1	5
Tècniques de control del soroll per a policies locals	16	2	32
Ser equip i gestionar els canvis	12	29	348
Total			1740

6.4.- Citacions judicials dels agents

Evolució de les citacions judicials dels policies, anys 2015, 2016 i 2017

Citacions policies (agents citats)*	2015	2016	2017	% del total	Diferència % 2016-17
Testimoni / Denunciant	959	1242	1013	96,66%	-18,44%
Denunciat	9	9	12	1,15%	33,33%
Perjudicat	32	20	23	2,19%	15,00%
Total:	1000	1271	1048	100,00%	-17,55%

* A la memòria 2016 es fa referència a nombre de citacions, en aquesta agents citats



6.5.- Recursos materials

Scooter Peugeot Satelis 250	8
Scooter Piaggio Hexagon(s/l)	1
Moto Honda Varadero 650	4
Moto Honda Varadero 700	10
Moto Honda Varadero (s/l)	1
BMW Elèctriques	4
Turisme Ford Focus	6
Turisme Toyota Auris	2
Turisme Nissan Leaf	1
Turisme Nissan Qhasqai	1
Turisme Toyota Landcruiser	1
Turisme Peugeot 307	1
Turisme Nissan Primera	1
Turisme Nissan Primera (Radar)	1
Turisme Nissan Primera (n/l)	1
Turisme Seat Leon (n/l)	1
Turisme Citroen ZX (n/l)	1
Turisme Seat Altea	7
Turisme Mercedes Viano (n/l)	1
Turisme Skoda Octavia	1
Furgoneta Nissan Trade	1
Furgoneta Nissan Serena	2
Furgoneta Renault Trafic	1
Furgoneta MB Vito (n/l)	1
VEHICLES	59
Emissores fixes RESCAT	4
Emissores portàtils RESCAT Patrulla	25
Emissores portàtils RESCAT Polícies	121
Telèfon mòbil (veu+dades)	14
Telèfon mòbil (veu)	36
COMUNICACIONS	150
Casc emergències	7
DOTACIÓ EMERGÈNCIES	7
Ordinadors	63
Impressores	17
EQUIPS INFORMÀTICS	80
ALTRES	
Moto serres	2
Generadors	2
Lector xip gossos	1
Etilòmetre evidencial	1
Etilòmetre portàtil	7
Tenda de campanya inflable	1
Dipòsit d'aigua transportable	1
Remolcs motos i canina	2
Paranys (camió / turisme)	3

7. COMUNICACIÓ

7.1.- Comunicació

En el procés d'apropament del nostre servei a tota la ciutadania, l'any 2017 s'ha procedit a remodelar la pàgina web de Policia Municipal, s'ha iniciat la gestió directe del Twitter i es mantenen comunicacions diàries amb els mitjans de comunicació d'àmbit local, amb l'objectiu d'informar amb la màxima celeritat a tota la ciutadania, de totes aquelles incidències que poden ser del seu interès.

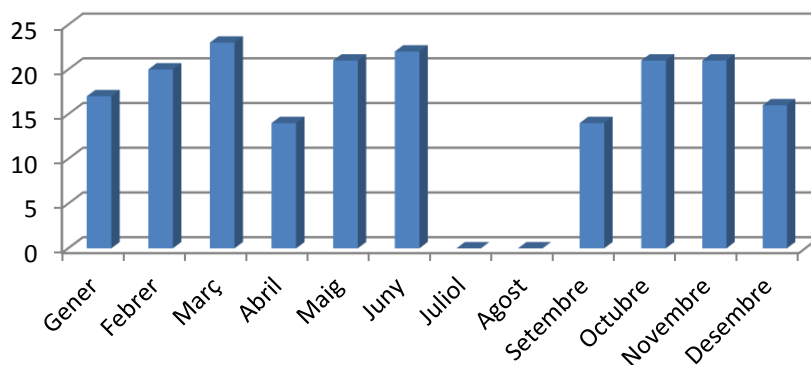
El compte de Twitter de Policia Municipal de Sabadell va ser donat d'alta el juny de 2016 i el maig de 2017 es va començar a gestionar directament des de Policia Municipal, abans gestionat pel Departament de Comunicació de l'Ajuntament.

Tot seguit es fa una relació dels comunicats de premsa fets l'any 2017 als diferents mitjans de comunicació i de l'evolució del compte Twitter de Policia Municipal.

Nombre de connexions amb ràdio Sabadell, per l'estat del trànsit, any 2017

	nombre dies	connexions
Gener	17	34
Febrer	20	40
Març	23	46
Abril	14	28
Maig	21	42
Juny	22	44
Juliol	0	0
Agost	0	0
Setembre	14	14
Octubre	21	21
Novembre	21	21
Desembre	16	16
TOTALS	189	306

Nombre de dies de connexió, any 2017

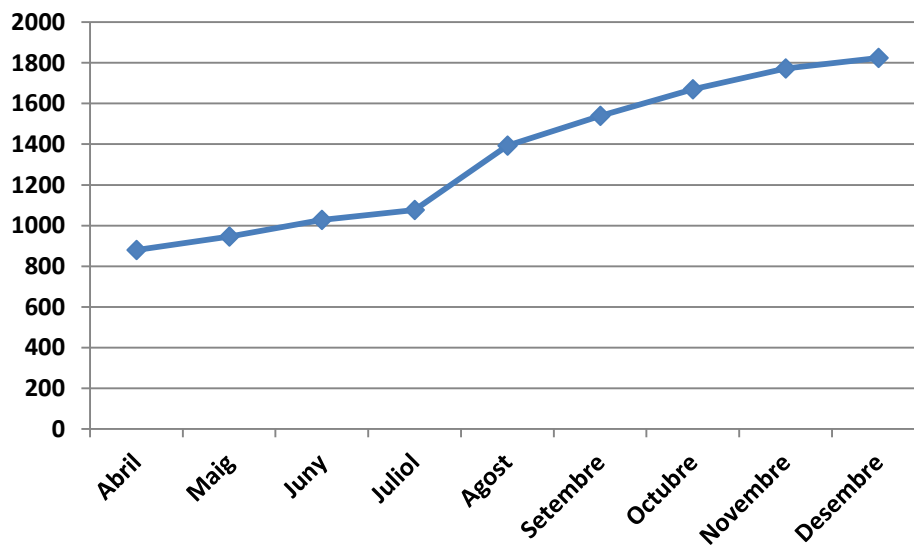


Compte Twitter

El maig de 2017 es va iniciar la gestió directe del compte Twitter, des de Policia Municipal, amb un total de 880 seguidors, a finals del 2017 el nombre de seguidors s'havia duplicat fins a 1825 seguidors

	Seguidors	Nous seguidors	Retuits	M'agrada
Abril	880	Inici gestió PM	36	70
Maig	945	65	120	252
Juny	1028	83	176	310
Juliol	1076	48	81	238
Agost	1393	287	488	528
Setembre	1540	147	294	524
Octubre	1670	130	225	331
Novembre	1772	102	119	262
Desembre	1825	53	80	233

Representació gràfica de l'evolució del nombre de seguidors del compte



Tuits més vistos l'any 2017

1- 17 d'agost de 2017 (12.7 K visual.)

 **PoliciaSabadell**
@PoliciaSabadell

Totes les informacions respecte emergències [#Barcelona](#), cal seguir-les per canals oficials. Eviteu distribuir falsos rumors

11:21 - 17 d'ag. de 2017

76 retuits 49 agradaments

1 76 49

2- 16 de setembre de 2017 (10.4 K Visual.)

 **PoliciaSabadell**
@PoliciaSabadell

(6/6) Aquest criteri és el que guiarà les actuacions de la Policia Municipal.

PoliciaSabadell @PoliciaSabadell
(5/6) Les ordres de la Fiscalia no contempen en cap cas la vulneració de la llibertat d'expressió ni persecució de cap posicionament polític twitter.com/policiasabadell...

7:57 - 16 de set. de 2017

33 retuits 17 agradaments

27 33 17

3- 4 d'Octubre de 2017 (6.254 Visual.)

 **PoliciaSabadell**
@PoliciaSabadell

Manifestació, 25.000 ciutadans + Concentració, 11.000 ciutadans + @mossos + @PoliciaSabadell = #VagaGeneral30 sense incidents. 🙌🙌🙌 #Sabadell

2:30 - 4 d'oct. de 2017

55 retuits 104 agradaments

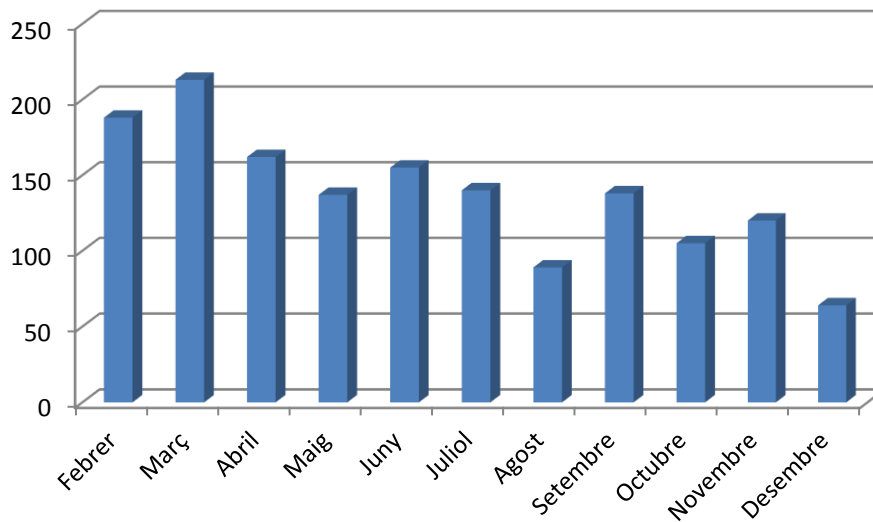
5 55 104

Comunicats a premsa

	Comunicats *
Febrer	188
Març	213
Abril	162
Maig	137
Juny	155
Juliol	140
Agost	89
Setembre	138
Octubre	105
Novembre	120
Desembre	64
Total:	1511

Nombre comunicats / mes

* El motiu de la disminució del nombre de comunicats, és per la optimització diària d'aquests, a l'actualitat es realitza un sol comunicat diari amb tota la informació



8.- OBJECTIUS 2018

8.1.- Objectius 2018

L'any 2018 pretenem realitzar tota una sèrie d'accions orientades a la millora de l'eficiència de la nostra organització, algunes d'elles:

- ✓ Realització del Pla Director de la Policia
- ✓ Estudi de Clima Laboral
- ✓ Elaboració del Pla Local de Seguretat
- ✓ Elaboració de l'ordenança de convivència
- ✓ Actualització de l'ordenança de trànsit
- ✓ Aprovació de la Carta de Serveis

Pel que refereix a la Carta de Serveis, amb l'objectiu de seguir avançant cap a un model de Proximitat i en la qualitat del servei que oferim a la ciutadania i en compliment de l'establert a la Llei 19/2014, del 29 de desembre, de transparència, accés a la informació pública i bon govern, l'any 2018 publicarem la Carta de Serveis de la Policia Municipal. L'objecte de la Carta és assumir el compromís de prestar els serveis que s'hi defineixen i de fer-ho d'acord amb els principis, les formes i els temps que es concreten, establint mecanismes per a la seva avaluació i la correcció, si cal, del seu funcionament.

El compromisos que en aquesta Carta de Serveis s'adopten són els següents:

Respondre amb celeritat en els accidents de trànsit amb ferits.

- **En el 98% dels casos en accidents de trànsit amb ferits, arribarem al lloc dels fets en un termini màxim de 7 minuts des de la recepció de l'avís.**

Indicador 1: Percentatge d'accidents amb ferits atesos abans de 7 minuts.

Indicador 2: Mitjana de temps d'arribada als accidents amb ferits.

Respondre amb celeritat i coordinació amb altres serveis d'emergència en aquells casos en que hi hagi perill per a la vida o la integritat física de les persones i/o els seus béns.

- **En el 98% dels casos en que hi hagi risc per a la vida o posin en greu perill la integritat física de les persones i/o els seus béns, assistirem als serveis en un termini màxim de 7 minuts des de la recepció de l'avís.**

Indicador 1: Percentatge de serveis atesos abans de 7 minuts.

Indicador 2: Mitjana de temps d'arribada als casos en que hi hagi risc per a la vida i greu perill per a la integritat física de les persones i els seus béns.

Oferir amb la màxima celeritat assessorament preventiu, atenció personalitzada, professional i eficient a possibles víctimes de violència.

- **En el 98% dels casos, atendrem de manera personalitzada a persones víctimes de violència masclista, domèstica, o per delictes d'odi i discriminació abans de 24 hores.**

Indicador: Percentatge de persones ateses abans de 24h.

Atendre amb celeritat a persones que desitgen presentar denúncia.

- **En el 80% dels casos en què el ciutadà desitgi presentar denúncia, ens comprometem a atendre'l en un temps màxim de 15 minuts.**

Indicador 1: Percentatge de persones ateses abans de 15 minuts.

Indicador 2: Mitjana de temps d'espera presencial

Respondre amb celeritat les sol·licituds formals dels ciutadans.

- **En el 90% dels casos, informarem de les actuacions que es duren a terme en aquelles sol·licituds formals de caràcter no urgent dels ciutadans en un termini màxim de 5 dies.**

Indicador: Percentatge de vegades que s'ha informat dins del termini compromès.

Gestionar amb celeritat la retirada de vehicles abandonats que representin un perill per a la seguretat.

- **En el 90% dels casos, retirarem aquells vehicles abandonats que representin un perill per a la seguretat en 2h des de la recepció de l'avís.**

Indicador: Percentatge de vegades en que s'ha retirat vehicles abandonats que representen un perill per a la seguretat del trànsit dins el termini compromès.

Promoure la formació i prevenció en Educació Viària.

- **Ens comprometem a la realització de cursos d'educació viària als alumnes d'Educació Primària a un mínim 4500 alumnes cada any.**

Indicador 1: Nombre d'alumnes als que s'ha impartit cursos al llarg de l'any.

Seguiment anual dels resultats obtinguts.

- **Publicarem anualment els resultats del grau de compliment dels compromisos adoptats a la carta de serveis.**

Indicador: Publicació anual de les dades.

L'obtenció dels resultats dels indicadors s'obtidran de l'explotació de les dades que constin als nostres sistemes informàtics.