

FITXA TÈCNICA DE L'AUDITORI – SALA D'ACTES

Centre Cívic de Poblenou

Responsable: Neus Rovira
Telèfon: 93.727.22.79
Adreça: C/ del Corredor, 6

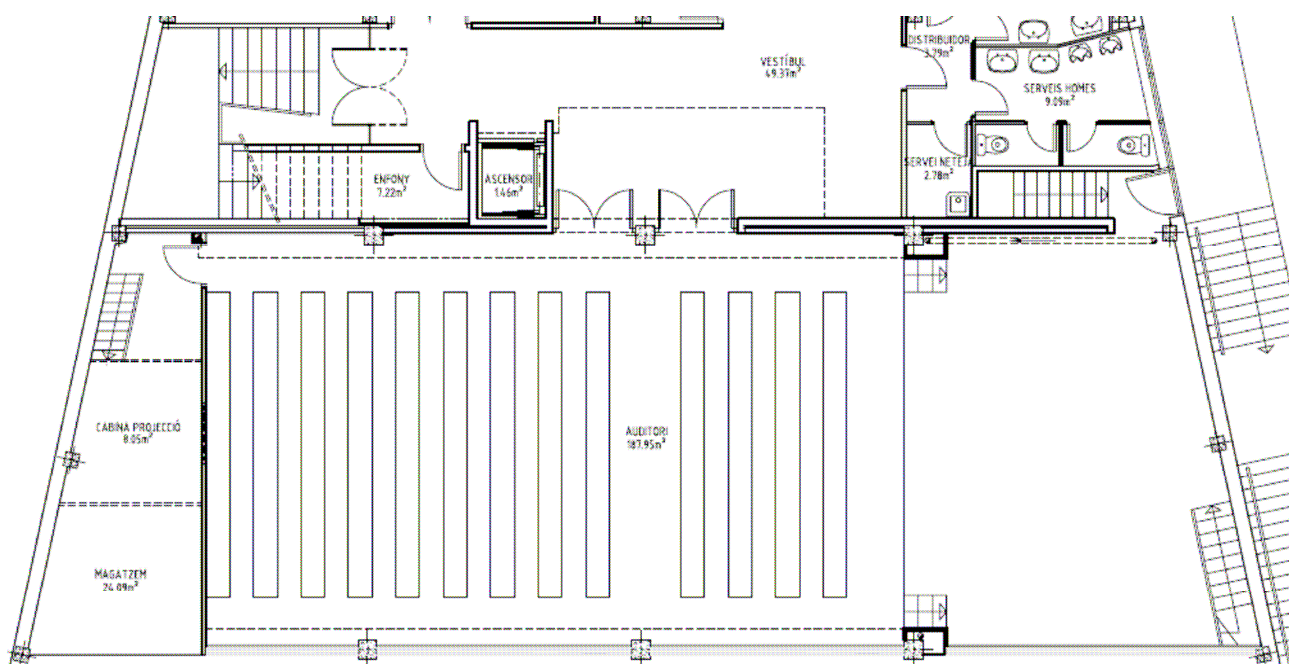
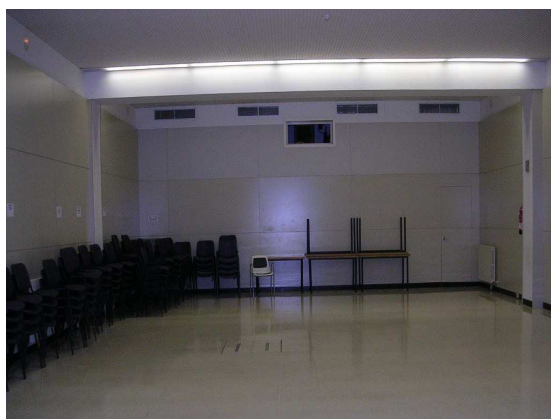
Descripció de la sala

Aforament: 100 persones
Superfície: 187,95 m²

Escenari: 8,60 m d'amplada per 6,30 m de fons
Dimensions: 54,18 m²
Alçada màxima escenari: 3 m
Alçada tarima: 0,80 m
Adaptada a persones amb mobilitat reduïda: sí

Platea capacitat: 100 cadires
Grades: no
Camerinos: sí, sota l'escenari

Xarxa wifi: sí
Projector: sí
Equip de so: sí, sense tècnic de so
Equip d'il·luminació: sí



Condicions tècniques

Escenari

	Mesures / característiques
Teló	d'obertura i tancament manual
Càmera negra	Sí
Cametes	1,45 m 6 unitats
Teló de fons	8,80 m
Portes accés material	Sí
Portes antipànic/sortides emerg.	Sí
Llum natural / finestres	No
Taules auxiliars disponibles	2 unitats
Alçada màx. de la sala	3,90 m

Sonorització

Equip de so	Dades tècniques (<i>marca, potencia, etc.</i>)
Megafonia	2 de mà
Peus de micro	1 + 1 sobretaula
Reproductor	Marantz model CD4000 CD player
Taula mescles	Inteim MX-642
Amplificador	DAS
Controlador	No
Equalitzador	1
Monitor	No
Línia IN	(costat dret + costat esquerra) – Sí
Línia OUT	(costat dret + costat esquerra) – Sí
Altaveus	2 unitats Model R-11S 300w DAS

Il·luminació

Equip d'il·luminació	Dades tècniques (<i>marca, potencia, etc.</i>)
Dimmers	Sí
Taula de llums	Sí
Barra electrificada	1 via
Focus	4
Regulador	No
Control	No