

FITXA TÈCNICA DE L'AUDITORI – SALA D'ACTES

Centre Cívic de la de Creu de Barberà

Responsable: Neus Rovira
Telèfon: 93.711.68.57
Adreça: Pl. Castelao, 1

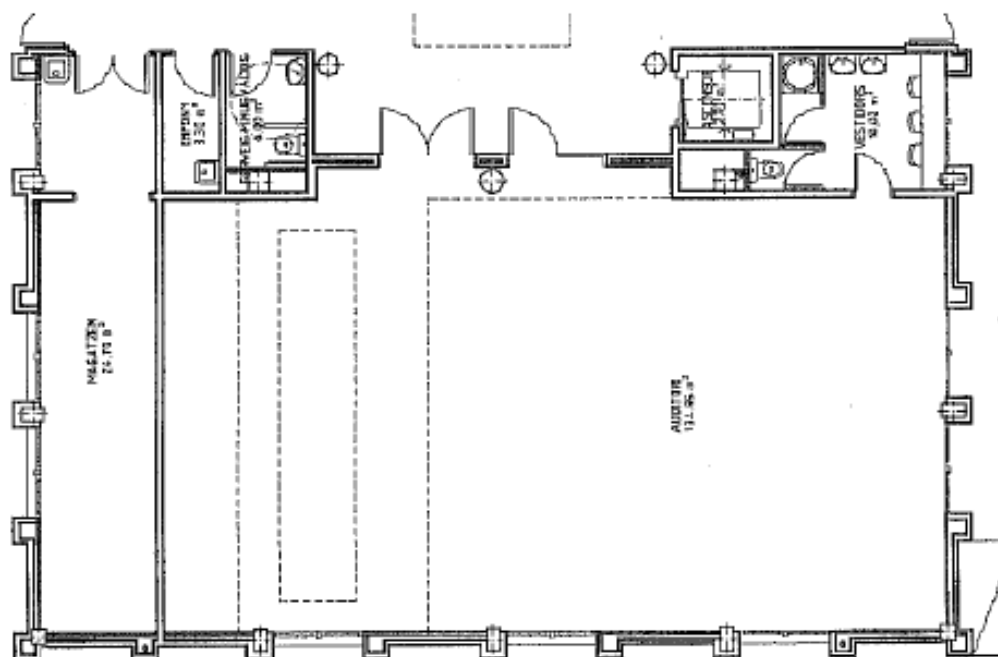
Descripció de la sala

Aforament: 100 persones
Superfície: 134,85 m²

Escenari: 7,35 m d'amplada per 3,14 m de fons
Dimensions: 23 m²
Alçada màxima escenari: 2,70 m
Alçada tarima: 0,40 m
Adaptada a persones amb mobilitat reduïda: sí

Platea capacitat: 90 cadires
Grades: no
Camerinos: sí

Xarxa wifi: sí
Projector: sí
Equip de so: sí, amb/sense tècnic de so
Equip d'il·luminació: sí



Fitxa tècnica de l'auditori del Centre Cívic de la Creu de Barberà

Condicions tècniques

Escenari

	Mesures / característiques
Teló	d'obertura i tancament manual
Càmera negra	Sí
Cametes	4 unitats (1 m)
Teló de fons	8,85 m
Portes accés material	No
Portes antipànic/sortides emerg.	Sí
Llum natural / finestres	Sí
Taules auxiliars disponibles	6 unitats
Alçada màx. de la sala	6 m

Sonorització

Equip de so	Dades tècniques (<i>marca, potencia, etc.</i>)
Megafonia	4 – 1 inalàmbric / 3 de mà
Peus de micro	3 peus i 2 de sobretaula
Reproductor	Sí, cd
Taula mescles	Sí
Amplificador	No
Controlador	Sí
Equalitzador	Sí
Monitor	No
Línia IN	(costat dret + costat esquerra) – Sí/No
Línia OUT	(costat dret + costat esquerra) – Sí/No
Altaveus	2 unitats portàtils amb trípode

Il·luminació

Equip d'il·luminació	Dades tècniques (<i>marca, potencia, etc.</i>)
Dimmers	No
Taula de llums	No
Barra electrificada	No
Focus	Sí, fixes
Regulador	No
Control	No