


Set biblioteques al teu abast

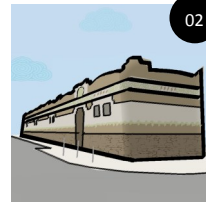
Les Biblioteques Municipals de Sabadell (BiMS) són el principal servei públic i cultural de proximitat de la ciutat. De titularitat municipal i gestionades per l'Ajuntament de Sabadell en conveni amb la Diputació de Barcelona, tenen la missió de fomentar la lectura i el coneixement, garantir l'accés a la informació, promoure l'ús de les tecnologies, donar suport a la formació contínua i possibilitar la cohesió social i el desenvolupament de les persones en igualtat d'oportunitats.

Per veure els horaris especials, consulteu:
<http://sabadell.cat/serveis-bims/horaris>

SAFAREIGS

C. del Papa Pius XI, 165
08208 Sabadell
tel. 937 175 343
 639 730 495

bibliosafareigs@ajsabadell.cat



02

Horari fins la reobertura de la B. Vapor Badia

dilluns de 15.30 a 20.30 h
dimarts a divendres de 9.30 a 20.30 h
dissabte de 9.30 a 13.30 h


Fons especial

Viatges i turisme actiu
Teatre i arts escèniques

Com arribar

Bus urbà: L1 L2 L80
FGC: La Creu Alta

PONENT

Pl. D'Ovidi Montllor, 5
08206 Sabadell
tel. 937 173 974
 659 369 319

bibliodeponent@ajsabadell.cat



04

Horari fins la reobertura de la B. Vapor Badia

dilluns de 15.30 a 20.30 h
dimarts a divendres de 9.30 a 20.30 h
dissabte de 9.30 a 19 h


Fons especial

Esports

Com arribar

Bus urbà: L4 L5 L14 L44 L55 L80
RENFE: Sabadell Nord (20 minuts a peu)
FGC: La Creu Alta (20 minuts a peu)

SUD

Pg. dels Almogàvers, 49
08204 Sabadell
tel. 937 205 174
 630 459 981

bibliodelsud@ajsabadell.cat

Servei de bebeteca



06

Horari

dilluns a divendres de 15.30 a 20.30 h
dimarts, dijous i dissabte de 9.30 a 13.30 h


Fons especials

Racó gastronòmic
LGTBIQ+

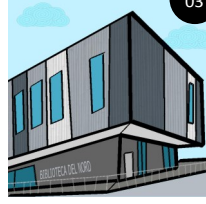
Com arribar

Bus urbà: L1 L2 L3 L5 L55 L80
RENFE: Sabadell Sud (20 minuts a peu)

NORD

Rda. De Navacerrada, 60
08207 Sabadell
tel. 937 246 401
 677 459 735

bibliodelnord@ajsabadell.cat



03

Horari

dilluns de 15.30 a 20.30 h
dimarts, dijous i divendres de 9.30 a 13.30 h
dimecres de 9.30 a 14 h i de 15.30 a 20.30 h
dissabte de 9.30 a 14 h


Fons especials

disCAPACITAT
Poble gitano

Com arribar

Bus urbà: L1 L2 L80
RENFE: Sabadell Nord
FGC: Sabadell Parc del Nord

CAN PUIGGENER

Pl. del Primer de Maig, 1
08208 Sabadell
tel. 937 165 150
 682 607 822

bibliocanpuiggener@ajsabadell.cat



05

Horari

dilluns a divendres de 15.30 a 20.30 h
dimecres de 9.30 a 13.30 h
dissabte de 9.30 a 13 h


Fons especial

Fons àrab

Com arribar

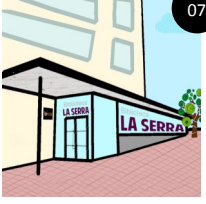
Bus urbà: L7 L80
RENFE: Sabadell Nord (20 minuts a peu)
FGC: Sabadell Nord (20 minuts a peu)

LA SERRA

Pl. De Cristóbal Ramos, 1
08202 Sabadell
tel. 937 263 468
 619 264 551

bibliolaserra@ajsabadell.cat

Servei de bebeteca



07

Horari

dilluns a divendres de 15.30 a 20.30 h
dimecres i dissabte de 9.30 a 13.30 h

Fons especial

Arts de l'agulla

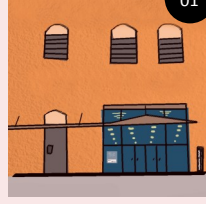
Com arribar

Bus urbà: L4 L14 L44

Tancada temporalment per millores de l'equipament

VAPOR BADIA

C. de les Tres Creus, 127-129
08202 Sabadell
tel. 937 451 703
bibliovaporbadia@ajsabadell.cat



01

Horari

dilluns de 15.30 a 20.30 h
dimarts a divendres de 9.30 a 20.30 h
dissabte de 10 a 19 h

Fons especials

Món laboral i cerca de feina
Cultura de la Pau (infantil)
Pere Quart i la Colla de Sabadell

Com arribar

Bus urbà: L4 L5 L11 L12 L44 L55 L80
Bus interurbà: Totes les línies
RENFE: Sabadell Centre
FGC: Sabadell Plaça Major

Bústia de
retorn tancada

Serveis

L'accés a les Biblioteques Municipals de Sabadell és lliure i gratuït. Per poder gaudir de determinats serveis cal tenir el carnet de biblioteques, vàlid arreu de les biblioteques públiques de Catalunya, i que també dona dret als descomptes i avantatges en espectacles.

El carnet és personal i intransferible i es pot tramitar a la biblioteca, presentant el DNI/NIE o el passaport.

Per tramitar el carnet als infants menors de 14 anys cal l'autorització signada presencialment dels tutors legals. Els menors de 7 anys sempre han d'estar acompanyats d'una persona adulta a la biblioteca.

- **Informació:** acollida, accés i consulta a sala, informació local i bibliogràfica, impressions, butlletins de notícies i novetats, accés a continguts digitals del web sabadell.cat/bims i bibliotecavirtual.diba.cat
- **Aprenentatge:** formació d'usuaris, tallers i cursos de creació i experimentació, alfabetització digital, idiomes, autoaprenentatge, sales d'estudi i treball.
- **Activitats culturals i de lleure:** activitats infantils i familiars, hores del conte, activitats juvenils i per a adults, clubs de lectura, cicles de conferències i xerrades, visites d'autors/es, biblioteca portes enllà...
- **Accés a Internet i ofimàtica:** les biblioteques disposen de servei wifi gratuït que permet a qualsevol persona amb carnet i un dispositiu mòbil connectar-se a Internet. També disposem d'ordinadors del servei d'Internet i + amb diferents tipus de sessions que es poden reservar amb el carnet.

- **Serveis a mida:** cessió d'espais, atenció personalitzada a persones amb necessitats específiques, serveis a centres educatius i altres entitats.

- **Préstec:** préstec gratuït, renovació i reserva de documents, préstec de llibres electrònics a biblioteca.ebiblio.cat, bústia de retorn 24 h, i préstec interbibliotecari.

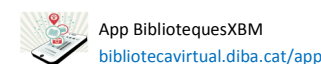
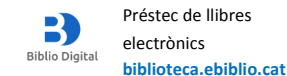
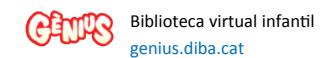
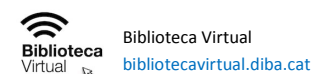
Amb el carnet podeu tenir 30 documents en préstec durant 30 dies de qualsevol de les biblioteques públiques de la província de Barcelona.

Per garantir un bon funcionament del servei és necessari que respecte els terminis de devolució dels documents. Podeu fer-ne la renovació fins a un màxim de 3 vegades, sempre que cap altre usuari no els hagi reservat i no hagi expirat el termini de devolució. Si retorneu els documents amb retard, es penalitza amb un punt de demèrit per document i dia de retard. Per cada 50 punts de penalització, el sistema informàtic bloqueja l'usuari durant 15 dies sense poder utilitzar el servei. Podeu renovar i reservar els documents personalment o accedint al vostre compte a través del catàleg aladi.diba.cat o a l'app BibliotequesXBM.

- **Fons i col·leccions:** Més de 300.000 documents (diaris i revistes, llibres, CD i DVD de música i cinema, fons juvenil, còmic, fons infantil, petits lectors i familiar, fons adaptats de lectura fàcil, lletra gran i audiollibres, col·lecció local, fons temàtics especialitzats, jocs de taula i de rol, guies i itineraris de lectura, recomanacions de novetats, proposta de compra...)



www.sabadell.cat/bims



Biblioteques Municipals de Sabadell

