



PLENARI DEL CONSELL D'ENTITATS CIUTAT I ESCOLA DE SABADELL

CASAL PERE QUART, 20 DE FEBRER DE 2012



PLA DIRECTOR DE LA REGIDORIA D'EDUCACIÓ

PRINCIPIS GENERALS

- ❑ Corresponsabilitat
- ❑ Treball transversal i en xarxa
- ❑ Sostenibilitat (eficàcia i eficiència)
- ❑ Avaluació i millora contínua
- ❑ Comunicació amb la ciutadania



PLA DIRECTOR DE LA REGIDORIA D'EDUCACIÓ

OBJECTIUS

1. Vetllar per una visió integral de l'acció adreçada a la infància i a l'adolescència.
2. Millor l'atenció a l'etapa 0-3.
3. Promoure els ensenyaments musicals i artístics.
4. Planificar per garantir l'oferta educativa necessària a cada etapa educativa.
5. Promoure l'equitat com a principi bàsic en tots els programes.



PLA DIRECTOR DE LA REGIDORIA D'EDUCACIÓ

OBJECTIUS

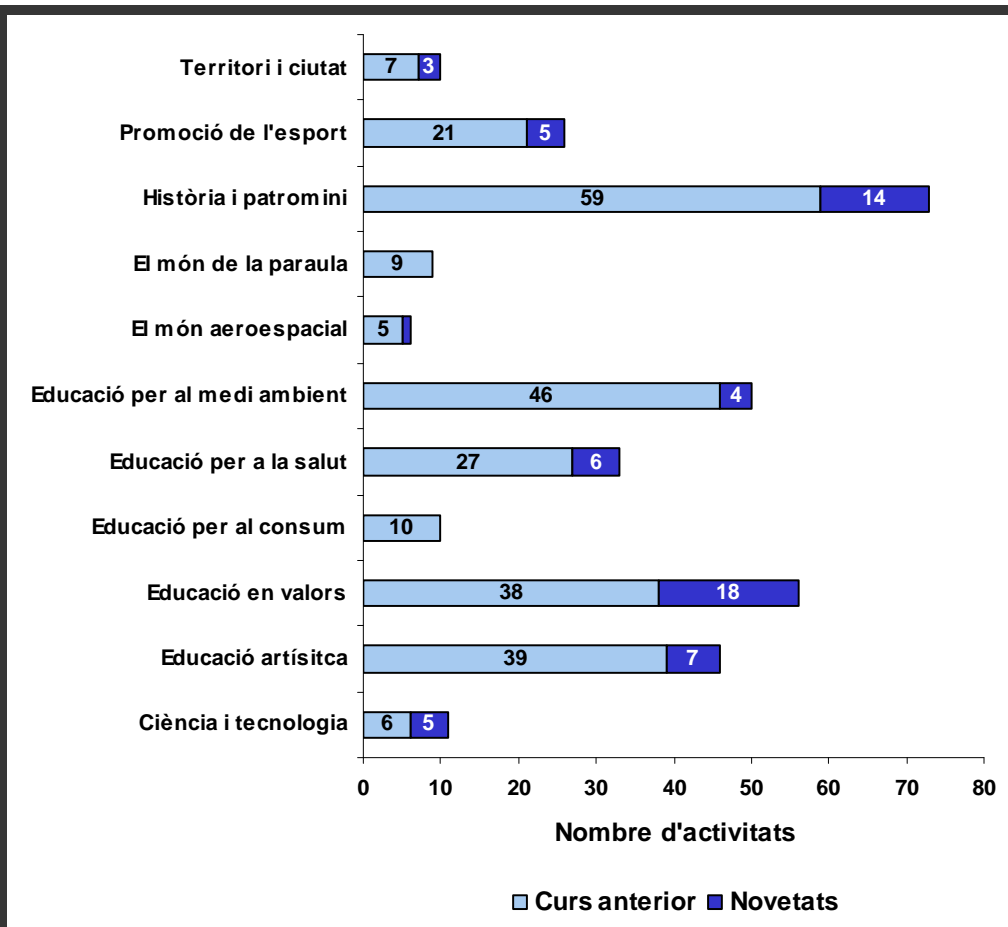
6. Vetllar per l'èxit escolar de tot l'alumnat i l'increment d'alumnat que continua estudis postobligatoris.
7. Impulsar, promoure i facilitar la funció educativa de les famílies.
8. Promoure recursos i accions que contribueixin a fer realitat el trilingüisme.
9. Treballar per la millora constant de la formació professional inicial i de la formació al llarg de la vida.
10. Potenciar la funció educadora de la ciutat. Treballar des de la corresponsabilitat i el treball en xarxa.



ANÀLISI DADES ESTADÍSTIQUES 2010-2011



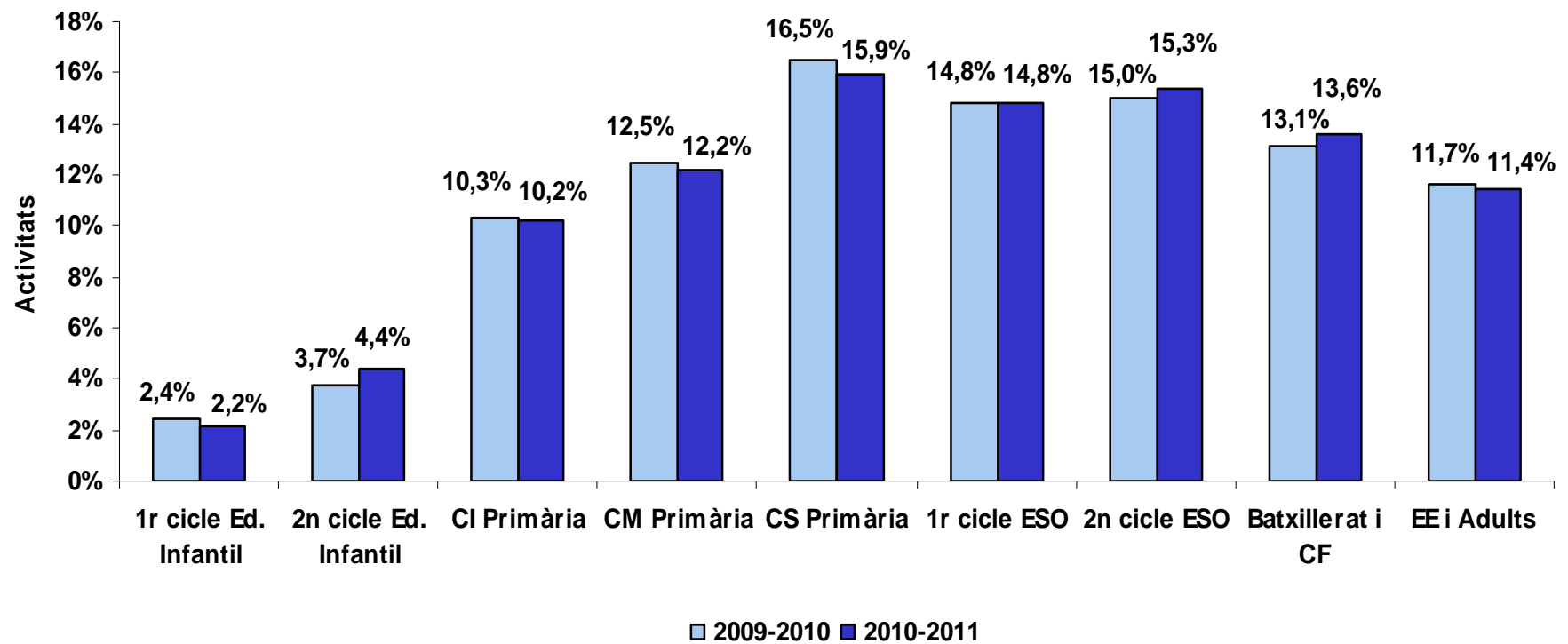
- 330 activitats
- Àmbits amb més oferta:
 - Història i patrimoni (73)
 - Valors (56)
 - Medi ambient (50)
- Àmbits amb menys oferta:
 - Món aeroespacial (6)
 - Món de la paraula (9)
 - Consum (10)
- Novetats: 63 (valors, història i artística)



OFERTA

SEGONS ELS ÀMBITS TEMÀTICS

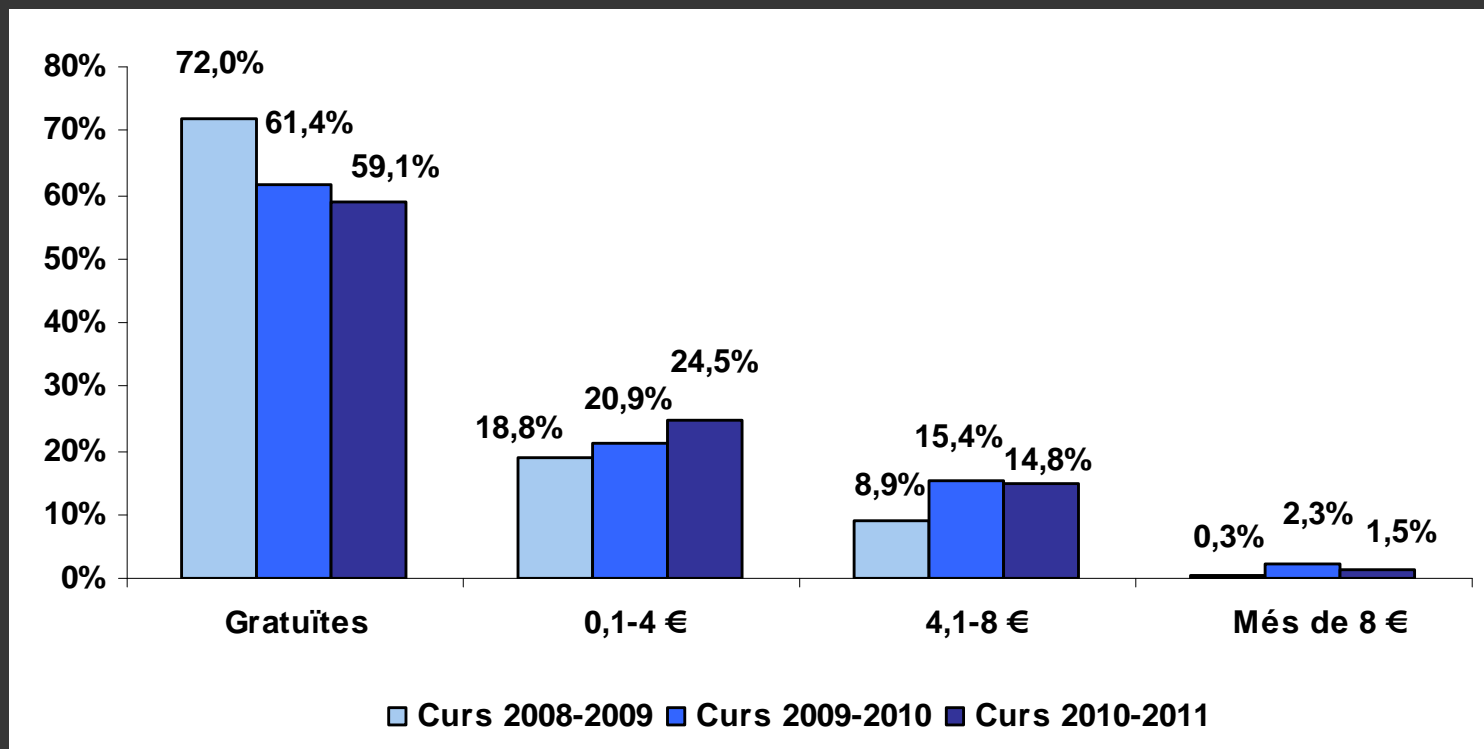




OFERTA

SEGONS CICLES EDUCATIUS

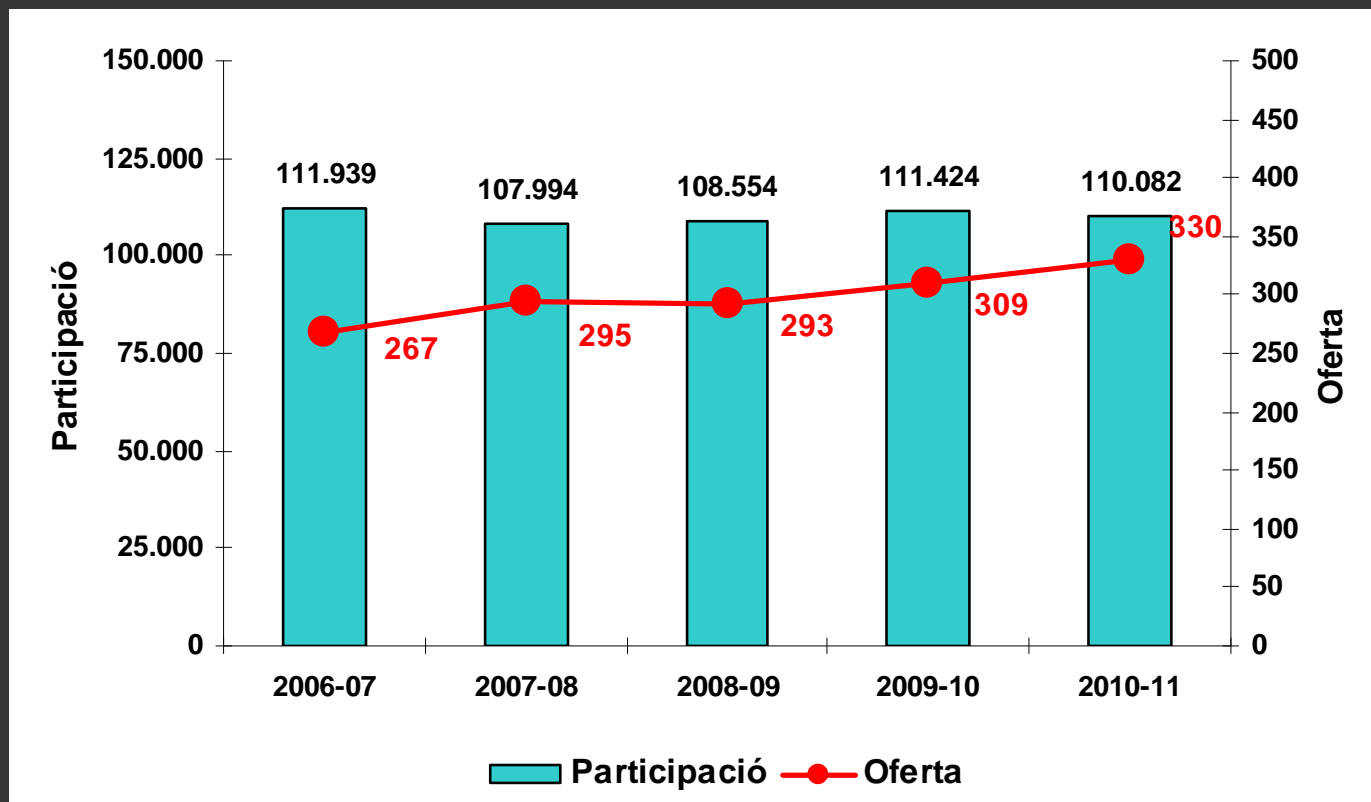




OFERTA

SEGONS EL COST DE LES ACTIVITATS

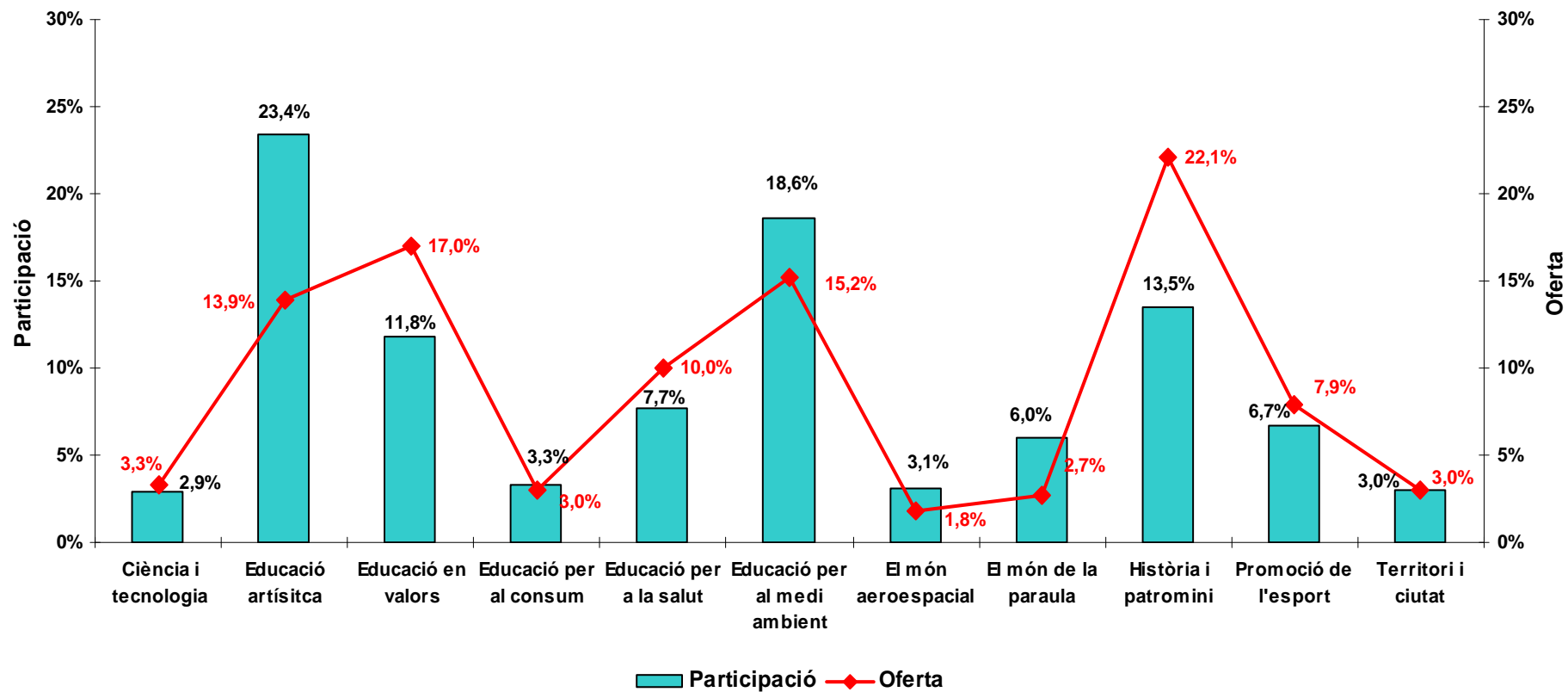




CORRELACIONS

EVOLUCIÓ DE L'OFERTA I LA PARTICIPACIÓ

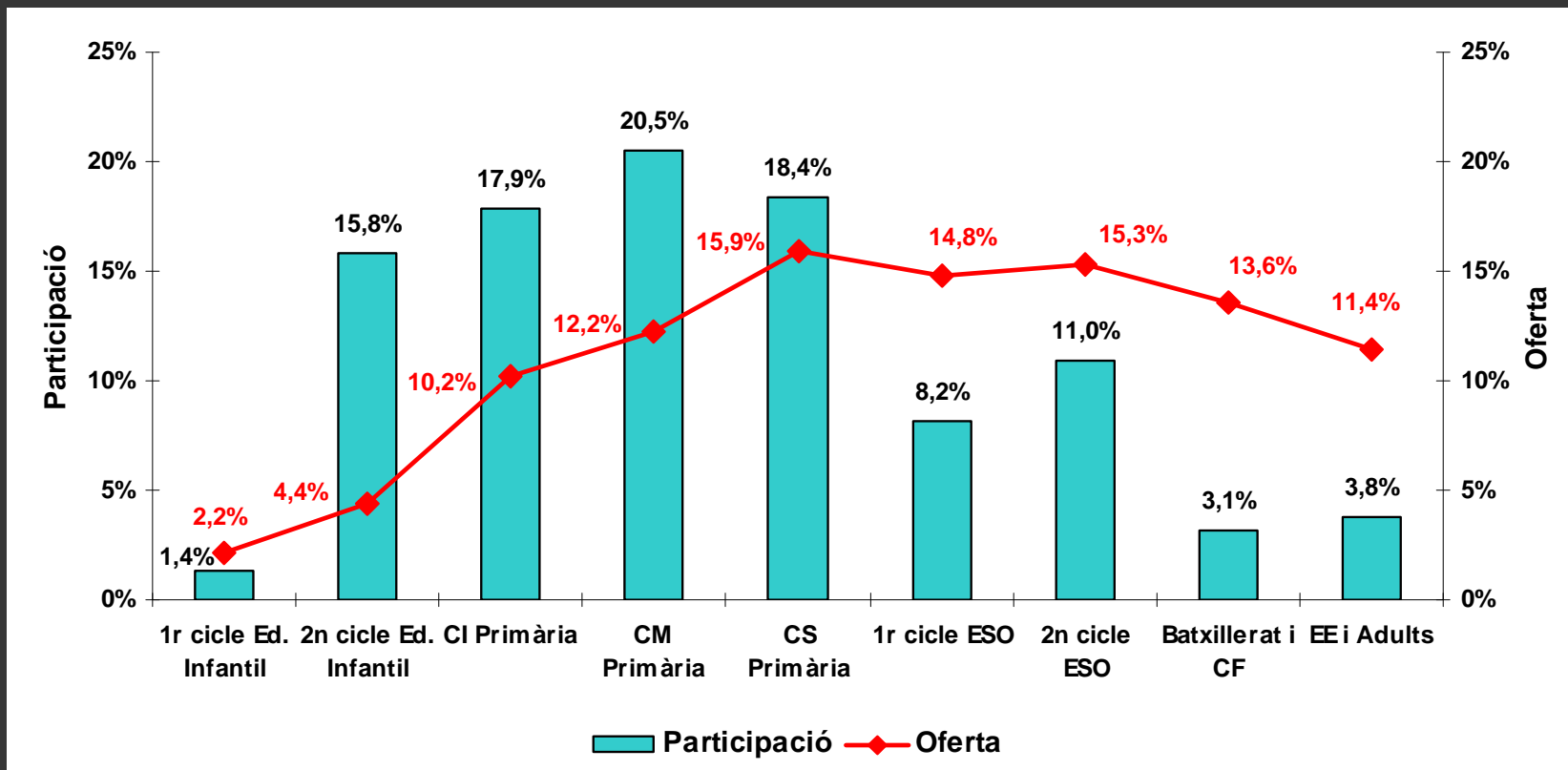




CORRELACIONS

APROFITAMENT PER ÀMBITS

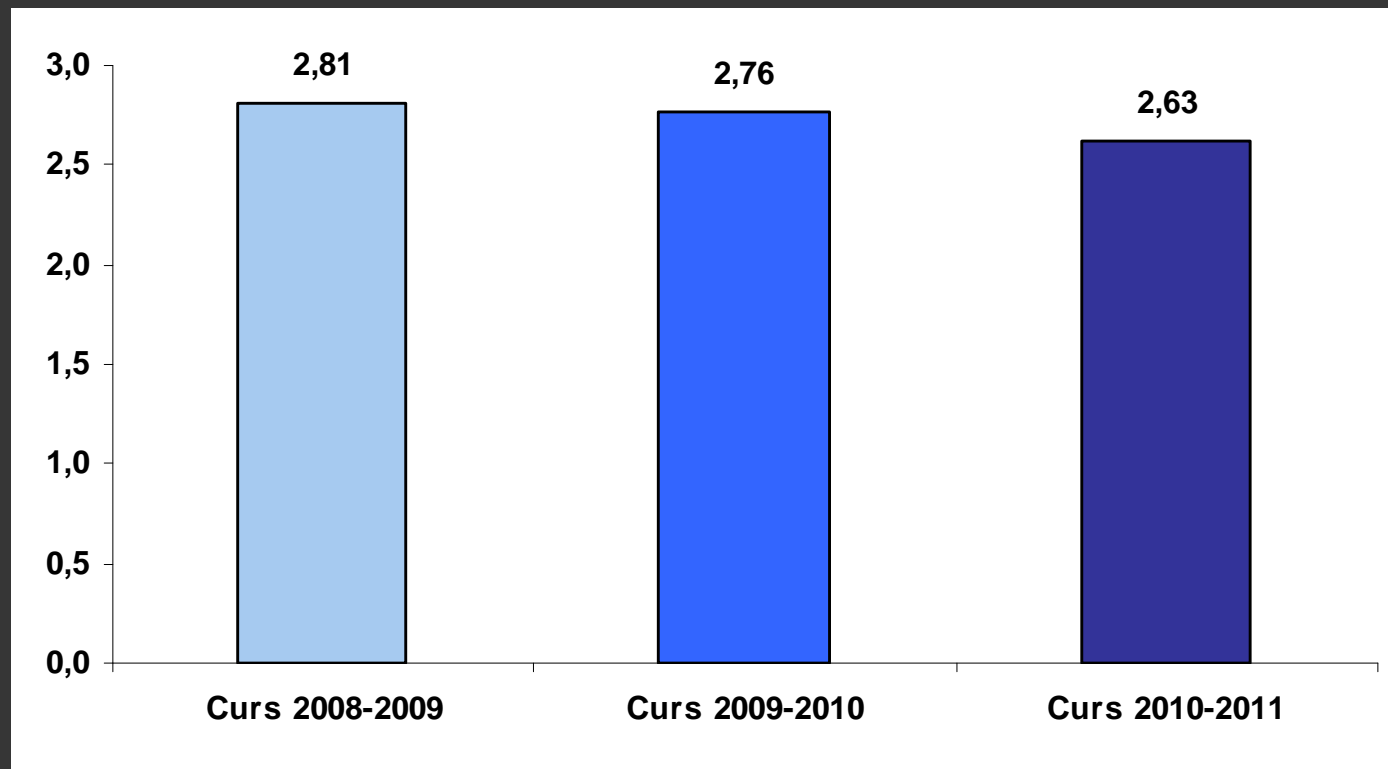




CORRELACIONS

APROFITAMENT PER CICLES EDUCATIUS

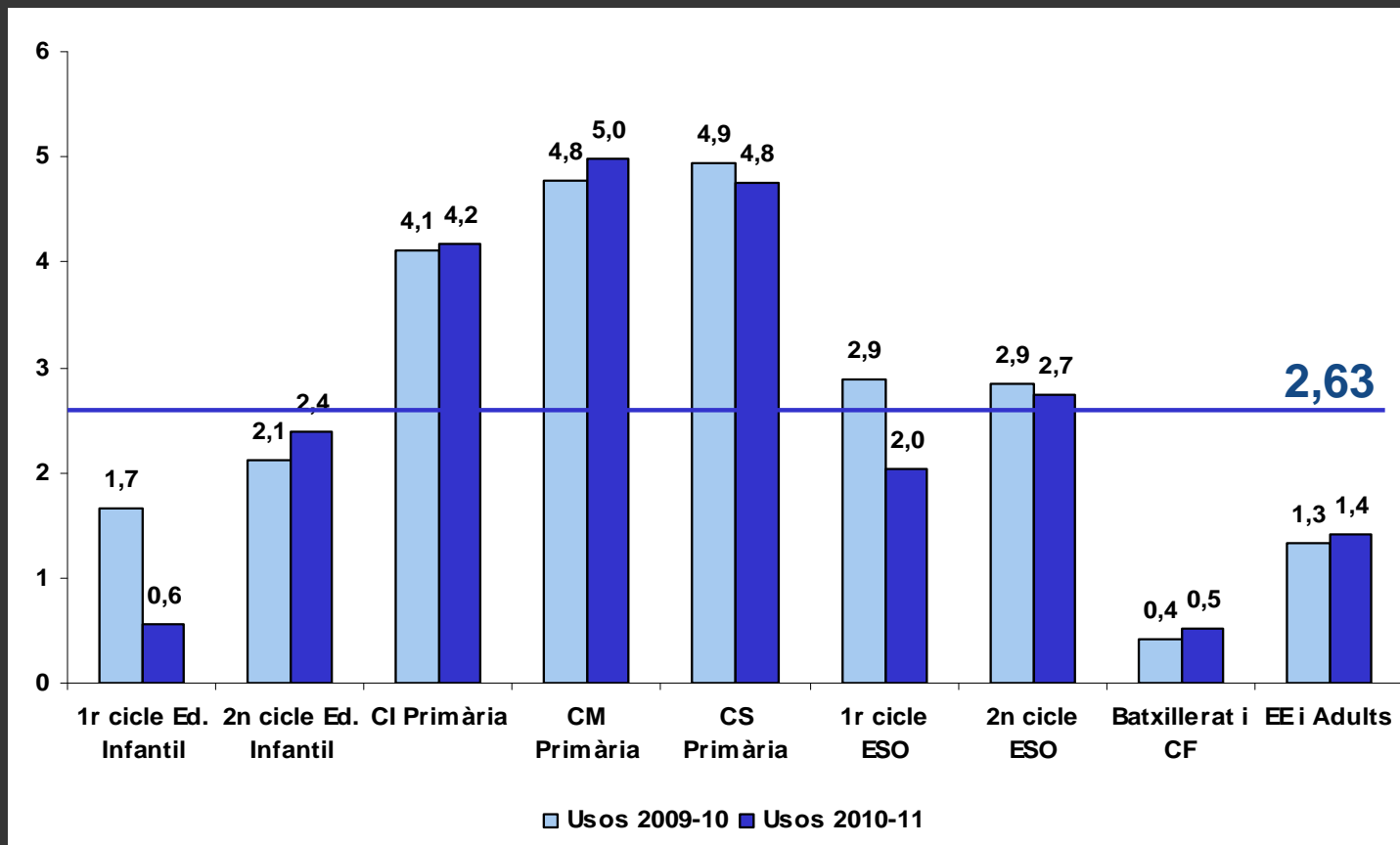




USOS

APROFITAMENT DEL PROGRAMA

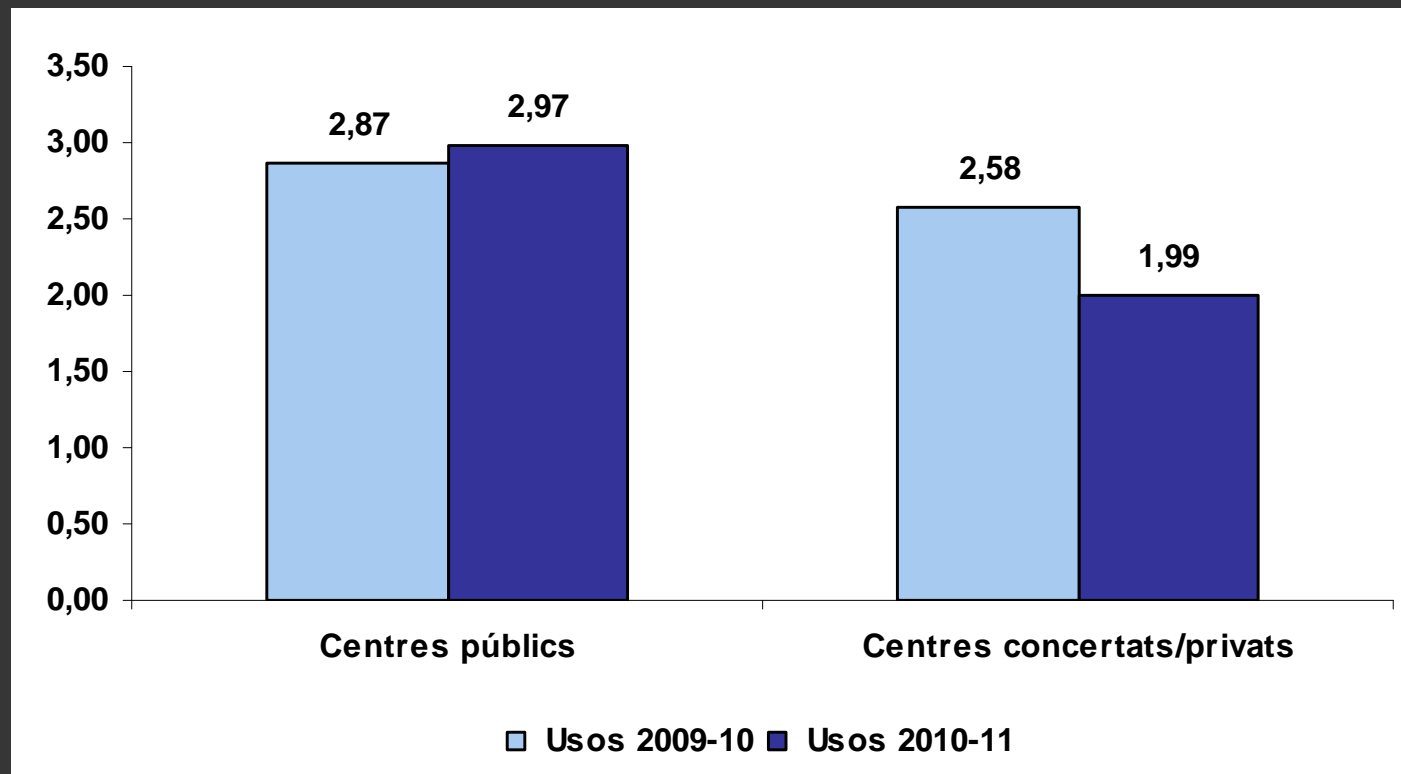




USOS

APROFITAMENT SEGONS CICLES EDUCATIUS

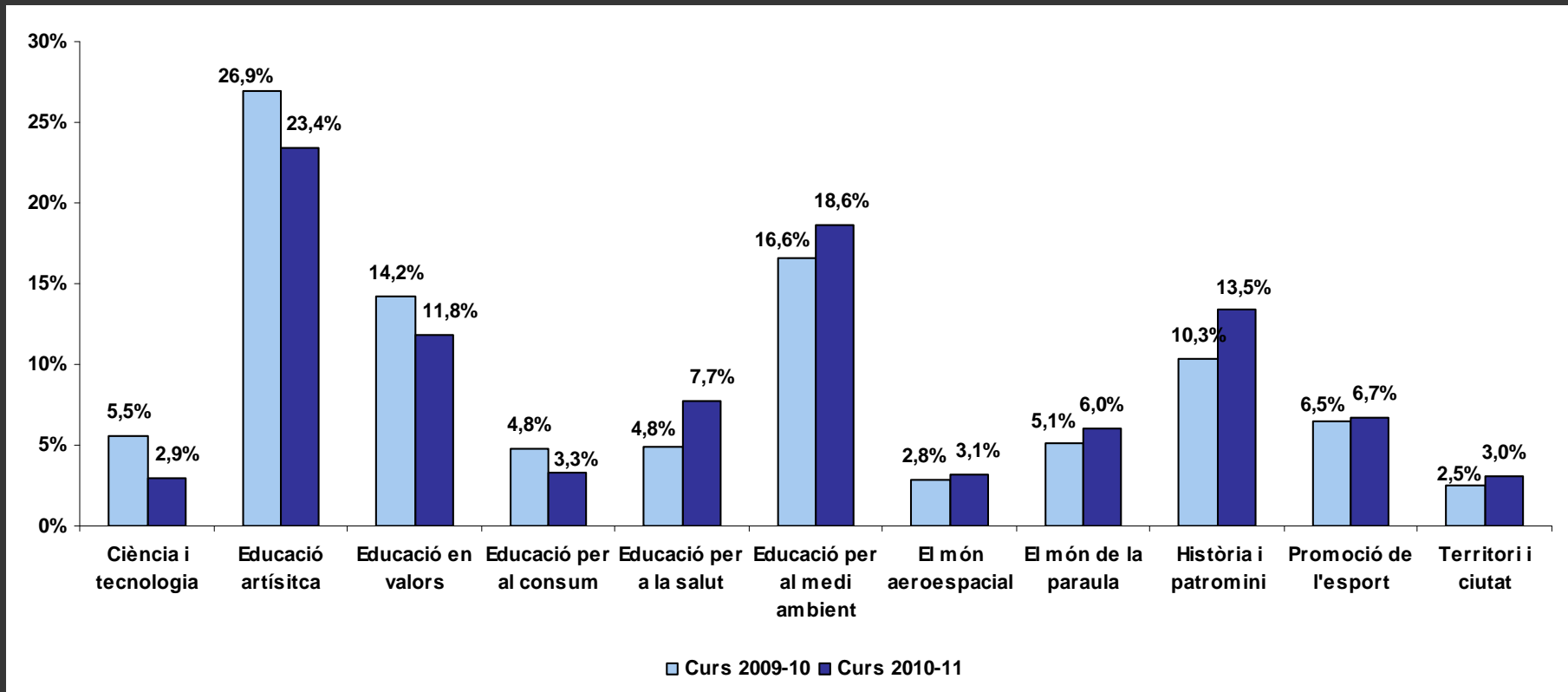




USOS

APROFITAMENT SEGONS LA TITULARITAT

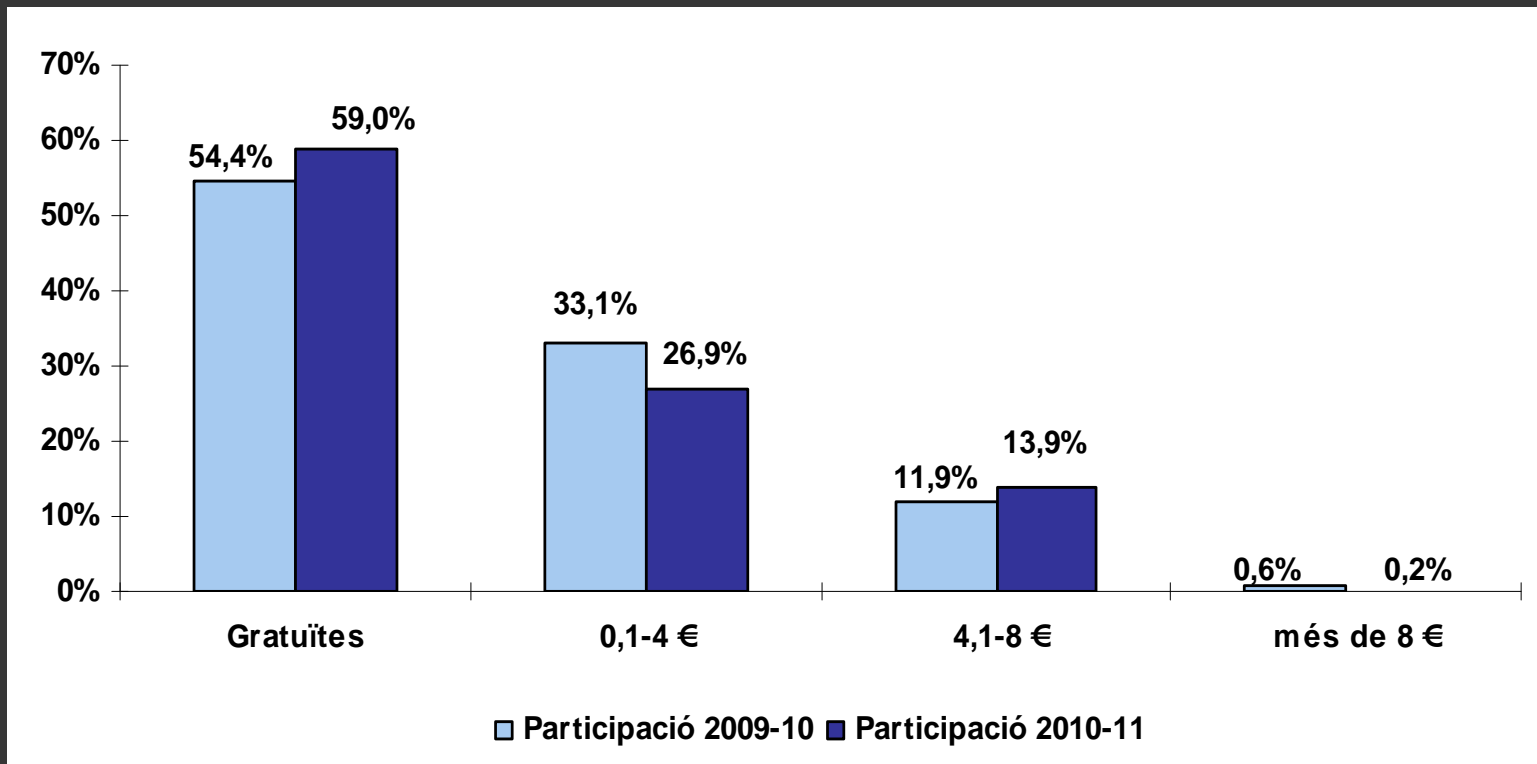




PARTICIPACIÓ

SEGONS ÀMBITS TEMPÀTICS

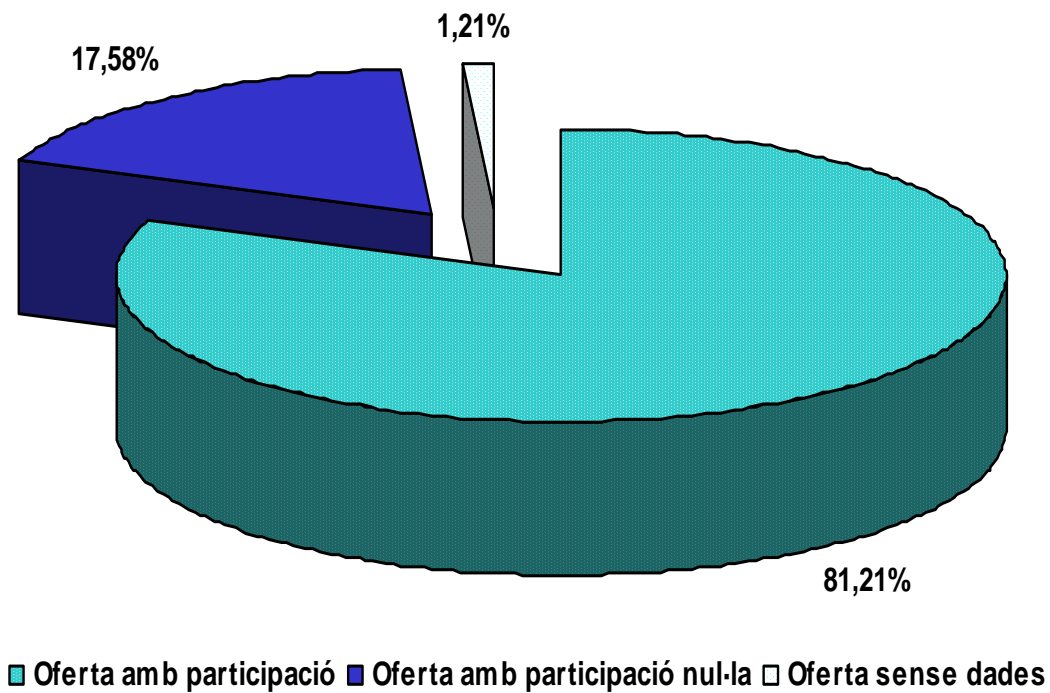




PARTICIPACIÓ

SEGONS ELS COSTOS DE LES ACTIVITATS



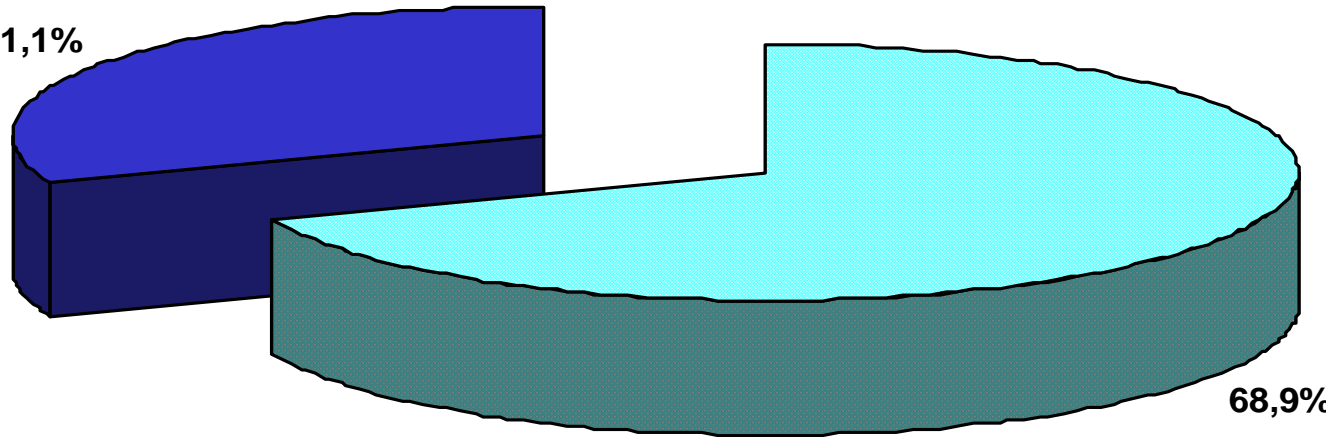


CORRELACIONS

OFERTA I PARTICIPACIÓ NUL·LA



31,1%



68,9%

■ Amb Backoffice ■ Sense Backoffice

MEMBRES
CONSELL

ÚS DEL BACKOFFICE



REFLEXIONS CURS ACTUAL I EL PROPER



APROFITAMENT NOU FORMAT WEB

Cric- crec el teler
Portal notícies





LÍNIES ESTRATÈGIQUES PROGRAMA CIUTAT I ESCOLA

2012-2015 I DESPLEGAMENT PER AQUEST CURS



ELS EIXOS ESTRATÈGICS

- 1- ATENCIÓ A LA DIVERSITAT
- 2- COHESIÓ DE LA XARXA
- 3- INNOVACIÓ
- 4- PRESTIGI DE QUALITAT DEL PROGRAMA

CONTRIBUCIÓ A LA
TRANSFORMACIÓ
EDUCATIVA

1- ATENCIÓ A LA DIVERSITAT

- ❑ Major coneixement tant de les necessitats com de les potencialitats dels membres del Consell i dels centres educatius.
- ❑ Impuls de projectes que contemplin particularitats.
- ❑ Potenciar l'aprenentatge per competències.
- ❑ Preservar l'equitat.

2- COHESIÓ DE LA XARXA EDUCATIVA DE CIUTAT

- ❑ Ajudar a fer realitat: “L’ escola no està sola educant”.
- ❑ Descobrir noves interconnexions escoles- Consell.
- ❑ Promoure projectes integrals i integrats.
- ❑ Obrir espais de reflexió crítica que ens ajudin a obrir la ment i implementar projectes de canvi.

3- INNOVACIÓ

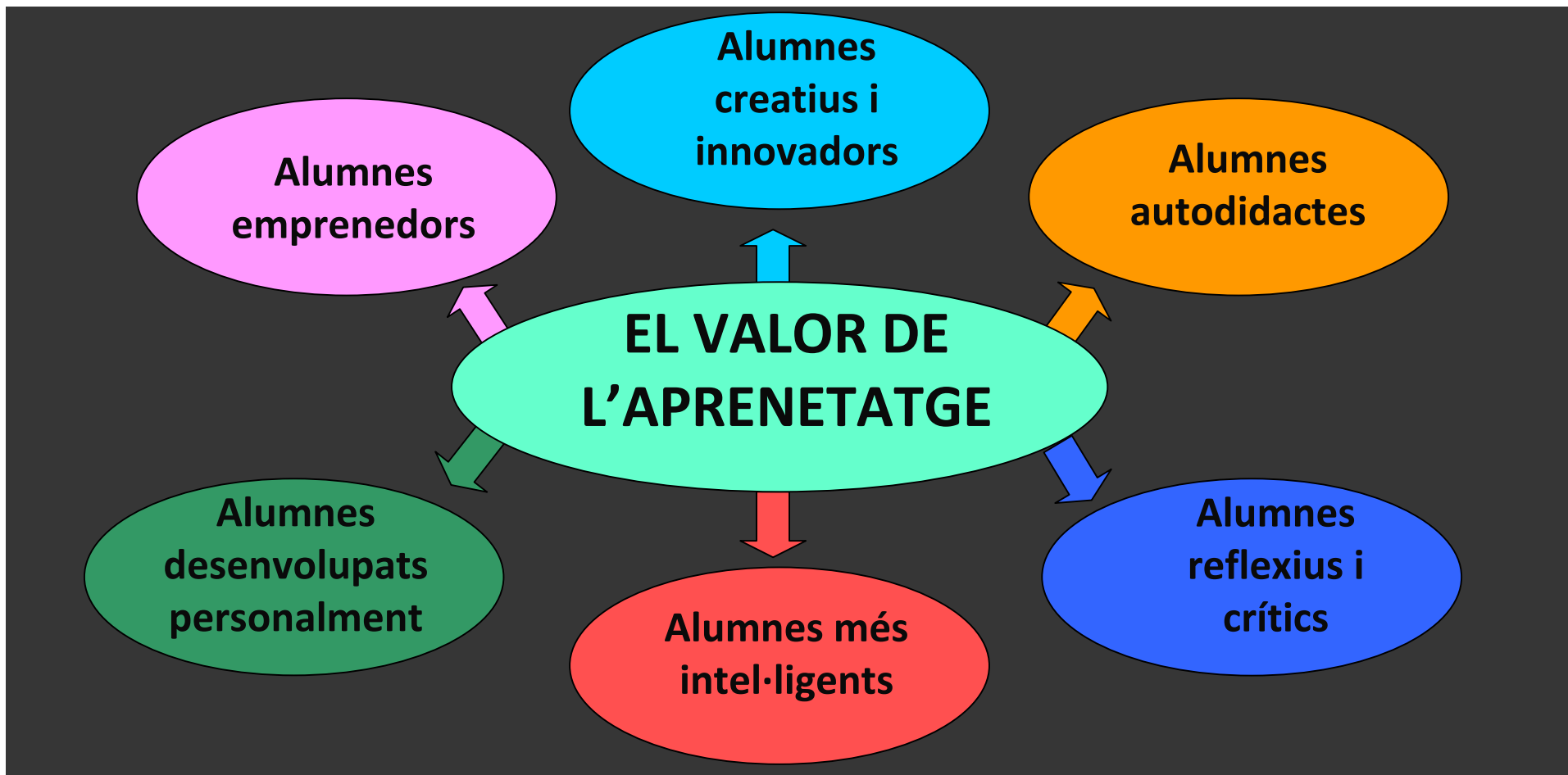
- ❑ Incorporació de les xarxes socials interactives que promoguin major interacció entre els centres, i entre aquests i el Consell. **Seguint el Fil**
- ❑ Generar espais on puguin aflorar idees transformadores que ens aportin valor:
 - ▣ Aprofitar la diversitat del Consell
 - ▣ Aprendre de bones pràctiques: “*benchmarking*”
 - ▣ Treure rendiment dels processos emergents col·lectius: obertura i connectivitat.
- ❑ Incorporar noves metodologies.

El patrimoni al desQobeRt



4- PRESTIGI DE QUALITAT DEL PROGRAMA

- ❑ Enfortir el Programa amb atributs de marca.
- ❑ Promoure factors de diferenciació estratègica.
- ❑ Establir indicadors d'avaluació per cursos del Programa que contempli l'avaluació:
 - ▣ Dels membres del Consell
 - ▣ Dels centres educatius



CONFERÈNCIA

El programa Ciutat i Escola, un recurs

“privilegiat” per a l’aprenentatge competencial

A càrrec de Roser Canals

