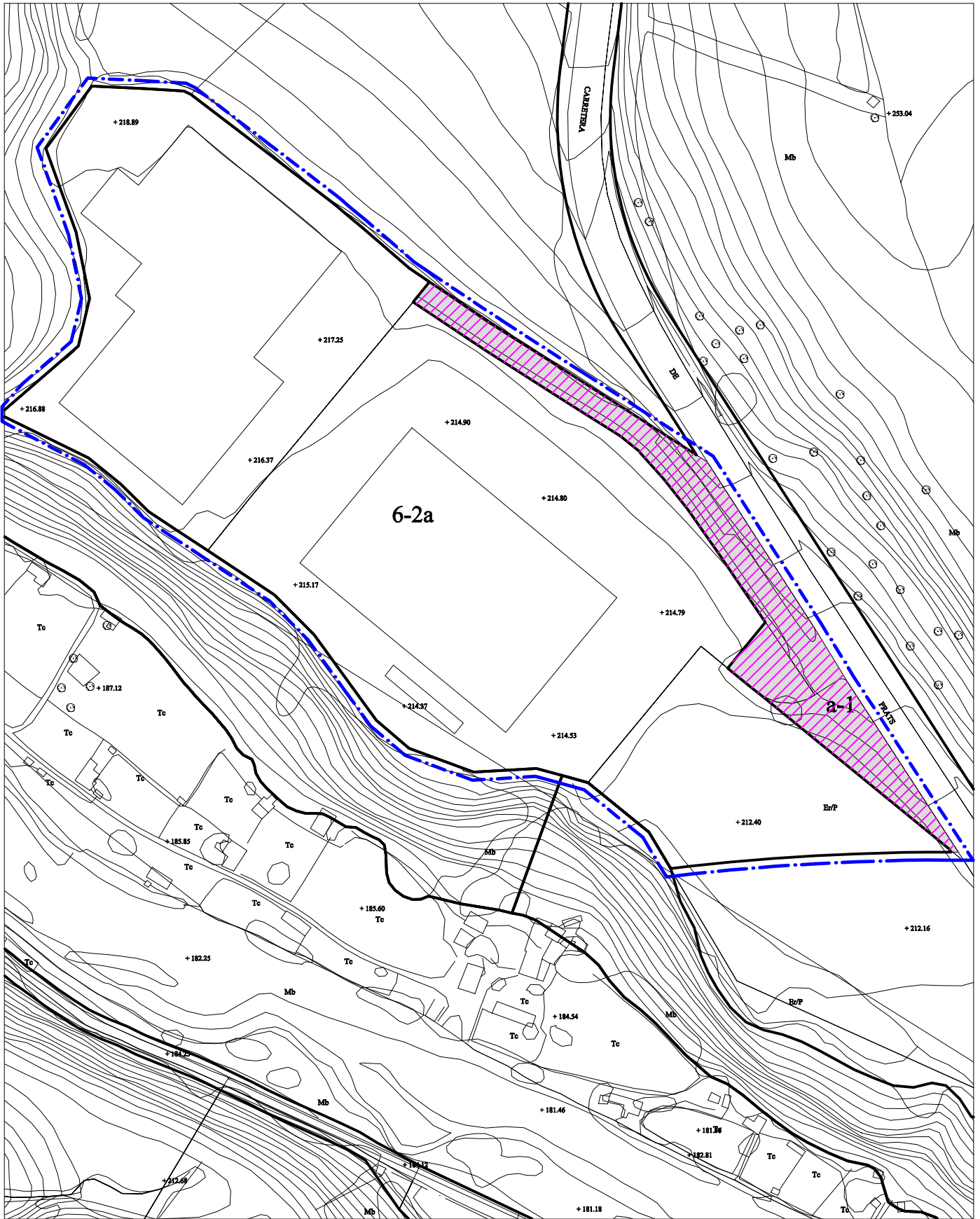


DENOMINACIÓ: RIPOLL 16 (SECTOR HIDEXA)  
 ÀMBIT:



ESCALA 1/2000



LLEENDA

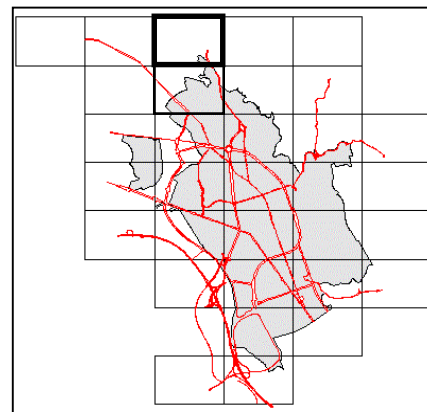
- - - - - DELIMITACIÓ UNITAT D'ACTUACIÓ
- DELIMITACIÓ QUALIF. URB.
- ● ● ● ● SERVITUDS D'ÚS PÚBLIC

- SÒL A CEDIR
- SÒL A URBANITZAR
- SÒL A CEDIR I URBANITZAR

DENOMINACIÓ: RIPOLL 16 (SECTOR HIDEXA)  
ÀMBIT:

CLASSIFICACIÓ DEL SÒL: SÒL URBÀ  
PLANEJAMENT QUE LA DELIMITA: PLA GENERAL

OBJECTIUS:



s/N-2 e:1/2000 Full 3/7

### FITXA NORMATIVA

Qualificació urbanística	Superfícies					
			Sòl mínim de cessió		Sòl mínim d'urbanització	
Clau	m <sup>2</sup>	%	m <sup>2</sup>	%	m <sup>2</sup>	%
6-2a	39.840	90,61%				
a-1	4.130	9,39%	4.130	9,39%	4.130	9,39%
<b>Total àmbit</b>	<b>43.970</b>	<b>100,00%</b>				
	<b>Sòl mínim a cedir</b>		<b>4.130</b>	<b>9,39%</b>		
			<b>Sòl mínim a urbanitzar</b>		<b>4.130</b>	<b>9,39%</b>

### EDIFICABILITAT MÀXIMA PRIVADA

Sostre màxim		39.840 (m <sup>2</sup> )
Índex d'edificabilitat neta	6-2a	1,00 (m <sup>2</sup> sostre privat / m <sup>2</sup> sòl ús privat)
Índex d'edificabilitat bruta		0,91 (m <sup>2</sup> sostre privat / m <sup>2</sup> sòl total àmbit)

### COEFICIENTS DE CÀRREGUES DE CESSIÓ I D'URBANITZACIÓ

Coefficient de càrregues de cessió	0,10	(m <sup>2</sup> sòl de cessió / m <sup>2</sup> sostre privat)
Coefficient de càrregues d'urbanització	0,10	(m <sup>2</sup> sòl a urbanitzar / m <sup>2</sup> sostre privat)

Claus, índexos i percentatges amb caràcter normatiu bàsic.

### DETERMINACIONS ESPECÍFIQUES

SISTEMA D'ACTUACIÓ: COMPENSACIÓ

PLA D'ETAPES:

CONVENI URBANÍSTIC RELACIONAT:

ALTRES DETERMINACIONS: