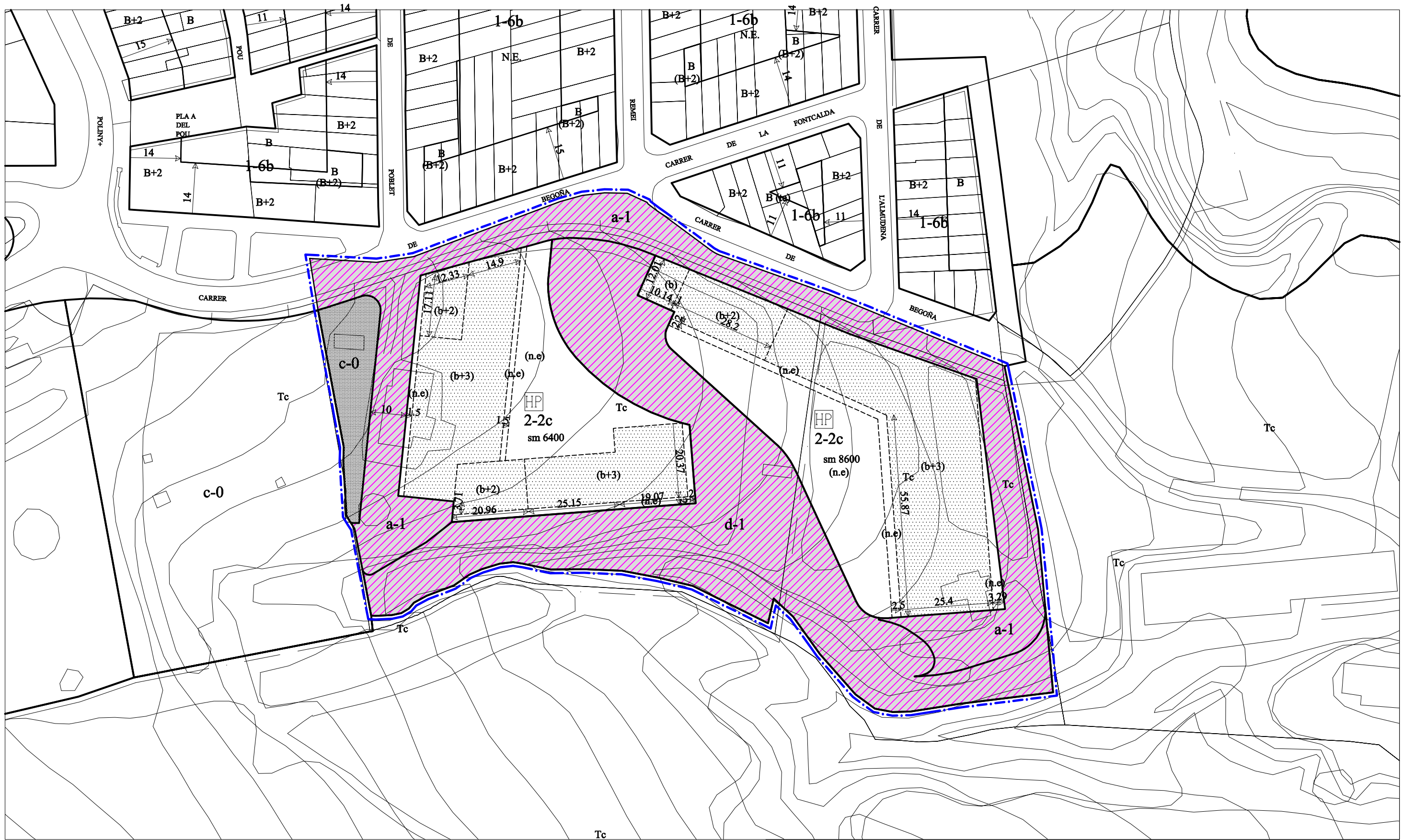


DENOMINACIÓ: BEGOÑA (POBLE NOU)
ÀMBIT: c/ de Begonya



ESCALA 1/1000



LLEGENDA

-  DELIMITACIÓ UNITAT D'ACTUACIÓ
-  DELIMITACIÓ QUALIF.URB.
-  SERVITUDS D'ÚS PÚBLIC

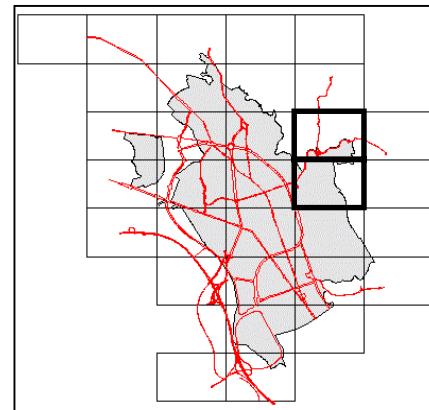
-  SÒL A CEDIR
-  SÒL A URBANITZAR
-  SÒL A CEDIR I URBANITZAR

DENOMINACIÓ: BEGOÑA (POBLE NOU)

ÀMBIT: c/ de Begoña

CLASSIFICACIÓ DEL SÒL: SÒL URBÀ
PLANEJAMENT QUE LA DELIMITA: PE-16

OBJECTIUS:

Millora en els estandarts globals per al Poble Nou de la Salut
Completar la urbanització del c/ de Begoña.

s/N-2 e:17/2000 Full 13/18

FITXA NORMATIVA

Qualificació urbanística	Superfícies					
			Sòl mínim de cessió		Sòl mínim d'urbanització	
Clau	m ²	%	m ²	%	m ²	%
2-2b	8.833	46,75%				
c-0	591	3,13%	591	3,13%		
d-1	5.631	29,80%	5.631	29,80%	5.631	29,80%
a-1	3.839	20,32%	3.839	20,32%	3.839	20,32%

Total àmbit	18.894	100,00%
-------------	--------	---------

Sòl mínim a cedir	10.061	53,25%
-------------------	--------	--------

Sòl mínim a urbanitzar	9.470	50,12%
------------------------	-------	--------

EDIFICABILITAT MÀXIMA PRIVADA

Sostre màxim

15.000 (m²)

Índex d'edificabilitat neta 2-2b

1,70 (m² sostre privat / m² sòl ús privat)

Índex d'edificabilitat bruta

0,79 (m² sostre privat / m² sòl total àmbit)

COEFICIENTS DE CÀRREGUES DE CESSIÓ I D'URBANITZACIÓ

Coeficient de càrregues de cessió 0,67 (m² sòl de cessió / m² sostre privat)Coeficient de càrregues d'urbanització 0,63 (m² sòl a urbanitzar / m² sostre privat)

Claus, índexos i percentatges amb caràcter normatiu bàsic.

DETERMINACIONS ESPECÍFIQUES

SISTEMA D'ACTUACIÓ:

PLA D'ETAPES: ETAPA ÚNICA DE 4 ANYS

CONVENI URBANÍSTIC RELACIONAT:

ALTRES DETERMINACIONS:

El sòl qualificat d'a-1 té una superfície de 3.839 m², dels quals 728 m² poden considerar-se ja urbanitzats, sobre el carrer de Begoña, amb un cost d'adaptació petit.

Tot l'aprofitament residencial ha d'ésser d'habitatge en règim protegit.