
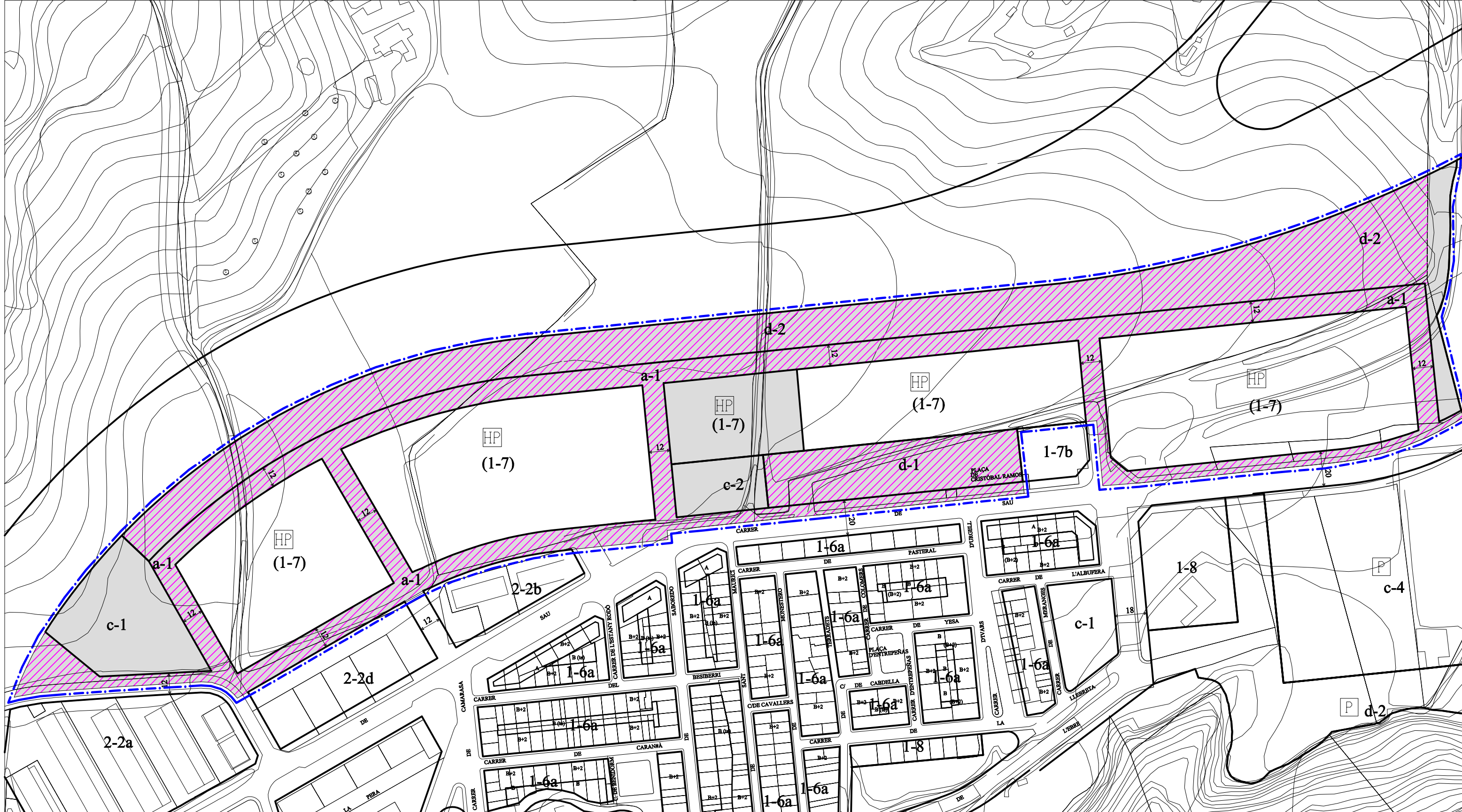


DENOMINACIÓ: TORRE ROMEU
ÀMBIT: c/ de Sau

N  ESCALA 1/2000



LLEGGENDA

-  DELIMITACIÓ POLÍGON D'ACTUACIÓ
-  DELIMITACIÓ QUALIF. URB.
-  SERVITUTS D'ÚS PÚBLIC
-  SÒL A CEDIR
-  SÒL A URBANITZAR
-  SÒL A CEDIR I URBANITZAR

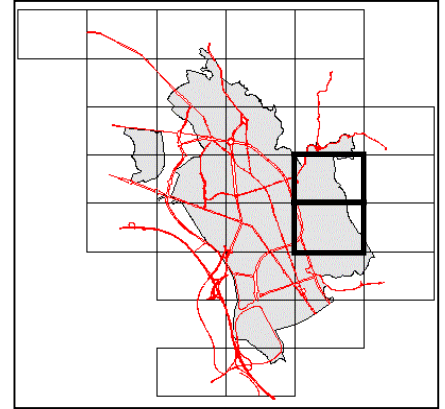
DENOMINACIÓ: TORRE ROMEU

ÀMBIT: c/ de Sau

CLASSIFICACIÓ DEL SÒL: SÒL URBÀ
PLANEJAMENT QUE EL DELIMITA: PLA GENERAL

OBJECTIUS:

Ordenació i acabat del Barri de Torre Romeu en el seu perímetre Est.
Obtenció de sòl públic per a Equipament esportiu
Oferta d'habitatges en règim protegit.



s/N-2 e:17/2000 Full 18/23

FITXA NORMATIVA

Qualificació urbanística	Superfícies					
			Sòl mínim de cessió		Sòl mínim d'urbanització	
Clau	m ²	%	m ²	%	m ²	%
1-7	42.135	46,07%	3.289	3,60%		
c-1/c-2	5.235	5,72%	5.235	5,72%		
d-2	23.150	25,31%	23.150	25,31%	18.465	20,19%
a-1	20.940	22,90%	20.940	22,90%	20.940	22,90%

Total àmbit	91.460	100,00%
-------------	--------	---------

Sòl mínim a cedir	52.614	48,21%
-------------------	--------	--------

Sòl mínim a urbanitzar	39.405	43,08%
------------------------	--------	--------

EDIFICABILITAT MÀXIMA PRIVADA

Sostre màxim	68.681 (m ²)
Índex d'edificabilitat neta	1,63 (m ² sostre privat / m ² sòl ús privat)
Índex d'edificabilitat bruta	0,75 (m ² sostre privat / m ² sòl total àmbit)

COEFICIENTS DE CÀRREGUES DE CESSIÓ I D'URBANITZACIÓ

Coefficient de càrregues de cessió	0,77	(m ² sòl de cessió / m ² sostre privat)
Coefficient de càrregues d'urbanització	0,57	(m ² sòl a urbanitzar / m ² sostre privat)

Claus, índexos i percentatges amb caràcter normatiu bàsic.

DETERMINACIONS ESPECÍFIQUES

SISTEMA D'ACTUACIÓ: COMPENSACIÓ

PLA D'ETAPES: ETAPA ÚNICA DE 4 ANYS

CONVENI URBANÍSTIC RELACIONAT: C-31

ALTRES DETERMINACIONS:

El sostre de l'àrea edificable a cedir no està comptabilitzat com a sostre privat i és equivalent a 5.374 m².