

***SABADELL***



***FONS FEDER***



Estrategia **DUSI**\_Sabadell

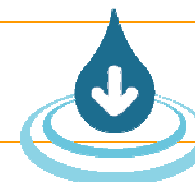
- 1. L'Estratègia DUSI Sabadell**
- 2. Estructura de l' Entitat DUSI**
- 3. Operacions: presentació, avaluació i selecció**
- 4. Beneficiaris: gestió i compromisos**

## 1. L'ESTRATÈGIA DUSI SABADELL: dades

**1. Resolució definitiva EDUSI (2<sup>a</sup> convocatòria): 25/07/2017**  
**Subvenció: 9.394.006 € (cofinançament FEDER: 50%)**



**2. Pressupost total del projecte: 18.788.012 €**



**3. Termini d'execució: 01/01/2014 al 31/12/2020 (+ 2 anys)**



**4. Termini de justificació de despeses (pagaments realitzats):  
fins el 31/03/2023**

**5. Execució de la despesa elegible: mínim 30 % a 31/12/2019**

**6. Es poden justificar contractes des del 2014 si actualment són una operació en curs**



## 1. L'ESTRATÈGIA DUSI SABADELL: objectius estratègics

L'Objectiu de l' Estratègia DUSI de l'Ajuntament de Sabadell és implementar un pla estratègic de desenvolupament urbà sostenible integral que respon a **tres eixos**:

**1. Reiniciant Sabadell**: creació de nous emplaçaments productius gràcies a nous models d'activitat econòmica posant l'èmfasi en l'economia social.

**2. Implantació de noves formes de governs per a la cohesió social**: emprar la transformació urbana com a eina per afavorir la cohesió social amb la finalitat d'empoderar la ciutadania, a través de nous mecanismes de transparència i processos de participació.

**3. Ciutat verda en xarxa**: invertir l'estructura jeràrquica de la mobilitat actual, situant els vianants i ciclistes en primer plànol i prioritzant el concepte de proximitat.



## 1. L'ESTRATÈGIA DUSI SABADELL: Objectius Temàtics (OT)

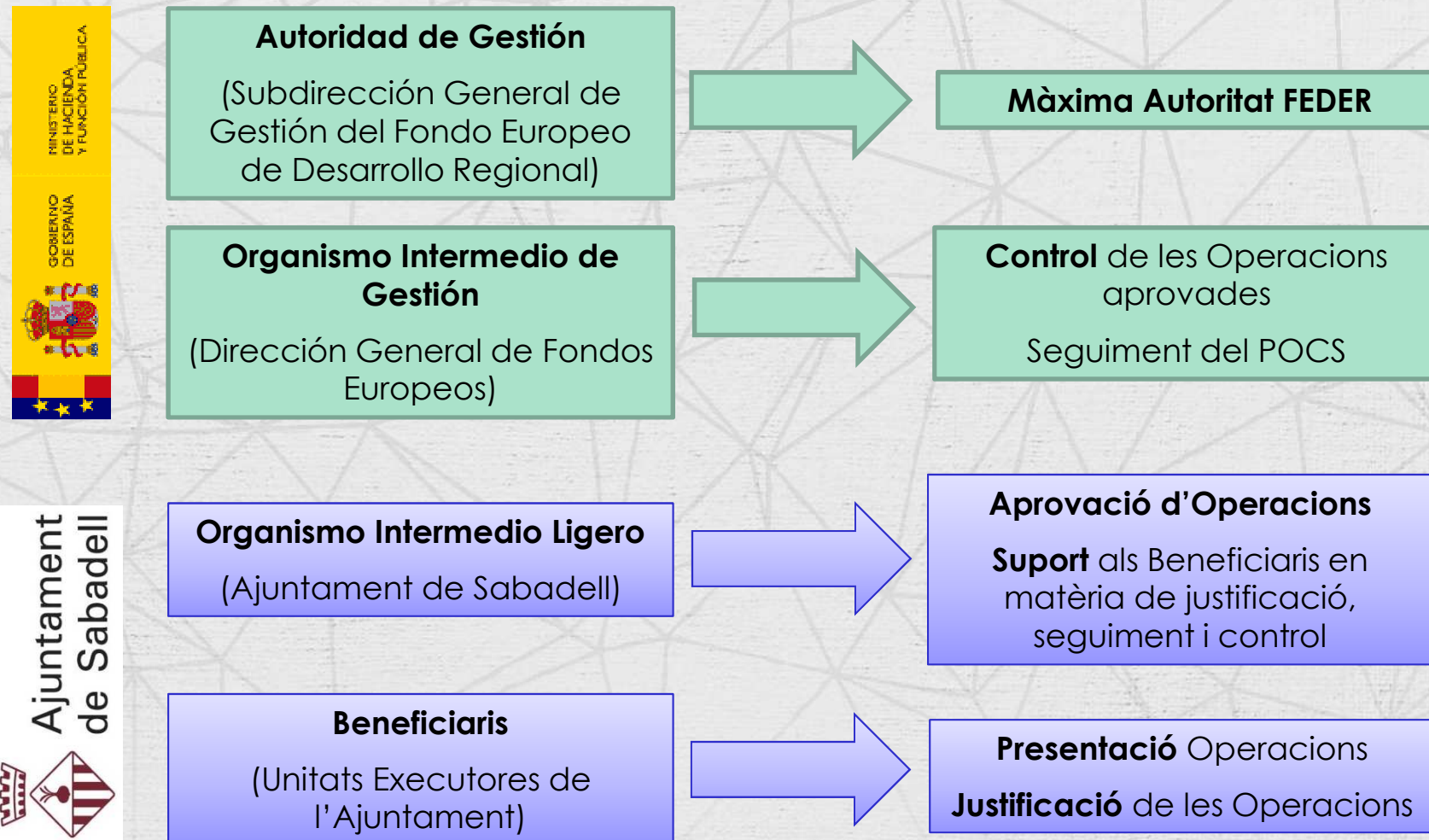
**Objectius Temàtics (OT):** són els grans objectius establerts al Programa Operatiu de Creixement Sostenible (POCS).

- **OT2:** Millorar l'ús i la qualitat de les tecnologies de la informació i de les comunicacions i l'accés a les mateixes.
- **OT4:** Afavorir el pas a una economia de baix nivell d'emissió de carboni en tots els sectors.
- **OT6:** Conservar i protegir el medi ambient i promoure l'eficiència dels recursos.
- **OT9:** Promoure la inclusió social i lluitar contra la pobresa.

**Objectius Específics (OE):** són objectius detallats que encaixen amb tipus d'intervenció més concretes, vinculats a la consecució d'uns objectius globals (indicadors). Per a més detall, veure apartat dedicat a les Línies d'Actuació on figuren tots aquests **OE**.

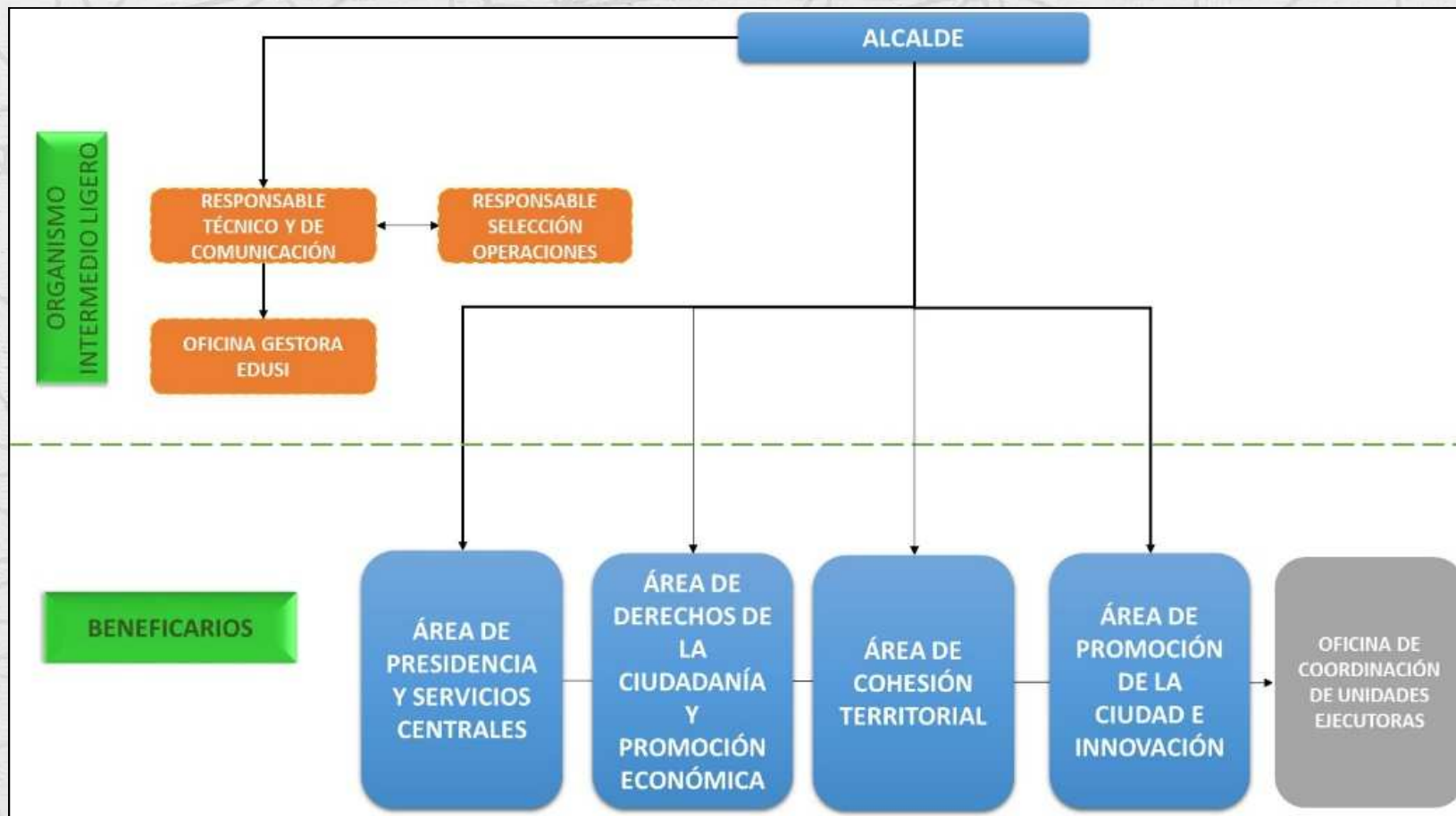
Totes les actuacions a cofinançar hauran d'estar alineades amb un **OT** i un **OE**.

## 2. ESTRUCTURA DE L'ENTITAT DUSI: actors

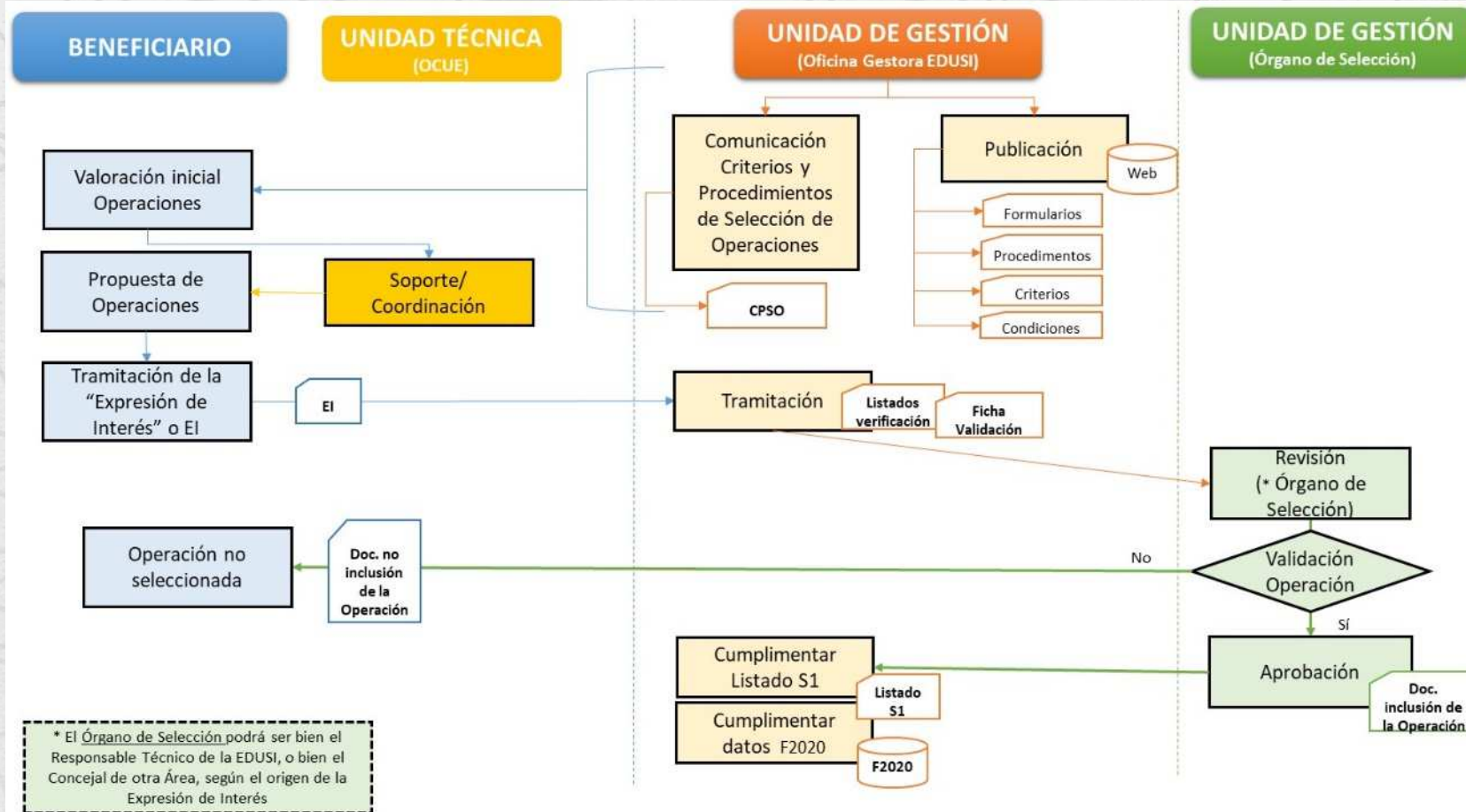




## 2. ESTRUCTURA DE L'ENTITAT DUSI: organigrama



### 3. OPERACIONES: esquema del procés





## 4. BENEFICIARIS: entrega del DECA

