

# FITXA TÈCNICA DE L'AUDITORI – SALA D'ACTES

Espai Polivalent Parc del Nord

Responsable: Joan Carles Arcas  
Telèfon: 93 723 78 09  
Adreça: Rda. de Navacerrada, 58

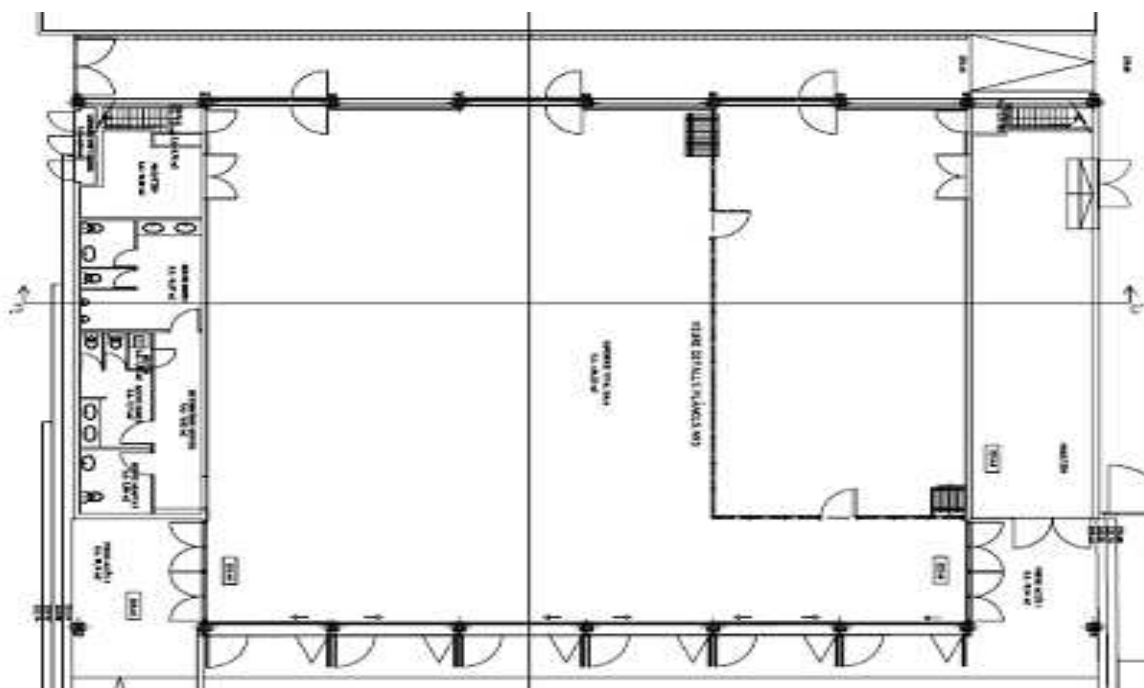
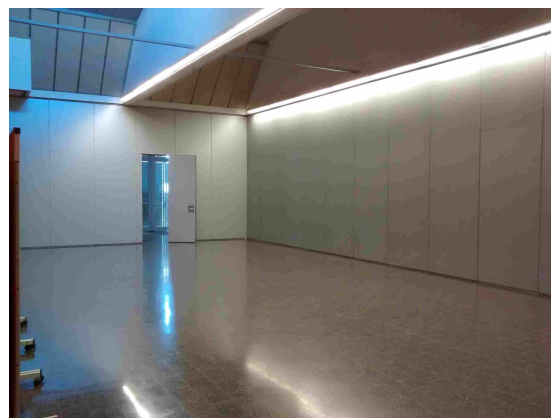
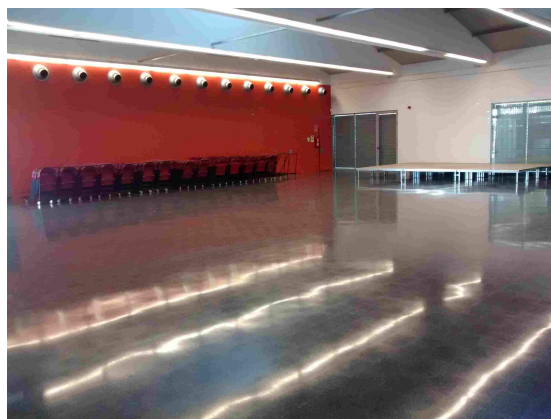
## Descripció de les dues sales

Aforament: 450 persones (300+150pers)  
Superfície: 494 m<sup>2</sup> (350+144m<sup>2</sup>)

Escenari: a mida, segons els mòduls col·locats  
Dimensions: 12 mòduls de 2x1m  
Alçada màxima escenari: 4,20 m  
Alçada tarima: 0,30 m  
Adaptada a persones amb mobilitat reduïda: sí

Platea capacitat: no hi ha  
Grades: no  
Camerinos: no

Xarxa wifi: no  
Projector: no  
Equip de so: sí, portàtil amb rodes, amb tècnic de so.  
Equip d'il·luminació: sí, portàtil amb rodes.  
Potència màxima sala: 25 kw



## Condicions tècniques

---

### Escenari

	<b>Mesures / característiques</b>
Tarima	12 mòduls de 2x1m
Portes accés material	sí
Portes antipànic / sortides em.	2
Llum natural / finestres	sí
Taules auxiliars disponibles	10 unitats
Alçada màx. de la sala	4,20m
Potència màx. de la sala	Màx. 25 Kw

### Sonorització

<b>Equip de so</b>	<b>Dades tècniques</b> (marca, potencia, etc.)
Megafonia	1 inhalàmbric AKG DJMS 400 i un Shure D1006
Peus de micro	No
Reproductor	Cd i 2K7
Taula mescles	Model Interm PC1650 autoamplificat
Amplificador	No
Controlador	No
Equalitzador	No
Monitor	No
Línia IN	(costat dret + costat esquerra) – Sí
Línia OUT	(costat dret + costat esquerra) – Sí
Altaveus	300 DAS U2 Dynamics Sener

### Il·luminació

<b>Equip d'il·luminació</b>	<b>Dades tècniques</b> (marca, potencia, etc.)
Dimmers	Portàtil amb rodes - model Strong DMX patch 12
Taula de llums	Sí, portàtil amb rodes
Barra electrificada	2 peus amb 4 focus (8 total) 4 PC i 4 Fresnel
Focus	8 unitats de 300-850 W
Regulador	Sí
Control	Mega Strong Nocturne 12/24