

# FITXA TÈCNICA DE L'AUDITORI – SALA D'ACTES

Centre Cívic de Torre-romeu

Responsable: Eva Vives  
Telèfon: 93.727.10.83  
Adreça: Pl. de Montcortès, 1  
08202 SABADELL

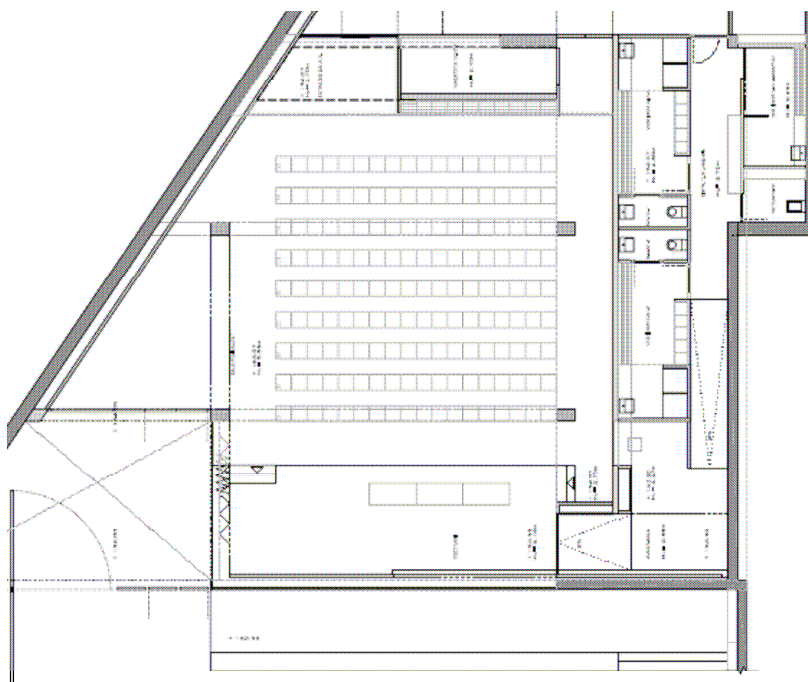
## Descripció de la sala

Aforament: 137 persones  
Superfície: 220,30 m<sup>2</sup>

Escenari: 10,95 m d'amplada per 3,81 m de fons  
Dimensions: 41,71 m<sup>2</sup>  
Alçada màxima escenari: 5 m  
Alçada tarima: 0,51 m  
Adaptada a persones amb mobilitat reduïda: sí

Platea capacitat: 122 cadires  
Grades: no  
Camerinos: sí

Xarxa wifi: sí  
Projector: sí  
Equip de so: sí, amb/sense tècnic de so  
Equip d'il·luminació: sí



Fitxa tècnica de l'auditori del Centre Cívic de Torre-romeu

## Condicions tècniques

---

### Escenari

	<b>Mesures / característiques</b>
Teló	d'obertura i tancament manual
Càmera negra	No
Cametes	No
Teló de fons	No
Portes accés material	Sí
Portes antipànic/sortides emerg.	Sí
Llum natural / finestres	Sí
Taules auxiliars disponibles	6 unitats
Alçada màx. de la sala	5 m

### Sonorització

<b>Equip de so</b>	<b>Dades tècniques</b> (marca, potencia, etc.)
Megafonia	2 de mà i 2 inhalàmbrics
Peus de micro	2 unitats de peu / 3 de taula
Reproductor	DVD Philips DVP 3580 / marca NUMARK CD, MP3, USB
Taula mesclades	1 Behringer
Amplificador	PS 600A Stinger-8A G <sup>2</sup>
Controlador	No
Equalitzador	No
Monitor	Pantalla extensible mòbil pel projector
Línia IN	(costat dret + costat esquerra) – Sí
Línia OUT	(costat dret + costat esquerra) – Sí
Altaveus	Sí, més peu altaveu amplificador
DVD	Blu-ray Pioneer BDP-170-K
TV	TV Led 40" Smart TV Samsung
Allargador	5 m

### Il·luminació

<b>Equip d'il·luminació</b>	<b>Dades tècniques</b> (marca, potencia, etc.)
Dimmers	No
Taula de llums	No
Barra electricada	Sí, dues columnes laterals verticals per so i llums
Focus	Fixes
Regulador	No