

FITXA TÈCNICA DE L'AUDITORI – SALA D'ACTES

Centre Cívic de Ca n'Oriac

Responsable: Jordi López

Telèfon: 93.723.14.95

Adreça: C/ d'Arousa, 2

Descripció de la sala

Aforament: 150 persones

Superfície: 215,13 m²

Escenari: 12 m d'amplada per 4 m de fons

Dimensions: 48 m

Alçada màxima escenari: 4,90 m

Alçada tarima: 0,85 m

Adaptada a persones amb mobilitat reduïda: sí

Platea capacitat: 150 cadires

Grades: no

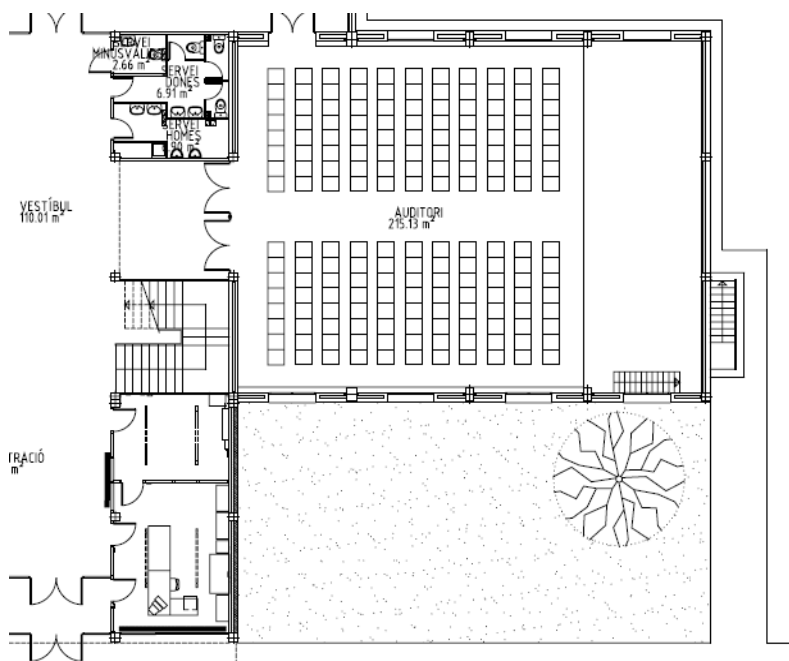
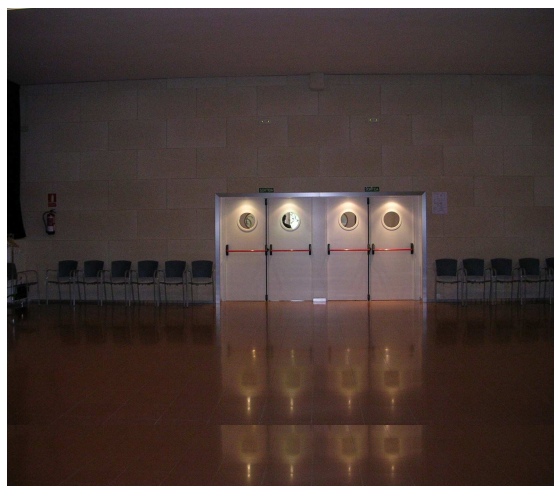
Camerinos: sí

Xarxa wifi: sí (pública)

Projector: sí

Equip de so: sí, amb/sense tècnic de so

Equip d'il·luminació: sí



Fitxa tècnica de l'auditori del Centre Cívic de Ca n'Oriac

Condicions tècniques

Escenari

	Mesures / característiques
Teló	d'obertura i tancament manual
Càmera negra	Sí
Cametes	4 x 1,70 m cada unitat
Teló de fons	12 m
Portes accés material	Sí
Portes antipànic/sortides emerg.	Sí/sí
Llum natural / finestres	Sí/sí
Taules auxiliars disponibles	2 unitats
Alçada màx. de la sala	5,75 m

Sonorització

Equip de so	Dades tècniques (marca, potencia, etc.)
Megafonia	3 Shure i 2 Inhalàmbrics AC
Peus de micro	4 peu + 1 sobretaula
Reproductor	De CD i pletina - TEAC
Taula mescles	Inkel 8 canals
Amplificador	Incorporat a la taula
Controlador	No
Equalitzador	Incorporat a la taula
Monitor	No
Línia IN	(costat dret + costat esquerra) – Sí
Línia OUT	(costat dret + costat esquerra) – Sí
Altaveus	2 fixes

Il·luminació

Equip d'il·luminació	Dades tècniques (marca, potencia, etc.)
Dimmers	Sí
Taula de llums	Sí
Barra electrificada	1 via
Focus	6 unitats
Regulador	No
Control	Strong DMX 12/24