

(ANNEX NÚM. 4)

LAM-EC0010-P61235810-E

Ajuntament  de Sabadell
DEPARTAMENT D'ORDRE TERRITORIAL - DISENYadors

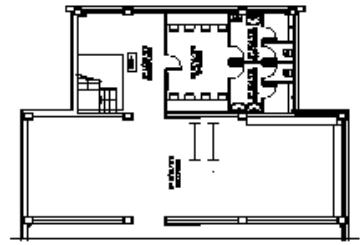
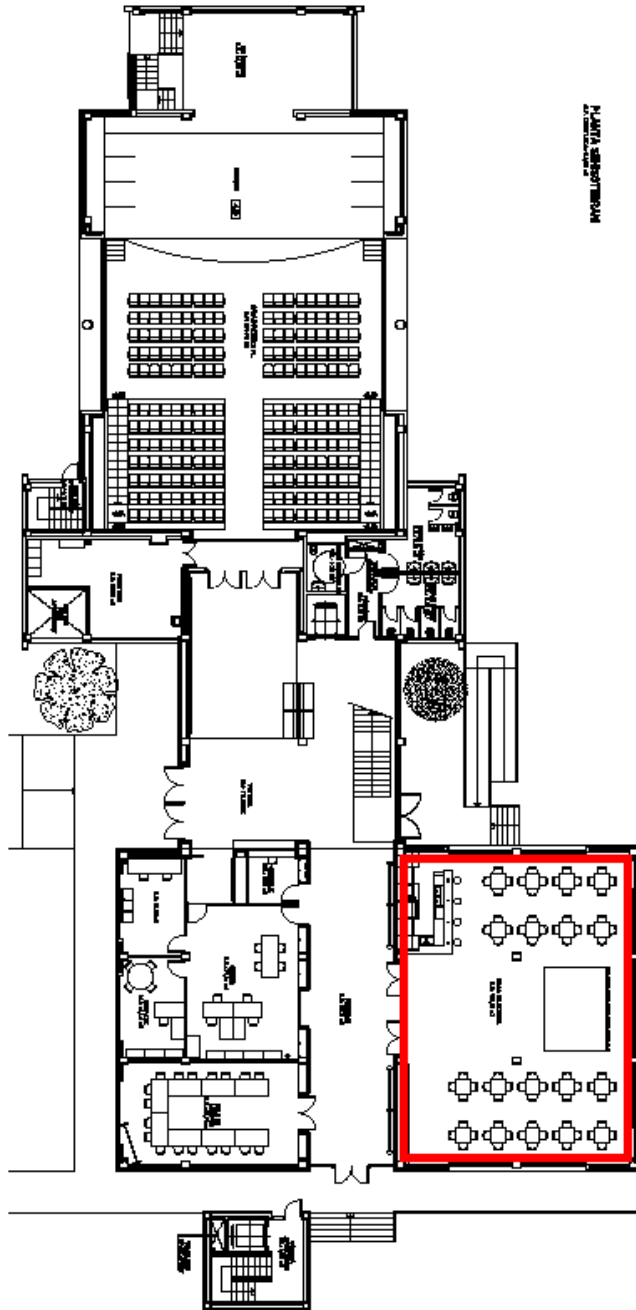
REFERÈNCIA
EC0010

CENTRE CIVIC SANT OLEGUER
PLANTA SEMISOTERRANI I PLANTA BANYA

ESCALA: 1/200

DATA ACTUAL:
MAY 2002

PLANNING



(ANNEX NÚM. 5)

DESCRIPCIÓ MATERIAL I INSTAL·LACIONS CAFETERIA

NOMBRE	DESCRIPCIÓ SERVEI DE CAFETERIA
1	Prestatgeria per posar ampolles
1	Barra de bar
1	Mobles servei: sota barra rera mostrador
1	Cafetera de 2 grups
1	Forn microones
1	Rentavaixelles
1	Glasonera
1	Molinet de cafè
1	Vitrina mostrador
	MOBILIARI
18	Taules
80	Cadires
3	Tamborets
1	Petit moble per col·locar premsa, revistes, jocs de taula..
1	Moble paret per emmagatzemar material
	ESCENARI
1	Tarima: 3 mòduls de 2x11
1	Camara negra
1	Llum i so pels actes
1	Equip de música per ambientació sala

8.- AITRES INSTAL·LACIONS DE L'AJUNTAMENT A LA CAFETERIA

Espai Internet amb 5 ordinadors