

Marc Legal de les activitats a la via pública

Sabadell 24 d'abril de 2013

Direcció de Serveis Jurídics
Servei d'Assessoria Jurídica
Susana Sánchez Pérez

Marc Legal de les activitats



- *Directiva 2006/123/CE, de 12 de desembre de 2006, relativa als serveis en el mercat interior*
- *Llei 17/2009, de 23 de novembre, sobre el lliure accés a les activitats de serveis i el seu exercici*

OBJECTIUS QUE HA DE COMPLIR LA LEGILACIO SOBRE L'EXERCICI D'ACTIVITATS

Eliminar les traves i barreres burocràtiques injustificades que impedeixen la implantació dels establiments, els serveis i la seva prestació



Objectius que ha de complir la normativa amb relació a l'exercici de les activitats

- La imposició de règims d'intervenció prèvia només en casos excepcionals
- I només d'acord amb els principis de necessitat, proporcionalitat i igualtat



Raons imperioses d'interès general:

- Salut pública,
- Medi Ambient,
- Seguretat ciutadana.



Normes sectorials que afecten a l'establiment i a l'exercici d'activitats

- La Llei 11/2009, de 6 de juliol, de regulació administrativa dels espectacles públics i de les activitats recreatives.
- La Llei 20/2009, de 4 de desembre, de prevenció i control ambiental de les activitats
- Decret Llei 1/2009, de 22 de desembre d'equipaments comercials.
- Llei 3/2010 de 18 de febrer de prevenció i seguretat en matèria d'incendis en establiments, infraestructures i activitats.
- Decret Llei 112/2010, de 31 d'agost pel qual s'aprova el Reglament d'espectacles públics
- Decret 164/2010, de 9 de novembre, de regulació d'habitatges d'ús turístics.

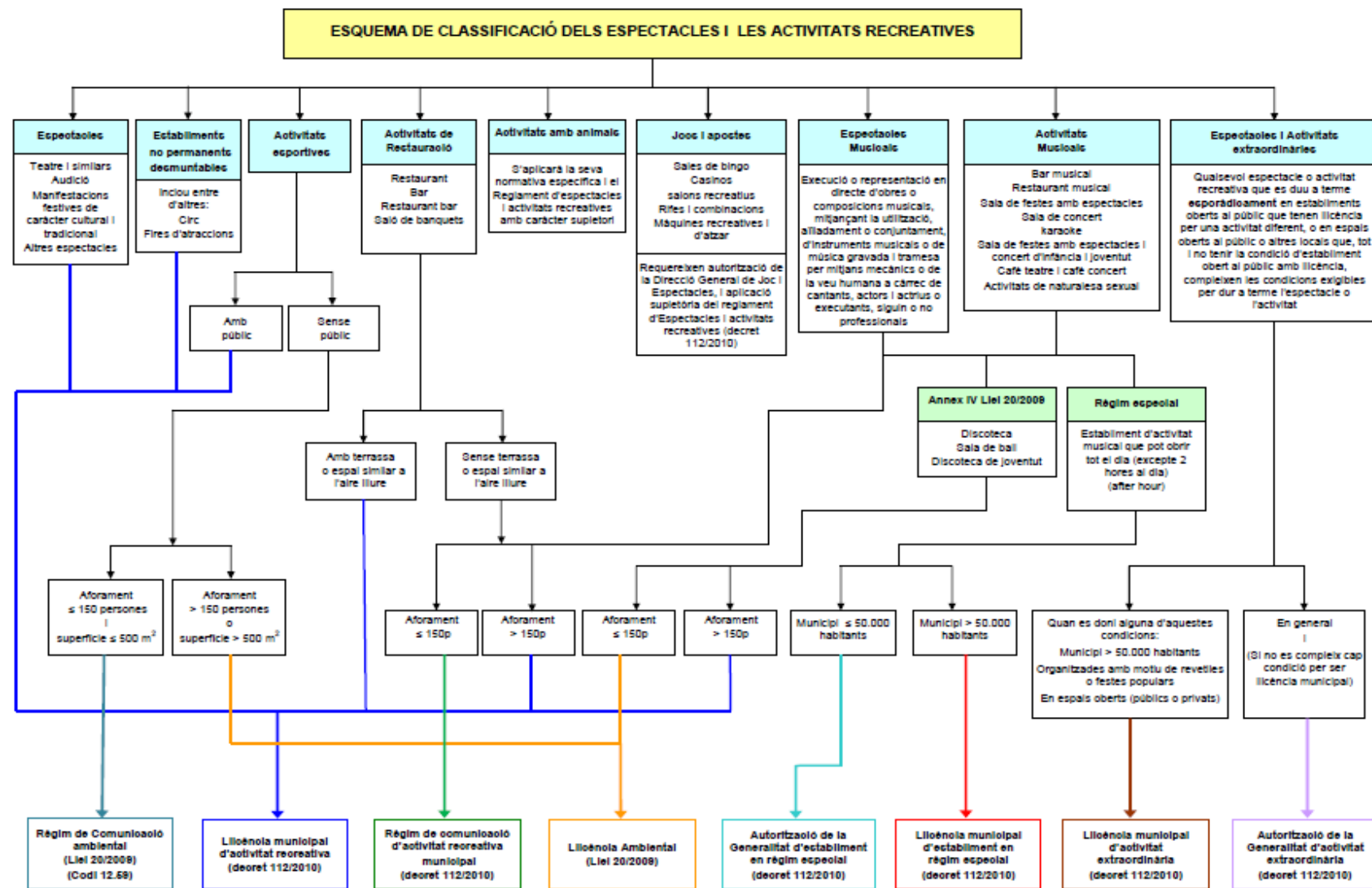
Normes sectorials que afecten a l'establiment i a l'exercici d'activitats

Llei 10/2011, de 29 de desembre, de simplificació millorament de la regulació normativa.

Llei 2/2011 d'Economia sostenible

Llei 5/2012, de 5 de març, de mesures fiscals econòmiques i financeres

Llei 3/2012 de 22 de febrer, de modificació del text refòs d'urbanisme

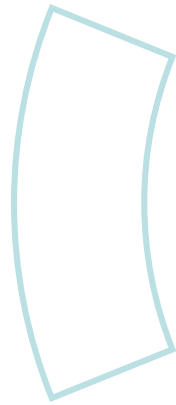


Normes sectorials que afecten a l'establiment i a l'exercici d'activitats

- ORDRE 358/2011 de 19 de desembre per la qual es regulen els horaris dels establiments oberts al públic, dels espectacles públics i de les activitats recreatives.
- **CIRCULAR DE 4 D'ABRIL DE 2013 SOBRE INTERPRETACIÓ DEL RÈGIM APLICABLE DE CONTROLS PERIÒDICS D'ACORD AMB LES DIVERSES MODIFICACIONS DE LA LLEI 20/2009, DE 4 DE DESEMBRE, PREVISTES A LA LLEI 9/2011, DE 29 DE DESEMBRE I LA LLEI 5/2012, DE 20 DE MARÇ**

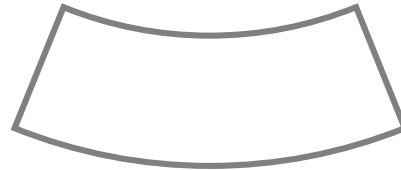
PLANIFICAR

ORDENAR



CORREGIR

PREVENIR



Moltes gràcies per la seva atenció