

IBMWP

A. Molt nete A. Amb sign A. Contami A. Molt cont A. Extremadament Contaminades

		Molt bo	Bo	Moderat	Dolent	Pèssim	Seques/No mostrejades	No Mostrejades
Primavera	1999	0,0	33,3	0,0	0,0	66,7	0,0	0,0
	2000	0,0	11,1	11,1	11,1	66,7	0,0	0,0
	2001	0,0	12,5	12,5	6,3	50,0	18,8	6,3
	2002	0,0	18,8	0,0	12,5	56,3	12,5	0,0
	2003	6,3	12,5	12,5	6,3	62,5	0,0	0,0
	2004	6,3	0,0	43,8	18,8	31,3	0,0	0,0
	2005	0,0	6,3	18,8	43,8	25,0	6,3	0,0
	2006	0,0	6,3	6,3	43,8	31,3	12,5	0,0
	2007	0,0	6,3	12,5	43,8	37,5	0,0	0,0
	2008	0,0	6,3	12,5	43,8	37,5	0,0	0,0
	2009	0,0	0,0	27,8	61,1	11,1	0,0	0,0
	2010	0,0	5,6	5,6	55,6	33,3	0,0	0,0
	2011	0,0	11,1	27,8	38,9	22,2	0,0	0,0
2012	7,1	28,6	50,0	7,1	7,1	0,0	0,0	
2013	15,4	30,8	46,2	7,7	0,0			
Estiu	1999	0,0	22,2	0,0	0,0	55,6	22,2	0,0
	2000							0,0
	2001	0,0	6,3	0,0	12,5	56,3	25,0	0,0
	2002	5,9	11,8	5,9	52,9	23,5	0,0	0,0
	2003	0,0	12,5	12,5	25,0	50,0	0,0	0,0
	2004	6,3	0,0	43,8	25,0	25,0	0,0	0,0
	2005	0,0	6,3	0,0	68,8	12,5	12,5	0,0
	2006	0,0	6,3	31,3	37,5	6,3	18,8	0,0
	2007	0,0	6,3	0,0	50,0	25,0	18,8	0,0
	2008	0,0	6,3	0,0	50,0	25,0	18,8	0,0
	2009	5,6	11,1	38,9	27,8	5,6	11,1	0,0
	2010	0,0	5,6	22,2	55,6	11,1	5,6	0,0
	2011	5,6	33,3	33,3	22,2	0,0	5,6	0,0
2012	0,0	28,6	21,4	35,7	0,0	14,3	0,0	

100 FBILL
 100 FBILL
 100 FBILL
 100 FBILL
 100 IBMWP
 100 IBMWP
 100 IBMWP
 100 IBMWP
 100 IBMWP
 100 IBMWP
 100 IBMWP
 100 IBMWP
 100 IBMWP
 100 IBMWP
 100 FBILL
 FBILL
 100 FBILL
 100 FBILL
 100 IBMWP
 100 IBMWP
 100 IBMWP
 100 IBMWP
 100 IBMWP
 100 IBMWP
 100 IBMWP
 100 IBMWP
 100 IBMWP

DEFINICIÓ INDICADOR FBILL
 Versió revisada de l'índex biològic BILL, desenvolupat per l'UB per a la conca del Besòs i del Llobregat, que utilitza els organismes macroinvertebrats (o sigui insectes, cargols, etc. de tamany superior a 250 micres) com indicadors de la qualitat de l'aigua. Dóna un valor de qualitat de l'aigua que fluctua entre 0 (qualitat pèssima) i 10 (qualitat excelent) segons les espècies escollides com a indicadors i el nombre d'espècies diferents que es troben.

DEFINICIÓ INDICADOR IBMWP
 L'IBMWP (Alba-Tercedor et al., 2002) és un índex àmpliament utilitzat a la Península Ibèrica, fruit de l'adaptació del BMWP anglès. Aquest índex parteix d'un valor d'intolerància o sensibilitat a la contaminació atribuït a cada família (les famílies més intolerants o més sensibles són les que reben una puntuació més elevada), i es calcula sumant els valors de les famílies trobades a la mostra.

	FBILL	IBMWP	
A. Molt netes	8_10	> 120	Molt bo
A. Amb signes d'estrés	6_7	71 - 120	Bo
A. Contaminades	4_5	41 - 70	Moderat
A. Molt contaminades	2_3	20 - 40	Dolent
A. Extremadament contm	0_1	< 20	Pèssim

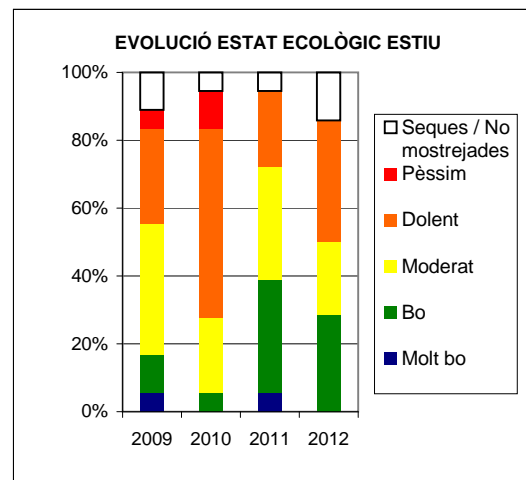
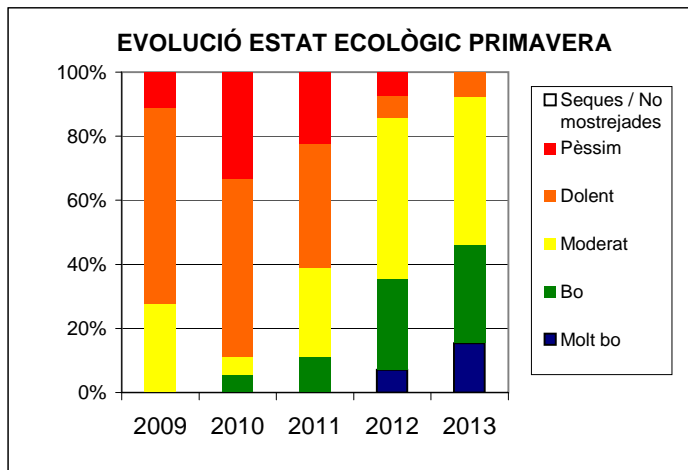
OBSERVACIONS

L'efecte de l'episodi de sequera s'ha fet pales a la campanya de primavera, transformant les estacions que l'any 2007 tenien un estat "bo", en estacions amb estat "moderat". A més, es comprova un percentatge més elevat d'estacions sense cabal circulant.

Tot i així, les estacions amb estat ecològic "pèssim" no han tornat a aparèixer en els 2 últims anys de mostreig, fet que demostra que tot i les condicions de sequera, el riu Ripoll té capacitat de recuperar-se ecològicament.

El riu Ripoll presenta un màxim potencial ecològic, la millora del qual passa en orientar la gestió en millorar el bosc de ribera i la qualitat fisicoquímica de les aigües procedents de les estacions depuradores ubicades aigües amunt de Sabadell.

Gràfics indicadors sostenibilitat 2012 (període 2009-2013)



Gràfics indicadors sostenibilitat 2008 (període 2006-2008)

